

## VAIA Mélangeur lavabo à 3 trous avec garniture d'écoulement - Dark Platinum brossé

VAIA

20 713 809



- saillie 168 mm
- bec pivotant 360°
- jet circulaire enrichi en air
- hauteur de robinetterie 280 mm
- hauteur jusqu'au mousseur 191 mm
- diamètre de percement des robinets latéraux 32 mm
- diamètre de percement du bec 35 mm
- rosace Ø 60 mm
- débit maxi. 5,7 l/min
- sans plomb
- Ce produit contribue au respect des exigences des systèmes d'évaluation des bâtiments écologiques, par exemple LEED®, BREEAM®, DGNB

Convient uniquement à un lavabo avec trop-plein.

	Dark Platinum brossé	20 713 809-99
	Chrome	20 713 809-00
	Platine brossé	20 713 809-06
	Platine	20 713 809-08
	Dark Chrome	20 713 809-19
	Laiton brossé (Or 23cts)	20 713 809-28
	Bronze brossé	20 713 809-42
	Champagne brossé (Or 22cts)	20 713 809-46
	Champagne (Or 22cts)	20 713 809-47

### Accessoires recommandés



#### Flexibles de pression -

- 2x flexibles de pression 3/8" x 1/2" x 500 mm

12 506 970 90

## VAIA Mélangeur lavabo à 3 trous avec garniture d'écoulement - Dark Platinum brossé

VAIA

20 713 809  
mm [inches]

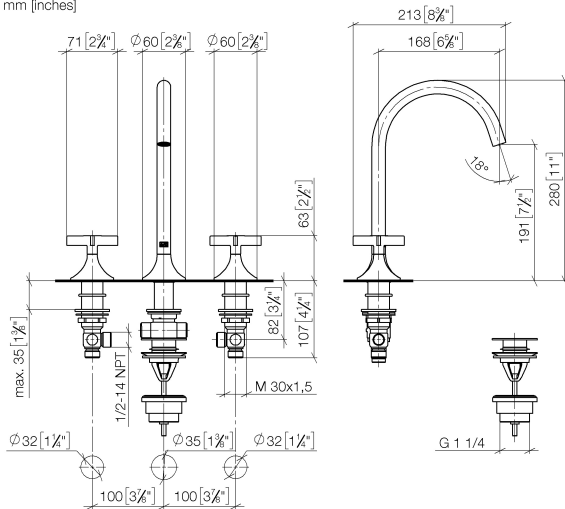


Diagramme de débit



### Codes & Standards

DIN 4109

Executive Order  
no. 1007

ISO 3822

Scottish Water  
Byelaws

UK Water Supply  
Regulations

Ü-Zeichen

XP P 41-280



VAIA Mélangeur lavabo à 3 trous avec garniture d'écoulement - Dark Platinum  
brossé

VAIA

---

20 713 809

Certificats

---

GDV\_0400

LGA\_29

WRAS\_2312

ACS\_20 ACC LY

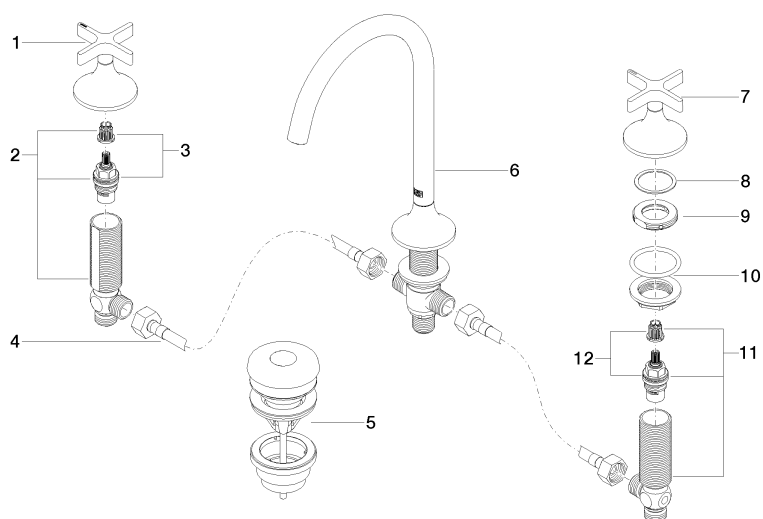
# VAIA Mélangeur lavabo à 3 trous avec garniture d'écoulement - Dark Platinum brossé

VAIA

20 713 809

Version du produit de 3/13/2017 à 5/27/2021

**Version du produit de 5/27/2021**





## VAIA Mélangeur lavabo à 3 trous avec garniture d'écoulement - Dark Platinum brossé

VAIA

20 713 809

### Liste des pièces de rechange

Version du produit de 3/13/2017 à 5/27/2021

#### Version du produit de 5/27/2021

N°	Article Numéro	Désignation	Fréquence de montage	Délai de livraison
	90 20 80 011 00-99	poignée ( hot )	16	30