

TARA Mélangeur lavabo à 3 trous avec garniture d'écoulement - Champagne brossé (Or 22cts)

TARA

20 713 892 Version du produit de 30/06/2009



- saillie 165 mm
- bec pivotant 360°
- jet circulaire enrichi en air
- hauteur de robinetterie 285 mm
- hauteur jusqu'au mousseur 163 mm
- diamètre de percement des robinets latéraux 32 mm
- diamètre de percement du bec 35 mm
- rosace Ø 55 mm
- 2x flexible de pression M 10 x 1 vissé, étanchéité contrôlée
- débit maxi. 7 l/min
- sans plomb
- Ce produit contribue au respect des exigences des systèmes d'évaluation des bâtiments écologiques, par exemple LEED®, BREEAM®, DGNB

Convient uniquement à un lavabo avec trop-plein.

	Champagne brossé (Or 22cts)	20 713 892-46
	Chrome	20 713 892-00
	Platine brossé	20 713 892-06
	Platine	20 713 892-08
	Dark Chrome	20 713 892-19
	Laiton brossé (Or 23cts)	20 713 892-28
	Noir mat	20 713 892-33
	Dark Brass brossé	20 713 892-39
	Bronze brossé	20 713 892-42
	Champagne (Or 22cts)	20 713 892-47
	Chrome brossé	20 713 892-93
	Dark Platinum brossé	20 713 892-99

Accessoires recommandés



- Flexibles de pression -** 12 506 970 90
- 2x flexibles de pression 3/8" x 1/2" x 500 mm

TARA Mélangeur lavabo à 3 trous avec garniture d'écoulement - Champagne brossé (Or 22cts)

TARA

20 713 892 Version du produit de 30/06/2009

mm [inches]

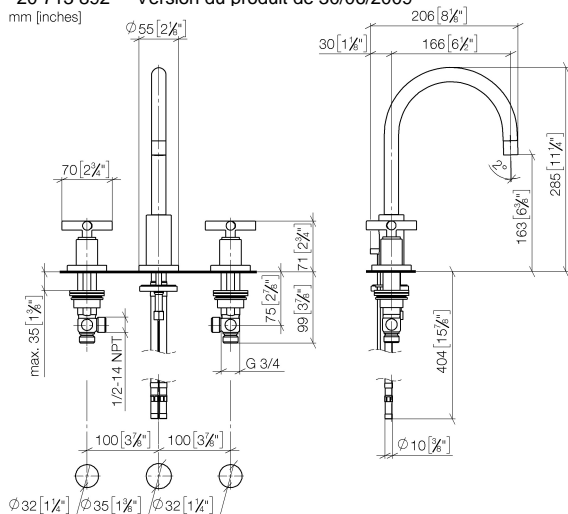


Diagramme de débit



Codes & Standards

DIN 4109

EN 200

Executive Order
no. 1007

ISO 3822

Scottish Water
Byelaws

UK Water Supply
Regulations

Ü-Zeichen

VA-Zeichen



TARA Mélangeur lavabo à 3 trous avec garniture d'écoulement - Champagne
brossé (Or 22cts)

TARA

20 713 892 Version du produit de 30/06/2009

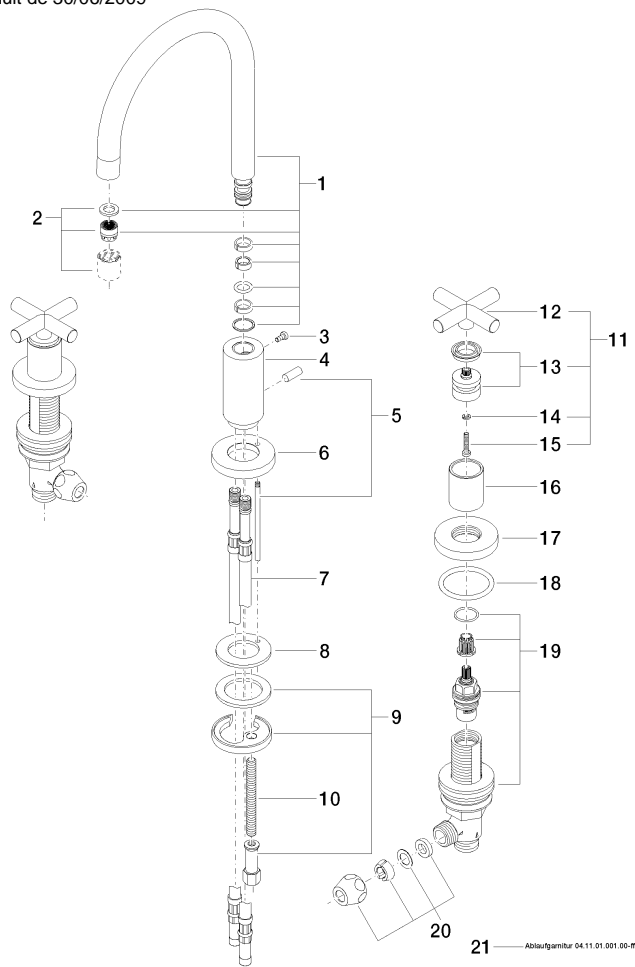
Certificats et durabilité

LGA_18	ETA_18	WRAS_2212	GDV_0400
--------	--------	-----------	----------

TARA Mélangeur lavabo à 3 trous avec garniture d'écoulement - Champagne brossé (Or 22cts)

TARA

20 713 892 Version du produit de 30/06/2009



TARA Mélangeur lavabo à 3 trous avec garniture d'écoulement - Champagne brossé (Or 22cts)

TARA

20 713 892 Version du produit de 30/06/2009

Liste des pièces de rechange

N°	Article Numéro	Désignation	Fréquence de montage	Délai de livraison
8	09 14 05 047 90	joint	1,00	2
5	04 20 89 030 80-46	tige	1,00	30
16	09 21 02 140-46	douille	2,00	60
9	04 30 11 038 00 90	set de fixation	1,00	2
13	90 12 12 007 00-46	prise	2,00	30
2	90 23 01 028 03-46	mousseur	1,00	30
1	90 28 22 213 01-46	bec déverseur	1,00	30
12	09 20 89 010-46	poignée	2,00	30
6	09 28 10 133-46	anneau	1,00	30
3	09 30 30 057 90	vis	1,00	2
19	90 17 11 040 51 90	partie latérale	2,00	2
4	09 11 10 087 10-46	raccord	1,00	30
7	04 30 04 019 00 90	flexible	2,00	2
17	09 27 89 105-46	rosace	2,00	60
10	09 31 11 011 90	tige	1,00	2
18	90 14 10 043 00 90	joint	2,00	2
15	90 30 30 075 00 90	vis	2,00	2
11	90 20 89 010 10-46	poignée	2,00	30
20	90 23 30 040 00-46	joint américain	4,00	-
La pièce de rechange ne peut plus être commandée, veuillez commander l'article de remplacement				
14	90 30 11 029 00 90	rondelle	2,00	2
21	90 11 01 001 00-46	garniture d'écoulement	1,00	30