

MADISON Mélangeur de lavabo monotrou avec garniture d'écoulement - Platine



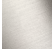




MADISON

22 500 360 Version du produit de 31/07/2009 à 07/09/2021



- saillie 130 mm
- bec déverseur fixe
- jet circulaire enrichi en air
- hauteur de robinetterie 100 mm
- hauteur jusqu'au mousseur 65 mm
- diamètre de percement 35 mm
- 2x flexible de pression M 10 x 1 vissé, étanchéité contrôlée
- débit maxi. 7 l/min
- sans plomb
- Ce produit contribue au respect des exigences des systèmes d'évaluation des bâtiments écologiques, par exemple LEED®, BREEAM®, DGNB

Convient uniquement à un lavabo avec trop-plein.

| | | |
|---|--------------------------|---------------|
|  | Platine | 22 500 360-08 |
|  | Chrome | 22 500 360-00 |
|  | Platine brossé | 22 500 360-06 |
|  | Laiton (Or 23cts) | 22 500 360-09 |
|  | Laiton brossé (Or 23cts) | 22 500 360-28 |
|  | Dark Brass brossé | 22 500 360-39 |
|  | Dark Platinum brossé | 22 500 360-99 |

MADISON Mélangeur de lavabo monotrou avec garniture d'écoulement - Platine

MADISON

22 500 360 Version du produit de 31/07/2009 à 07/09/2021
mm [inches]

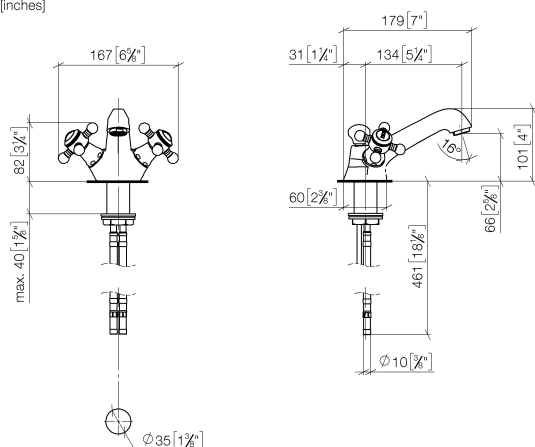
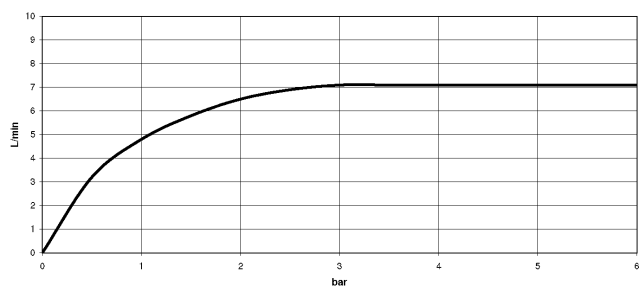


Diagramme de débit



Codes & Standards

DIN 4109

EN 200

ISO 3822

Scottish Water
Byelaws

UK Water Supply
Regulations

Ü-Zeichen

VA-Zeichen



MADISON Mélangeur de lavabo monotrou avec garniture d'écoulement -
Platine

MADISON

22 500 360 Version du produit de 31/07/2009 à 07/09/2021

Certificats et durabilité

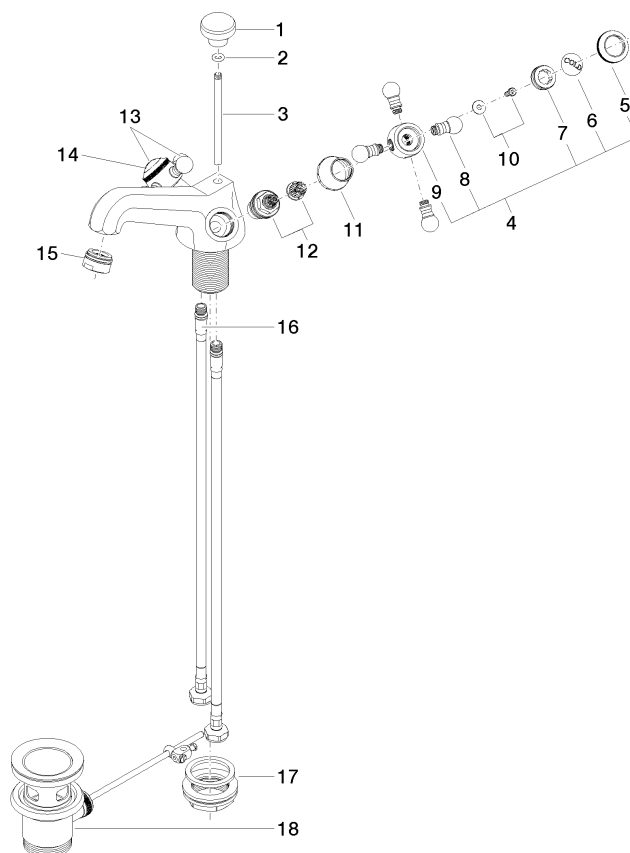
| | | |
|-----------|-------|--------|
| WRAS_2107 | LGA_8 | ETA_17 |
|-----------|-------|--------|

MADISON Mélangeur de lavabo monotrou avec garniture d'écoulement - Platine

MADISON

22 500 360 Version du produit de 31/07/2009 à 07/09/2021

Les pièces pour les
autres finitions
peuvent être
trouvées ici : Chrome



Liste des pièces de rechange

| N° | Article Numéro | Désignation | Fréquence de montage | Délai de livraison |
|--|--------------------|------------------------|----------------------|--------------------|
| 6 | 09 26 01 010 90 | accessoires | 1,00 | 2 |
| 9 | 09 20 36 002-08 | poignée | 2,00 | 40 |
| 11 | 09 21 02 055-08 | hotte | 2,00 | 40 |
| 16 | 04 30 04 104 00 90 | flexible | 2,00 | 2 |
| 15 | 90 23 01 118 01-08 | mousseur | 1,00 | - |
| La pièce de rechange ne peut plus être commandée, veuillez commander l'article de remplacement | | | | |
| 7 | 09 20 83 006 90 | poignée | 2,00 | 2 |
| 8 | 09 20 36 004-08 | poignée | 8,00 | 40 |
| 14 | 09 26 01 011 90 | accessoires | 1,00 | 2 |
| 13 | 04 20 36 002 07-08 | poignée (hot) | 1,00 | 40 |
| 3 | 09 31 09 004-08 | tige | 1,00 | 40 |
| 5 | 09 20 36 005-08 | poignée | 2,00 | 40 |
| 1 | 09 20 36 030-08 | poignée | 1,00 | 40 |
| 4 | 04 20 36 002 06-08 | poignée (cold) | 1,00 | 40 |
| 10 | 04 30 30 029 00 90 | set de fixation | 2,00 | 2 |
| 12 | 90 90 03 151 00 90 | tête céramique | 2,00 | 2 |
| 17 | 04 23 10 009 01 90 | set de fixation | 1,00 | 2 |
| 18 | 90 11 01 001 00-08 | garniture d'écoulement | 1,00 | 40 |
| 2 | 90 14 10 062 00 90 | joint | 1,00 | 2 |