

## META Mitigeur monocommande de lavabo avec tube vertical sans garniture d'écoulement - Platine brossé

22 584 660 Version du produit de 5/1/2022



- saillie 196 mm
- bec déverseur fixe
- jet circulaire enrichi en air
- hauteur totale 1033 - 1103 mm
- hauteur jusqu'au mousseur 951 – 1021 mm
- rosace Ø 135 mm
- débit maxi. 5,7 l/min
- sans plomb
- Ce produit contribue au respect des exigences des systèmes d'évaluation des bâtiments écologiques, par exemple LEED®, BREEAM®, DGNB

	Platine brossé	22 584 660-06
	Chrome	22 584 660-00
	Dark Chrome	22 584 660-19
	Or clair	22 584 660-26
	Or clair brossé	22 584 660-27
	Noir mat	22 584 660-33
	Bronze brossé	22 584 660-42
	Champagne brossé (Or 22cts)	22 584 660-46
	Champagne (Or 22cts)	22 584 660-47
	Chrome brossé	22 584 660-93
	Dark Platinum brossé	22 584 660-99

### Accessoires requis



#### Fixation au sol à encastrer -

35 945 970 90

- profondeur de montage max. mm
- profondeur de montage mini. mm

### Accessoires requis



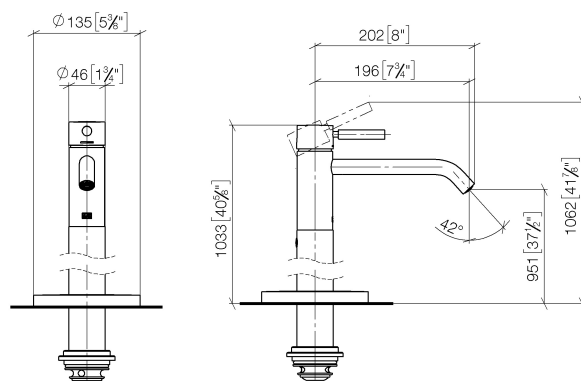
#### Fixation au sol à encastrer -

35 945 970 90

- profondeur de montage max. mm
- profondeur de montage mini. mm

## META Mitigeur monocommande de lavabo avec tube vertical sans garniture d'écoulement - Platine brossé

22 584 660 Version du produit de 5/1/2022  
mm [inches]



### Diagramme de débit



### Codes & Standards

DIN 4109

ISO 3822

Scottish Water  
Byelaws

UK Water Supply  
Regulations

### Ü-Zeichen



## META Mitigeur monocommande de lavabo avec tube vertical sans garniture d'écoulement - Platine brossé

---

22 584 660 Version du produit de 5/1/2022

### Certificats

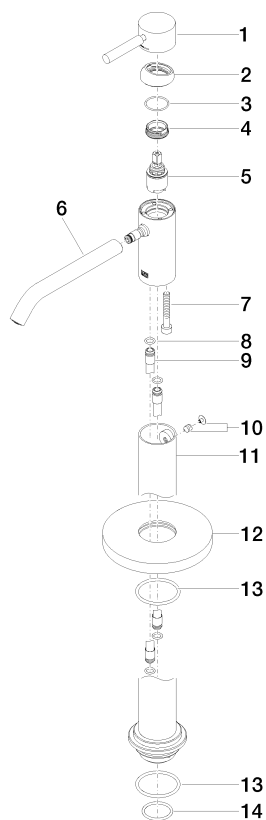
---

LGA\_38

WRAS\_240102

## META Mitigeur monocommande de lavabo avec tube vertical sans garniture d'écoulement - Platine brossé

22 584 660 Version du produit de 5/1/2022



### Liste des pièces de rechange

N°	Article Numéro	Désignation	Fréquence de montage	Délai de livraison
1	90 20 66 002 00-06	poignée	1	10
2	09 28 30 041-06	hotte	1	10
3	09 14 10 091 90	joint	1	2
4	09 24 04 266 90	écrou	1	2
5	90 15 05 044 00 90	cartouche	1	2
6	90 11 06 216 00-06	bec déverseur	1	10
7	09 30 30 111 90	vis	1	2
8	09 14 10 139 90	joint	2	2
9	04 28 22 022 10 90	raccord	2	2
10	04 31 11 002 00 90	tige	1	2
11	90 28 22 574 00-06	tuyau	1	10
12	09 27 88 005-06	rosace	1	10
13	09 14 10 084 90	joint	2	2
14	09 14 10 018 90	joint	1	2