

# META Mitigeur monocommande de lavabo avec tube vertical sans garniture d'écoulement - Or clair brossé

META

22 584 661



- saillie 202 mm
- jet circulaire enrichi en air
- hauteur totale 1197 - 1267 mm
- hauteur au point de sortie de l'eau 1098 mm
- rosace Ø 135 mm
- débit maxi. 5,7 l/min
- sans plomb
- Ce produit contribue au respect des exigences des systèmes d'évaluation des bâtiments écologiques, par exemple LEED®, BREEAM®, DGNB
- bec orientable

	Or clair brossé	22 584 661-27
	Chrome	22 584 661-00
	Platine brossé	22 584 661-06
	Dark Chrome	22 584 661-19
	Or clair	22 584 661-26
	Noir mat	22 584 661-33
	Bronze brossé	22 584 661-42
	Champagne brossé (Or 22cts)	22 584 661-46
	Champagne (Or 22cts)	22 584 661-47
	Chrome brossé	22 584 661-93
	Dark Platinum brossé	22 584 661-99

## Accessoires requis



**Fixation au sol à encastrer -**  
 • profondeur de montage mini. 80 mm  
 • profondeur de montage max. 150 mm

35 945 970 90

## Accessoires requis



**Fixation au sol à encastrer -**  
 • profondeur de montage mini. 80 mm  
 • profondeur de montage max. 150 mm

35 945 970 90

## META Mitigeur monocommande de lavabo avec tube vertical sans garniture d'écoulement - Or clair brossé

META

22 584 661  
mm [inches]



### Diagramme de débit



### Codes & Standards

DIN 4109

ISO 3822

Scottish Water  
Byelaws

UK Water Supply  
Regulations

### Ü-Zeichen



## META Mitigeur monocommande de lavabo avec tube vertical sans garniture d'écoulement - Or clair brossé

---

META

22 584 661

Certificats

---

LGA\_38

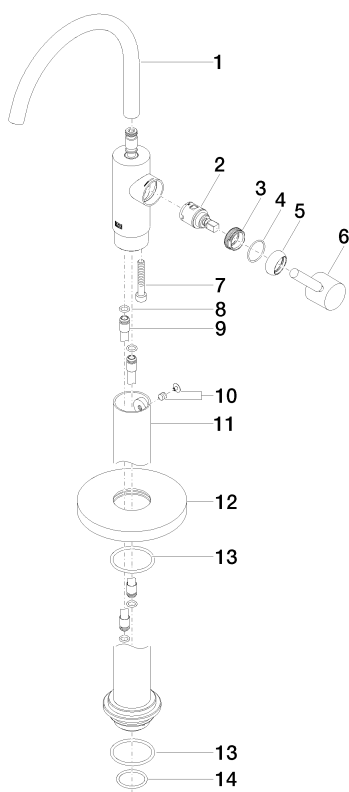
WRAS\_240502

**META Mitigeur monocommande de lavabo avec tube vertical sans garniture  
d'écoulement - Or clair brossé**

META

22 584 661

**Version du produit de 5/1/2022**





**META Mitigeur monocommande de lavabo avec tube vertical sans garniture  
d'écoulement - Or clair brossé**

META

22 584 661

**Liste des pièces de rechange**

**Version du produit de 5/1/2022**

N°	Article Numéro	Désignation	Fréquence de montage	Délai de livraison
	90 28 22 313 00-27	bec déverseur	17	30