

## META Mitigeur monocommande de lavabo avec tube vertical sans garniture d'écoulement - Chrome brossé

META

22 584 661



- saillie 202 mm
- jet circulaire enrichi en air
- hauteur totale 1197 - 1267 mm
- hauteur au point de sortie de l'eau 1098 mm
- rosace Ø 135 mm
- débit maxi. 5,7 l/min
- sans plomb
- Ce produit contribue au respect des exigences des systèmes d'évaluation des bâtiments écologiques, par exemple LEED®, BREEAM®, DGNB
- bec orientable

|  |                             |               |
|--|-----------------------------|---------------|
|  | Chrome brossé               | 22 584 661-93 |
|  | Chrome                      | 22 584 661-00 |
|  | Platine brossé              | 22 584 661-06 |
|  | Dark Chrome                 | 22 584 661-19 |
|  | Noir mat                    | 22 584 661-33 |
|  | Champagne brossé (Or 22cts) | 22 584 661-46 |
|  | Champagne (Or 22cts)        | 22 584 661-47 |

### Accessoires requis



**Fixation au sol à encastrer -** 35 945 970 90  
 • profondeur de montage max. 150 mm  
 • profondeur de montage mini. 80 mm

### Accessoires requis

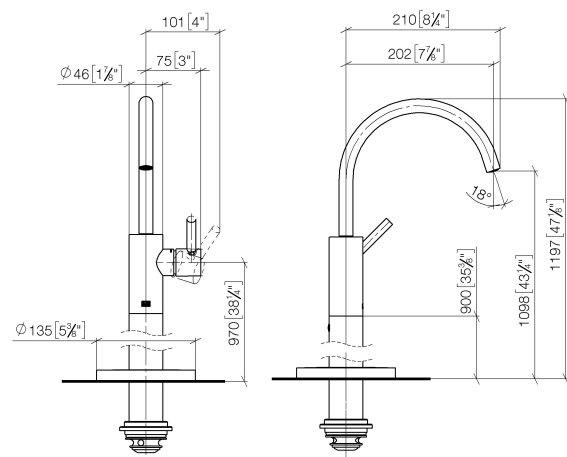


**Fixation au sol à encastrer -** 35 945 970 90  
 • profondeur de montage max. 150 mm  
 • profondeur de montage mini. 80 mm

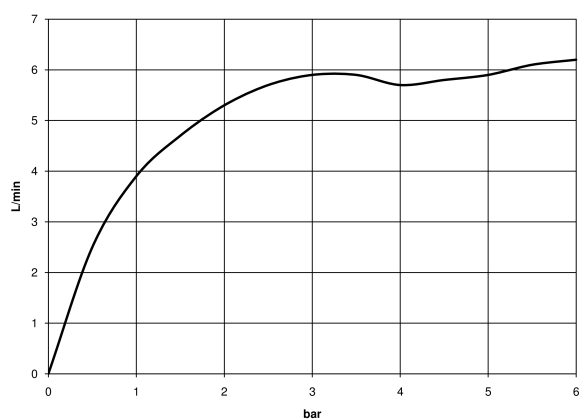
## META Mitigeur monocommande de lavabo avec tube vertical sans garniture d'écoulement - Chrome brossé

META

22 584 661  
mm [inches]

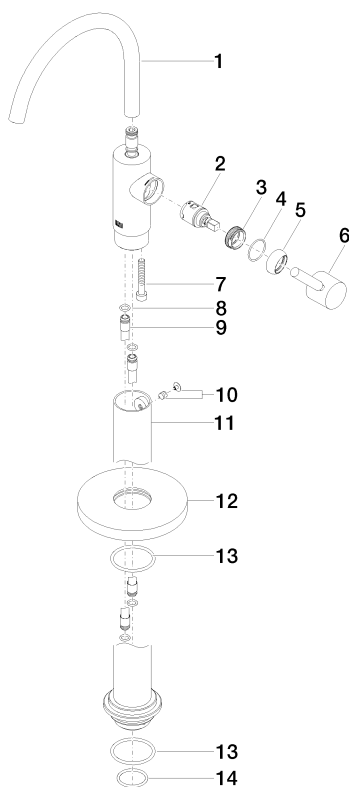


### Diagramme de débit



### Certificats

LGA\_38423.



## Liste des pièces de rechange

| N° | Article Numéro     | Désignation   | Fréquence de montage | Délai de livraison |
|----|--------------------|---------------|----------------------|--------------------|
| 1  | 90 28 22 313 00-93 | bec déverseur | 1                    | 20                 |
| 2  | 90 15 05 042 00 90 | cartouche     | 1                    | 2                  |
| 3  | 09 24 04 266 90    | écrou         | 1                    | 2                  |
| 4  | 09 14 10 091 90    | joint         | 1                    | 2                  |
| 5  | 09 28 30 021-93    | hotte         | 1                    | 20                 |
| 6  | 90 20 66 003 00-93 | poignée       | 1                    | 20                 |
| 7  | 09 30 30 111 90    | vis           | 1                    | 2                  |
| 8  | 09 14 10 139 90    | joint         | 2                    | 2                  |
| 9  | 04 28 22 022 10 90 | raccord       | 2                    | 2                  |
| 10 | 04 31 11 002 00 90 | tige          | 1                    | 2                  |
| 11 | 04 28 22 029 10-93 | tuyau         | 1                    | 60                 |
| 12 | 09 27 88 005-93    | rosace        | 1                    | 60                 |
| 13 | 09 14 10 084 90    | joint         | 2                    | 2                  |
| 14 | 09 14 10 018 90    | joint         | 1                    | 2                  |