

IMO Mélangeur de lavabo monotrou avec tube vertical sans garniture d'écoulement - Platine brossé

IMO

22 585 671 Version du produit de 01/04/2024



- saillie 195 mm
- bec déverseur fixe
- jet rectangulaire enrichi en air
- hauteur totale 1038 - 1103 mm
- hauteur jusqu'au mousseur 970 – 1040 mm
- rosace Ø 135 mm
- débit maxi. 4,6 l/min
- sans plomb
- Ce produit contribue au respect des exigences des systèmes d'évaluation des bâtiments écologiques, par exemple LEED®, BREEAM®, DGNB

	Platine brossé	22 585 671-06
	Chrome	22 585 671-00
	Dark Chrome	22 585 671-19
	Or clair brossé	22 585 671-27
	Noir mat	22 585 671-33
	Chrome brossé	22 585 671-93
	Dark Platinum brossé	22 585 671-99

Accessoires requis



Fixation au sol à encastrer - 35 945 970 90

- profondeur de montage mini. 80 mm
- profondeur de montage max. 150 mm

Accessoires requis



Fixation au sol à encastrer - 35 945 970 90

- profondeur de montage mini. 80 mm
- profondeur de montage max. 150 mm

IMO Mélangeur de lavabo monotrou avec tube vertical sans garniture d'écoulement - Platine brossé

IMO

22 585 671 Version du produit de 01/04/2024
mm [inches]

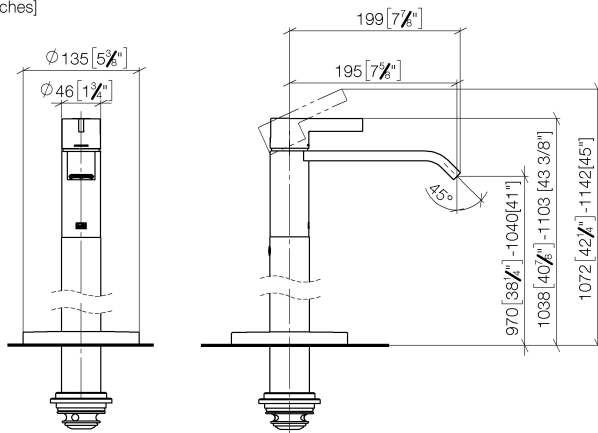
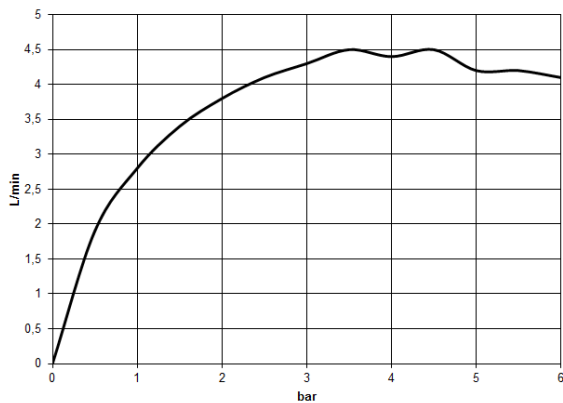


Diagramme de débit



Codes & Standards

DIN 4109

ISO 3822

Scottish Water
Byelaws

UK Water Supply
Regulations

Ü-Zeichen



IMO Mélangeur de lavabo monotrou avec tube vertical sans garniture d'écoulement - Platine brossé

IMO

22 585 671 Version du produit de 01/04/2024

Certificats et durabilité

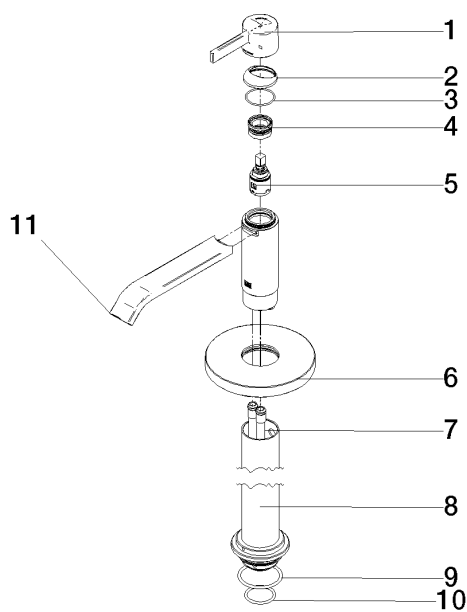
LGA_38

WRAS_250102

IMO Mélangeur de lavabo monotrou avec tube vertical sans garniture d'écoulement - Platine brossé

IMO

22 585 671 Version du produit de 01/04/2024



Liste des pièces de rechange

N°	Article Numéro	Désignation	Fréquence de montage	Délai de livraison
6	09 27 88 005-06	rosace	1,00	10
4	90 23 10 146 00 90	écrou	1,00	2
9	09 14 10 084 90	joint	1,00	2
11	90 28 22 407 00-06	bec déverseur	1,00	10
5	90 15 05 042 00 90	cartouche	1,00	2
7	04 28 22 022 10 90	raccord	2,00	2
3	09 14 10 102 90	joint	1,00	2
1	90 20 67 019 00-06	poignée	1,00	10
2	90 28 30 059 00-06	hotte	1,00	-
La pièce de rechange ne peut plus être commandée, veuillez commander l'article de remplacement				
8	90 28 22 574 00-06	tuyau	1,00	10
10	09 14 10 018 90	joint	1,00	2