

## CL.1 Mitigeur monocommande bain/douche avec tube vertical positionnement libre et garniture de douche - Platine brossé

CL.1

25 863 705 Version du produit de 01/07/2023



- saillie 238 mm
- forme de jet rectangulaire avec 55 jets individuels
- débit max. bec déverseur 24,6 l/min
- Douchette à main : COMPACT RAIN, débit max. 6,8 l/min (à 3 bar)
- douchette à main micro avec système anti-calcaire
- support de douchette
- inverseur automatique bain/douche
- hauteur totale 935 - 1005 mm
- hauteur de tube vertical 598 - 668 mm
- hauteur jusqu'au mousseur 852 – 922 mm
- rosace coulissante 131 x 131 mm
- flexible de douche métallique 1250 mm avec protection anti-torsion intégrée

	Platine brossé	25 863 705-06
	Chrome	25 863 705-00
	Dark Chrome	25 863 705-19
	Champagne brossé (Or 22cts)	25 863 705-46
	Champagne (Or 22cts)	25 863 705-47
	Dark Platinum brossé	25 863 705-99

### Accessoires requis



- Fixation au sol à encastrer - 35 945 970 90**
- profondeur de montage max. 150 mm
  - profondeur de montage mini. 80 mm

## CL.1 Mitigeur monocommande bain/douche avec tube vertical positionnement libre et garniture de douche - Platine brossé

CL.1

25 863 705 Version du produit de 01/07/2023

mm [inches]



### Diagramme de débit



### Codes & Standards

ASME A112.18.1

cUPC

DIN 4109

EN 1717

ISO 3822

Ü-Zeichen



CL.1 Mitigeur monocommande bain/douche avec tube vertical positionnement libre et garniture de douche - Platine brossé

CL.1

25 863 705 Version du produit de 01/07/2023

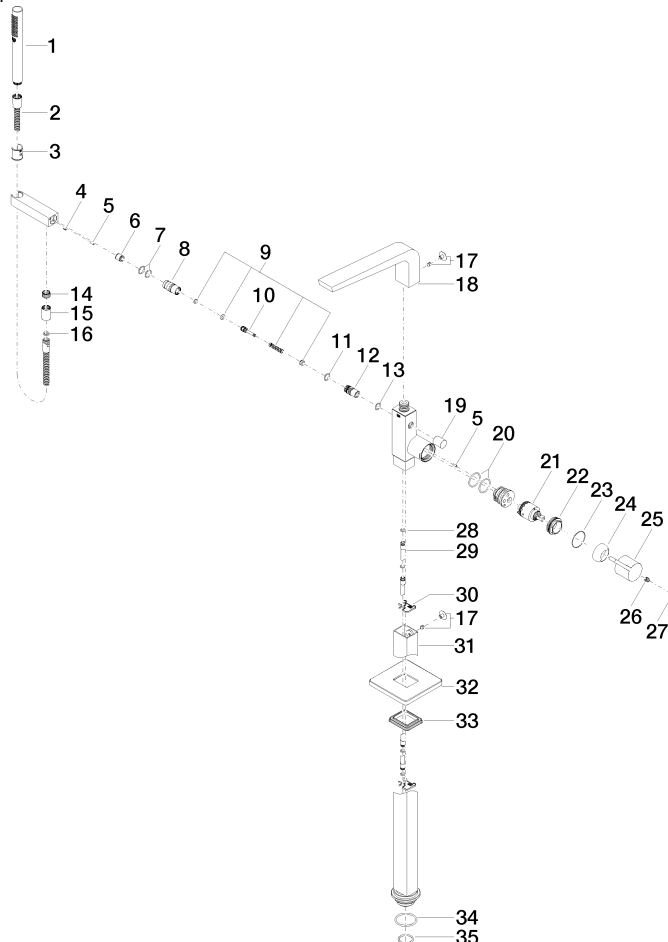
Certificats et durabilité

IAPMO_4976	Belgaqua_19_77	LGA_29	Belgaqua_24-003-2
------------	----------------	--------	-------------------

# CL.1 Mitigeur monocommande bain/douche avec tube vertical positionnement libre et garniture de douche - Platine brossé

CL.1

25 863 705 Version du produit de 01/07/2023



# CL.1 Mitigeur monocommande bain/douche avec tube vertical positionnement libre et garniture de douche - Platine brossé

CL.1

25 863 705 Version du produit de 01/07/2023

## Liste des pièces de rechange

N°	Article Numéro	Désignation	Fréquence de montage	Délai de livraison
35	09 14 10 018 90	joint	1,00	2
34	09 14 10 084 90	joint	1,00	2
28	09 14 10 139 90	joint	2,00	2
32	09 27 71 011-06	rosace	1,00	10
30	09 20 93 051 90	patte de fixation	2,00	2
10	09 31 09 094 20-06	tige	1,00	10
5	09 31 11 040 90	tige	3,00	2
24	09 28 30 036-06	hotte	1,00	10
14	09 24 03 069 90	raccord à vis	1,00	2
21	90 15 05 039 00 90	cartouche	1,00	2
25	09 20 67 014-06	poignée	1,00	10
18	90 11 70 008 00-06	bec déverseur	1,00	10
20	09 14 10 148 90	joint	2,00	2
2	90 30 02 072 00-06	Flexible métallique de douche 1/2" x 3/8" x 1250 mm - Platine brossé	1,00	10
19	09 20 71 031-06	poignée	1,00	10
12	09 21 34 080-06	raccord à vis	1,00	10
3	09 18 40 118 90	douille	1,00	2
23	09 14 10 037 90	joint	1,00	2
29	04 28 22 025 00 90	raccord	2,00	2
27	90 31 20 087 00-06	bonde de fond	1,00	10
22	09 24 04 298 90	écrou	1,00	2
31	04 28 22 024 00-06	tuyau	1,00	10
9	90 16 02 023 00 90	ressort	1,00	2
33	09 14 03 107 90	joint	1,00	2
4	09 31 11 058 90	tige	1,00	2
8	09 24 03 130-00	raccord à vis	1,00	10
17	04 31 20 034 00 90	bonde de fond	2,00	2
15	90 21 02 069 00-06	hotte	1,00	10
7	90 14 10 010 00 90	joint	2,00	2
11	90 14 10 055 00 90	joint	1,00	2
13	90 14 10 033 00 90	joint	1,00	2
16	90 14 20 026 00 90	joint	1,00	2
26	90 31 11 030 00 90	tige	1,00	2
6	90 23 01 141 00 90	anti-retour	1,00	2
1	90 12 11 140 41-06	douche	1,00	10