

# TARA Mélangeur bain à 2 trous positionnement libre avec douchette à main - Laiton brossé (Or 23cts)

TARA

25 943 882 Version du produit jusqu'à 27/05/2021



- saillie 220 mm
  - bec pivotant 180°
  - bec déverseur : jet circulaire enrichi en air
  - Douchette à main : COMPACT RAIN, débit max. 6,8 l/min (à 3 bar)
  - douchette à main avec système anti-calcaire
  - inverseur rotatif bain/douche
  - hauteur totale 920 mm
  - hauteur des tubes verticaux 628 mm
  - hauteur jusqu'au mousseur 765 mm
  - rosaces coulissantes Ø 90 mm
  - entraxe 150 mm
  - flexible de douche métallique 1250 mm avec protection anti-torsion intégrée
  - support de douchette orientable sur tube droite
  - débit d'eau maxi. 22 l/min avec une pression d'écoulement de 3 bars
- Avec sécurité anti-retour.**

Avec sécurité anti-retour.

	Laiton brossé (Or 23cts)	25 943 882-28
	Chrome	25 943 882-00
	Platine brossé	25 943 882-06
	Platine	25 943 882-08
	Dark Chrome	25 943 882-19
	Noir mat	25 943 882-33
	Dark Brass brossé	25 943 882-39
	Bronze brossé	25 943 882-42
	Champagne brossé (Or 22cts)	25 943 882-46
	Champagne (Or 22cts)	25 943 882-47
	Chrome brossé	25 943 882-93
	Dark Platinum brossé	25 943 882-99

## Accessoires requis

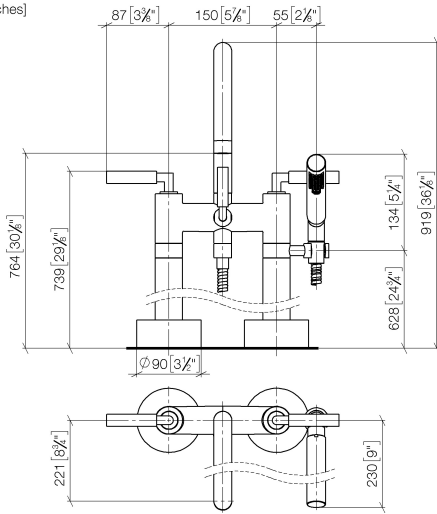


- Fixation au sol à encastrer -** 35 944 970 90
- profondeur de montage max. 160 mm
  - profondeur de montage mini. 80 mm

# TARA Mélangeur bain à 2 trous positionnement libre avec douchette à main - Laiton brossé (Or 23cts)

TARA

25 943 882 Version du produit jusqu'à 27/05/2021  
mm [inches]



## Diagramme de débit



## Codes & Standards

DIN 4109

EN 1717

ISO 3822

Scottish Water  
Byelaws

UK Water Supply  
Regulations

Ü-Zeichen



TARA Mélangeur bain à 2 trous positionnement libre avec douchette à main -  
Laiton brossé (Or 23cts)

---

TARA

25 943 882 Version du produit jusqu'à 27/05/2021

Certificats et durabilité

---

WRAS\_2212

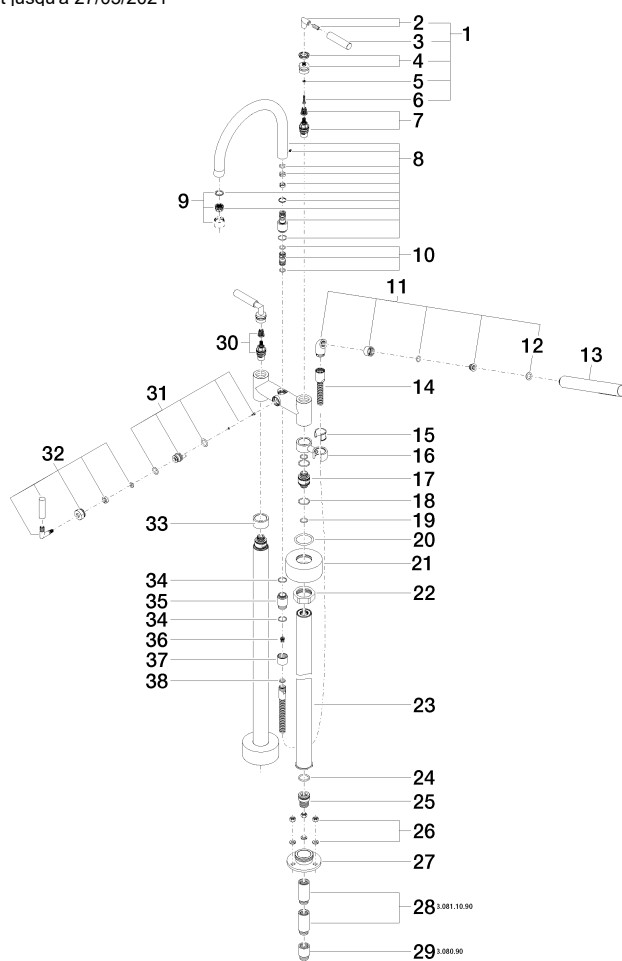
LGA\_18

Belgaqua\_21-033-2

# TARA Mélangeur bain à 2 trous positionnement libre avec douchette à main - Laiton brossé (Or 23cts)

TARA

25 943 882 Version du produit jusqu'à 27/05/2021



# TARA Mélangeur bain à 2 trous positionnement libre avec douchette à main - Laiton brossé (Or 23cts)

TARA

25 943 882 Version du produit jusqu'à 27/05/2021

## Liste des pièces de rechange

N°	Article Numéro	Désignation	Fréquence de montage	Délai de livraison
31	90 15 01 005 00 90	élément insérable	1,00	2
36	09 23 01 131 90	anti-retour	1,00	2
29	09 24 03 080 90	rallonge	2,00	2
26	04 23 10 023 00 90	set de fixation	2,00	2
9	90 23 01 024 00-28	mousseur	1,00	20
33	09 28 10 028-28	douille	1,00	20
4	90 12 12 007 00-28	prise	2,00	20
37	09 21 02 143-28	douille	1,00	20
2	04 18 20 022 00-28	coude	2,00	-
La pièce de rechange ne peut plus être commandée, veuillez commander l'article de remplacement				
18	09 14 10 112 90	joint	4,00	2
30	90 90 03 131 00 90	tête céramique	1,00	2
17	09 29 05 021 20 90	raccord à vis	2,00	2
14	90 30 02 072 00-28	Flexible métallique de douche 1/2" x 3/8" x 1250 mm - Laiton brossé (Or 23cts)	1,00	20
1	04 20 88 052 00-28	poignée	2,00	20
27	09 30 11 130-07	raccord	2,00	30
16	04 28 10 029 01-28	patte de fixation	1,00	20
25	09 24 03 094-07	raccord à vis	2,00	30
32	90 18 20 025 00-28	inverseur	1,00	20
23	04 28 22 009 20-28	raccord	2,00	20
35	09 24 03 121-28	raccord à vis	1,00	20
28	09 24 03 081 10 90	rallonge	4,00	2
20	09 14 10 041 90	joint	2,00	2
7	90 90 03 130 00 90	tête céramique	1,00	2
3	09 20 88 052-28	poignée	2,00	20
22	09 23 30 040-07	écrou	2,00	30
21	09 27 89 025-28	rosace	2,00	20
13	28 019 979-28	Douchette à main - Laiton brossé (Or 23cts)	1,00	-
La pièce de rechange ne peut plus être commandée, veuillez commander l'article de remplacement				
11	04 24 04 189 00-28	raccord à vis	1,00	20
8	90 28 22 222 00-28	bec déverseur	1,00	20
10	90 21 10 011 00 90	inverseur	1,00	2
24	09 14 10 081 90	joint	2,00	2
6	90 30 30 075 00 90	vis	2,00	2
12	90 14 20 002 00 90	joint	1,00	2
34	90 14 10 032 00 90	joint	2,00	2
15	90 18 40 035 00 90	douille	1,00	2
38	90 14 20 026 00 90	joint	1,00	2
19	90 14 10 055 00 90	joint	4,00	2
5	90 30 11 029 00 90	rondelle	2,00	2