

## TARA Mélangeur bain à 2 trous positionnement libre avec douchette à main - Dark Brass brossé

TARA

25 943 892 Version du produit de 27/05/2021



- saillie 220 mm
- bec pivotant 180°
- Douchette à main : COMPACT RAIN, débit max. 6,8 l/min (à 3 bar)
- bec déverseur : jet circulaire enrichi en air
- douchette à main avec système anti-calcaire
- inverseur rotatif bain/douche
- hauteur totale 920 mm
- hauteur des tubes verticaux 628 mm
- hauteur jusqu'au mousseur 765 mm
- rosaces coulissantes Ø 90 mm
- entraxe 150 mm
- flexible de douche métallique 1250 mm avec protection anti-torsion intégrée
- support de douchette orientable sur tube droite
- débit d'eau maxi. 22 l/min avec une pression d'écoulement de 3 bars

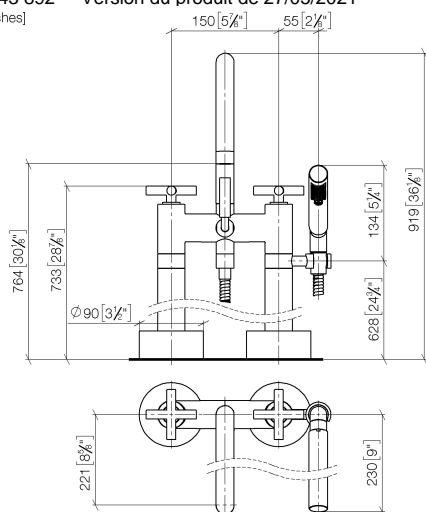
Avec sécurité anti-retour.

	Dark Brass brossé	25 943 892-39
	Chrome	25 943 892-00
	Platine brossé	25 943 892-06
	Platine	25 943 892-08
	Dark Chrome	25 943 892-19
	Laiton brossé (Or 23cts)	25 943 892-28
	Noir mat	25 943 892-33
	Bronze brossé	25 943 892-42
	Champagne brossé (Or 22cts)	25 943 892-46
	Champagne (Or 22cts)	25 943 892-47
	Chrome brossé	25 943 892-93
	Dark Platinum brossé	25 943 892-99

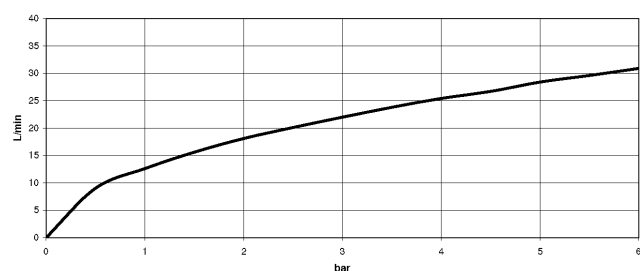
# TARA Mélangeur bain à 2 trous positionnement libre avec douchette à main - Dark Brass brossé

TARA

25 943 892 Version du produit de 27/05/2021  
mm [inches]



## Diagramme de débit



## Codes & Standards

DIN 4109

ISO 3822

Scottish Water  
Byelaws

UK Water Supply  
Regulations

## Ü-Zeichen



## TARA Mélangeur bain à 2 trous positionnement libre avec douchette à main - Dark Brass brossé

---

TARA

25 943 892 Version du produit de 27/05/2021

Certificats et durabilité

---

WRAS\_2212

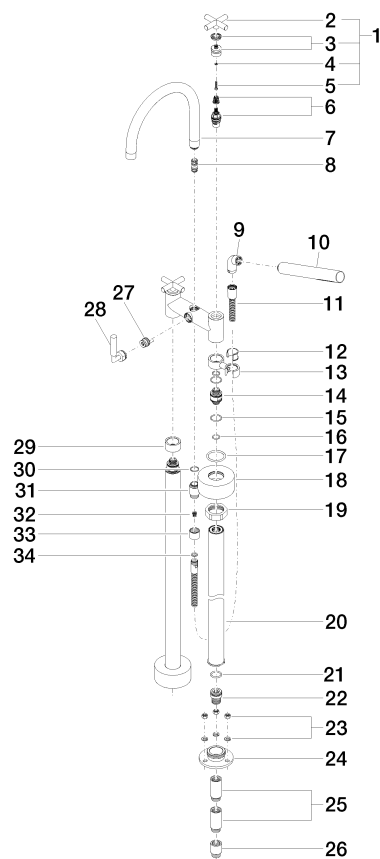
LGA\_18

# TARA Mélangeur bain à 2 trous positionnement libre avec douchette à main - Dark Brass brossé

TARA

25 943 892 Version du produit de 27/05/2021

Les pièces pour les  
autres finitions  
peuvent être  
trouvées ici : Chrome



# TARA Mélangeur bain à 2 trous positionnement libre avec douchette à main - Dark Brass brossé

TARA

25 943 892 Version du produit de 27/05/2021

## Liste des pièces de rechange

N°	Article Numéro	Désignation	Fréquence de montage	Délai de livraison
11	90 30 02 072 00-39	flexible	1,00	30
26	09 24 03 080 90	rallonge	2,00	2
33	09 21 02 143-39	douille	1,00	60
2	09 20 89 010-39	poignée	2,00	60
14	09 29 05 021 20 90	raccord à vis	2,00	2
3	90 12 12 007 00-39	prise	2,00	30
8	90 21 10 011 00 90	inverseur	1,00	2
30	90 14 10 032 00 90	joint	1,00	2
17	09 14 10 041 90	joint	2,00	2
7	90 28 22 222 00-39	bec déverseur	1,00	30
13	04 28 10 029 01-39	patte de fixation	1,00	60
21	09 14 10 081 90	joint	2,00	2
28	90 18 20 025 00-39	inverseur	1,00	30
34	90 14 20 026 00 90	joint	1,00	2
29	09 28 10 028-39	douille	1,00	60
12	90 18 40 035 00 90	douille	1,00	2
32	09 23 01 131 90	anti-retour	1,00	2
25	09 24 03 081 10 90	rallonge	4,00	2
5	90 30 30 075 00 90	vis	2,00	2
20	04 28 22 009 20-39	raccord	2,00	60
22	09 24 03 094-07	raccord à vis	2,00	30
6	90 90 03 131 00 90	tête céramique	2,00	2
1	90 20 89 010 10-39	poignée	2,00	30
18	09 27 89 025-39	rosace	2,00	60
19	09 23 30 040-07	écrou	2,00	30
16	90 14 10 055 00 90	joint	4,00	2
10	90 12 11 140 41-39	douche	1,00	30
15	09 14 10 112 90	joint	4,00	2
27	90 15 01 005 00 90	élément insérable	1,00	2
4	90 30 11 029 00 90	rondelle	2,00	2
31	09 24 03 121-39	raccord à vis	1,00	60
23	04 23 10 023 00 90	set de fixation	6,00	2
24	09 30 11 130-07	raccord	2,00	30
9	04 24 04 189 00-39	raccord à vis	1,00	60