

MADISON Garniture de douche sans douchette - Laiton brossé (Or 23cts)


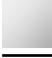




MADISON

26 413 370



- barre de douche avec curseur
- diamètre de tube 18 mm
- rosaces Ø 60 mm
- entraxe 850 mm
- flexible de douche métallique 1750 mm avec protection anti-torsion intégrée
- raccord de flexible de douche 1/2"

Cet article ne comprend pas de douchette à main !

	Laiton brossé (Or 23cts)	26 413 370-28
	Chrome	26 413 370-00
	Platine brossé	26 413 370-06
	Platine	26 413 370-08
	Laiton (Or 23cts)	26 413 370-09
	Dark Platinum brossé	26 413 370-99

Accessoires recommandés



- Coude mural à encastrer -** 35 085 970 90
- profondeur de montage max. 163 mm
 - profondeur de montage mini. 90 mm

Accessoires recommandés



- MADISON Coude mural - Laiton brossé (Or 23cts)** 28 450 370-28

Accessoires requis



- MADISON Douchette à main FlowReduce - Laiton brossé (Or 23cts)** 28 002 978-28 0010
- pomme de douche Ø 95 mm
 - Douchette à main voir page {PAGE}
 - 3 jets réglables : COMPACT RAIN, COMPACT SOFT FLOW, COMPACT AQUAPRESSURE FLOW, débit max. l/min (à 3 bar)

Accessoires requis



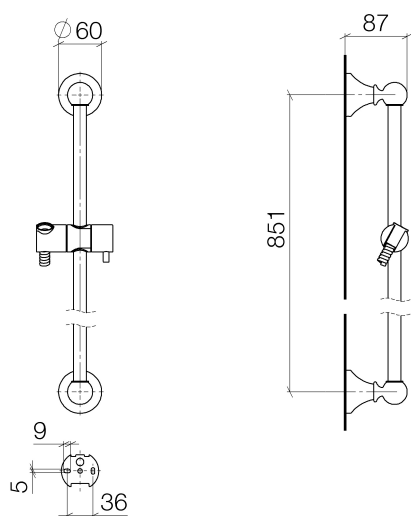
- MADISON Douchette à main en laiton avec poignée en porcelaine (blanche) FlowReduce - Laiton brossé (Or 23cts)** 28 002 970-28 0010

Accessoires requis



- MADISON Douchette à main - Laiton brossé (Or 23cts)** 28 002 978-28
- pomme de douche Ø 95 mm
 - Douchette à main voir page {PAGE}
 - 3 jets réglables : COMPACT RAIN, COMPACT SOFT FLOW, COMPACT AQUAPRESSURE FLOW, débit max. l/min (à 3 bar)

26 413 370



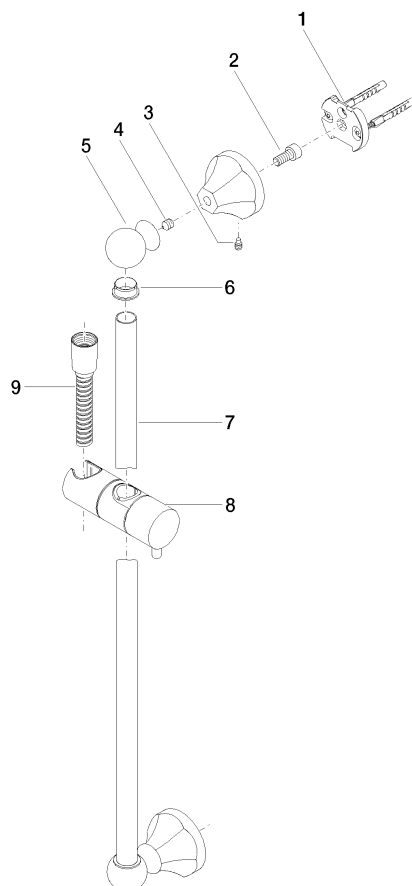
Codes & Standards

Scottish Water
Byelaws

UK Water Supply
Regulations

Certificats et durabilité

WRAS_2009



Liste des pièces de rechange

N°	Article Numéro	Désignation	Fréquence de montage	Délai de livraison
1	05 17 97 507 00 90	set de fixation	2,00	2
8	12 580 970-28	Coulisse - Laiton brossé (Or 23cts)	1,00	20
9	28 204 970-28	Flexible métallique de douche 1/2" x 1/2" x 1750 mm - Laiton brossé (Or 23cts)	1,00	2
3	09 31 11 140 90	tige	2,00	60
6	09 18 40 009 90	douille	2,00	2
7	08 28 22 596-28	tuyau	1,00	20
4	09 31 11 002 90	tige	2,00	2
5	09 21 40 020-28	raccord	2,00	20
2	09 30 30 048 90	vis	2,00	2