



**Averse de pluie :**

- Ø de pomme de douche arrosoir 300 mm
- douche de tête : jet pluie
- débit maxi. de la pomme de douche arrosoir 14 l/min
- Fonction à partir de: 10 l/min

**douchette à main:**

**Élément de contrôle :**

- inverseur rotatif barre de douche/douchette à main
- flexible métallique (longueur 1500 mm)

**Données techniques :**

- saillie douche fixe 420 mm
- hauteur de robinetterie jusqu'à la pomme de douche arrosoir 1007 mm
- hauteur de robinetterie jusqu'au bord supérieur de l'arc 1167 mm
- pomme de douche arrosoir avec système anti-calcaire
- rosace pour support de douche Ø 55 mm
- rosace pour fixation murale Ø 57 mm
- rosace pour mélangeur de douche Ø 65 mm
- diamètre de tube 20 mm
- calibre de percement 150 mm ± 13 mm
- raccord 1/2"

**Remarques :**

- Ce produit contribue au respect des exigences des systèmes d'évaluation des bâtiments écologiques, par exemple LEED®, BREEAM®, DGNB

Cet article ne comprend pas de douchette à main !

Avec sécurité anti-retour.

	Platine brossé	26 623 892-06
	Chrome	26 623 892-00
	Platine	26 623 892-08
	Dark Chrome	26 623 892-19
	Laiton brossé (Or 23cts)	26 623 892-28
	Noir mat	26 623 892-33
	Dark Brass brossé	26 623 892-39
	Bronze brossé	26 623 892-42
	Champagne brossé (Or 22cts)	26 623 892-46
	Champagne (Or 22cts)	26 623 892-47
	Chrome brossé	26 623 892-93
	Dark Platinum brossé	26 623 892-99





## TARA Colonne de douche sans douchette 300 mm - Platine brossé

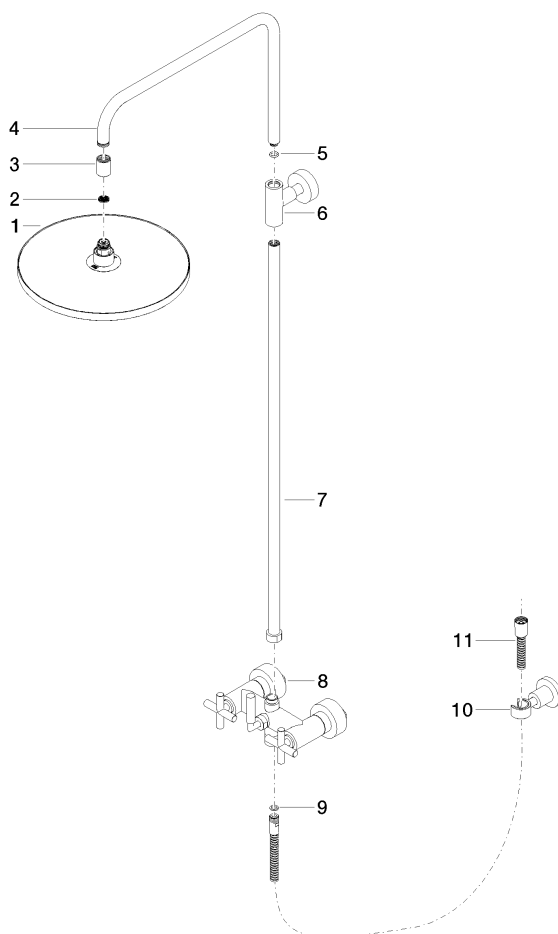
TARA

26 623 892 Version du produit de 01/04/2024

### Certificats et durabilité

Belgaqua\_24-004-2 LGA\_38

Les pièces pour les  
autres finitions  
peuvent être  
trouvées ici : Chrome



## Liste des pièces de rechange

N°	Article Numéro	Désignation	Fréquence de montage	Délai de livraison
3	09 24 03 177 20-06	adaptateur	1,00	10
7	90 28 22 096 00-06	tuyau	1,00	10
8	04 17 10 020 01-06	robinetterie	1,00	10
9	90 14 20 026 00 90	joint	1,00	2
10	28 050 892-06	TARA Support de douchette - Platine brossé	1,00	10
1	04 12 05 091 00-06	douche	1,00	10
11	28 304 970-06	Flexible métallique de douche 1/2" x 3/8" x 1500 mm - Platine brossé	1,00	2
6	90 17 11 037 00-06	patte de fixation	1,00	10
5	90 14 10 011 00 90	joint	1,00	2
4	04 28 22 101 20-06	bec déverseur	1,00	10
2	09 23 01 039 90	tamis	1,00	2