

## Spray bidet - Laiton brossé (Or 23cts)

SERIES SPECIFIC

27 701 670 Version du produit de 01/04/2024



- support mural avec robinet d'arrêt intégré
- pression max. au repos 5 bar
- douchette à main avec anti-retour
- sortie douche 1/2"
- rosace Ø 60 mm
- flexible de douche métallique 1250 mm avec protection anti-torsion intégrée

Ce produit n'est pas doté d'une sécurité anti-retour conforme à la norme DIN EN 1717. Ce produit ne doit pas être installé et utilisé dans les pays exigeant le respect de la norme DIN EN 1717.

La douchette pour bidet doit impérativement être utilisée avec une robinetterie principale installée en amont.

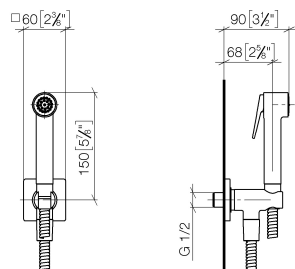
	Laiton brossé (Or 23cts)	27 701 670-28
	Chrome	27 701 670-00
	Platine brossé	27 701 670-06
	Platine	27 701 670-08
	Dark Chrome	27 701 670-19
	Light Gold brossé	27 701 670-27
	Dark Brass brossé	27 701 670-39
	Bronze brossé	27 701 670-42
	Champagne brossé (Or 22cts)	27 701 670-46
	Champagne (Or 22cts)	27 701 670-47
	Chrome brossé	27 701 670-93
	Dark Platinum brossé	27 701 670-99

### Accessoires recommandés



- Coude mural à encastrer - 35 085 970 90**
- profondeur de montage max. 163 mm
  - profondeur de montage mini. 90 mm

mm [inches]



### Diagramme de débit



### Codes & Standards

DIN 4109

ISO 3822

Ü-Zeichen



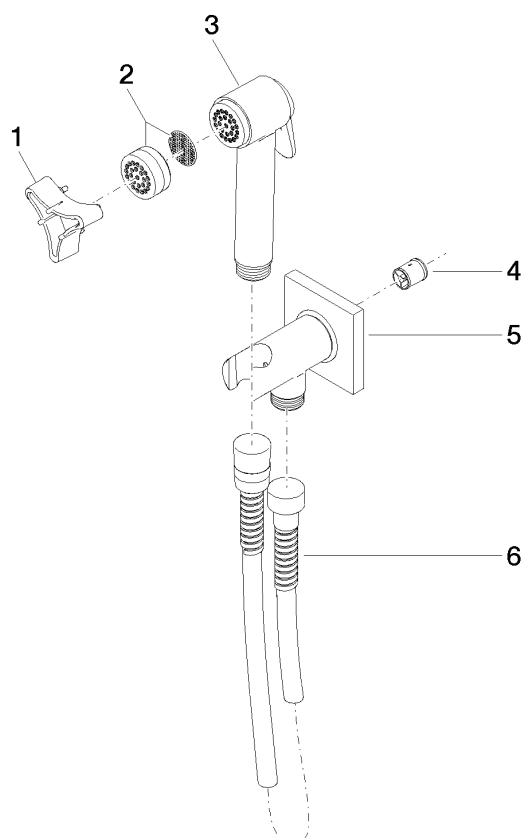
## Spray bidet - Laiton brossé (Or 23cts)

SERIES SPECIFIC

27 701 670 Version du produit de 01/04/2024

### Certificats et durabilité

LGA\_29



## Liste des pièces de rechange

N°	Article Numéro	Désignation	Fréquence de montage	Délai de livraison
1	09 30 09 029 90	clé à écrou	1,00	2
3	90 12 11 107 00-28	douche	1,00	20
4	09 23 01 097 90	anti-retour	1,00	2
2	12 861 970-28	accessoires	1,00	-
La pièce de rechange ne peut plus être commandée, veuillez commander l'article de remplacement				
5	90 11 03 002 00-28	raccord	1,00	20
6	90 30 02 001 00-28	flexible	1,00	20