



- support mural avec robinet d'arrêt intégré
- pression max. au repos 5 bar
- douchette à main avec anti-retour
- sortie douche 1/2"
- rosace Ø 60 mm
- flexible de douche métallique 1250 mm avec protection anti-torsion intégrée

Ce produit n'est pas doté d'une sécurité anti-retour conforme à la norme DIN EN 1717. Ce produit ne doit pas être installé et utilisé dans les pays exigeant le respect de la norme DIN EN 1717.

La douchette pour bidet doit impérativement être utilisée avec une robinetterie principale installée en amont.

	Chrome brossé	27 701 670-93
	Chrome	27 701 670-00
	Platine brossé	27 701 670-06
	Platine	27 701 670-08
	Dark Chrome	27 701 670-19
	Light Gold brossé	27 701 670-27
	Laiton brossé (Or 23cts)	27 701 670-28
	Dark Brass brossé	27 701 670-39
	Bronze brossé	27 701 670-42
	Champagne brossé (Or 22cts)	27 701 670-46
	Champagne (Or 22cts)	27 701 670-47
	Dark Platinum brossé	27 701 670-99

mm [inches]

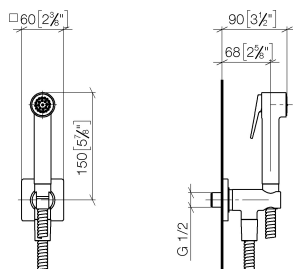


Diagramme de débit



Codes & Standards

DIN 4109

ISO 3822

Ü-Zeichen



Spray bidet - Chrome brossé

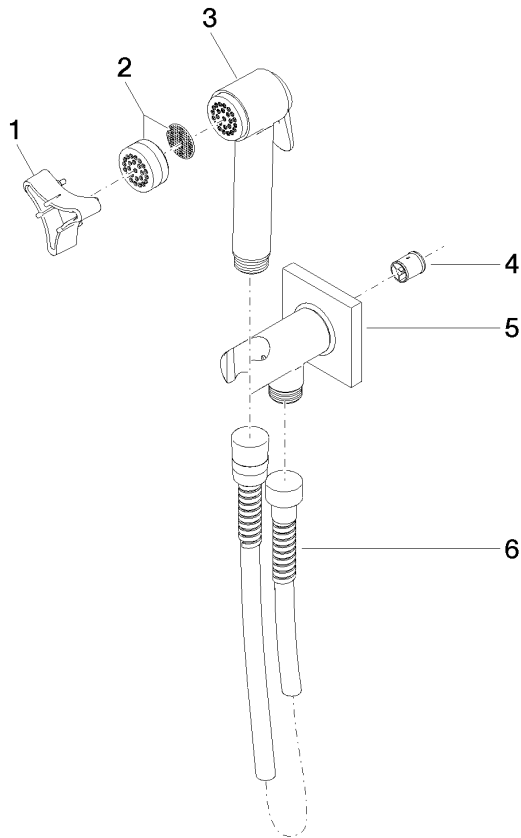
SERIES SPECIFIC

27 701 670 Version du produit de 01/04/2024

Certificats et durabilité

LGA_29

Les pièces pour les autres finitions peuvent être trouvées ici : [Chrome](#)



Liste des pièces de rechange

N°	Article Numéro	Désignation	Fréquence de montage	Délai de livraison
5	90 11 03 002 00-93	raccord	1,00	20
6	90 30 02 001 00-93	flexible	1,00	20
2	12 861 970-93	accessoires	1,00	-
La pièce de rechange ne peut plus être commandée, veuillez commander l'article de remplacement				
4	09 23 01 097 90	anti-retour	1,00	2
1	09 30 09 029 90	clé à écrou	1,00	2
3	90 12 11 107 00-93	douche	1,00	20