



- avec rosace ronde
- jet douchette
- inverseur automatique sortie/douchette
- hauteur de robinetterie 171 mm
- diamètre de percement douchette à main 32 mm
- flexible de douchette tressé 1500 mm
- tête de douchette avec système anticalcaire
- sans plomb
- Ce produit contribue au respect des exigences des systèmes d'évaluation des bâtiments écologiques, par exemple LEED®, BREEAM®, DGNB

Uniquement combinable avec 33810809, 33826809, 19815809, 19825809.

Avec sécurité anti-retour.

Écoulement de l'eau restante par la douchette possible après la fermeture.

Mitigeur à positionner librement.

| | | |
|---|-----------------------------|---------------|
|  | Platine | 27 718 809-08 |
|  | Chrome | 27 718 809-00 |
|  | Platine brossé | 27 718 809-06 |
|  | Laiton (Or 23cts) | 27 718 809-09 |
|  | Dark Chrome | 27 718 809-19 |
|  | Laiton brossé (Or 23cts) | 27 718 809-28 |
|  | Noir mat | 27 718 809-33 |
|  | Bronze brossé | 27 718 809-42 |
|  | Champagne brossé (Or 22cts) | 27 718 809-46 |
|  | Champagne (Or 22cts) | 27 718 809-47 |
|  | Chrome brossé | 27 718 809-93 |
|  | Dark Platinum brossé | 27 718 809-99 |

mm [inches]

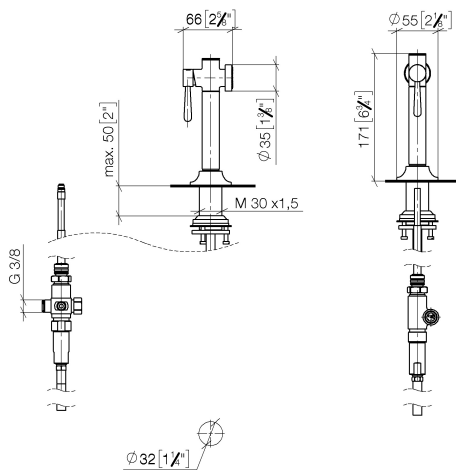


Diagramme de débit



Codes & Standards

DIN 4109

ISO 3822

NSF372

NSF61

Ü-Zeichen



VAIA Douchette extractible - Platine

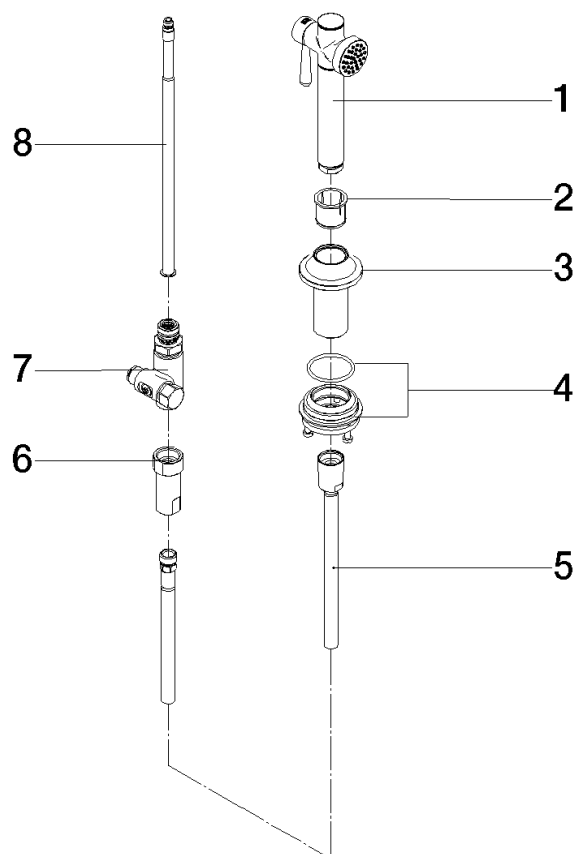
VAIA

27 718 809 Version du produit de 01/07/2023

Certificats et durabilité

LGA_38 IAPMO_N-4976 IAPMO_6397

Les pièces pour les
autres finitions
peuvent être
trouvées ici : Chrome



Liste des pièces de rechange

| N° | Article Numéro | Désignation | Fréquence de montage | Délai de livraison |
|----|--------------------|-----------------|----------------------|--------------------|
| 6 | 90 24 03 241 00 90 | raccord à vis | 1,00 | 2 |
| 3 | 90 30 01 142 00-08 | Tige | 1,00 | 40 |
| 1 | 90 12 11 096 12-08 | douche | 1,00 | 40 |
| 2 | 90 18 40 085 00 90 | douille | 1,00 | 2 |
| 4 | 04 23 10 047 00 92 | set de fixation | 1,00 | 2 |
| 5 | 90 30 02 062 00-08 | flexible | 1,00 | 40 |
| 7 | 90 17 09 046 12 90 | inverseur | 1,00 | 2 |
| 8 | 90 28 20 068 00 90 | raccord | 1,00 | 2 |