

Douchette extractible - Champagne brossé (Or 22cts)

ARTICLES
GÉNÉRIQUES

27 723 970 Version du produit de 01/02/2023



- avec rosace carrée
- jet douchette
- inverseur automatique sortie/douchette
- hauteur de robinetterie 190 mm
- diamètre de percement douchette à main 32 mm
- flexible de douchette tressé 1500 mm
- tête de douchette avec système anticalcaire
- sans plomb

Uniquement combinable avec 33826680, 32815680.

Avec sécurité anti-retour.

Écoulement de l'eau restante par la douchette possible après la fermeture.

Mitigeur à positionner librement.

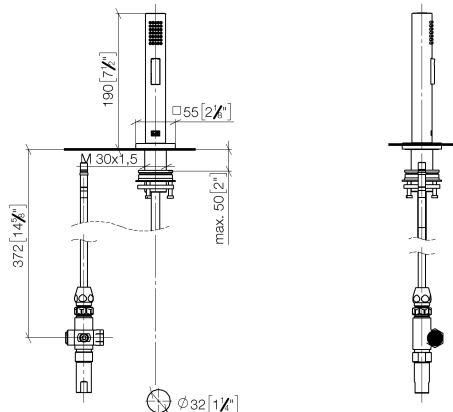
	Champagne brossé (Or 22cts)	27 723 970-46
	Chrome	27 723 970-00
	Platine brossé	27 723 970-06
	Platine	27 723 970-08
	Dark Chrome	27 723 970-19
	Laiton brossé (Or 23cts)	27 723 970-28
	Bronze brossé	27 723 970-42
	Champagne (Or 22cts)	27 723 970-47
	Dark Platinum brossé	27 723 970-99

Douchette extractible - Champagne brossé (Or 22cts)

ARTICLES
GÉNÉRIQUES

27 723 970 Version du produit de 01/02/2023

mm [inches]



Codes & Standards

DIN 4109	ISO 3822	NSF372	NSF61
----------	----------	--------	-------

Ü-Zeichen

Certificats et durabilité

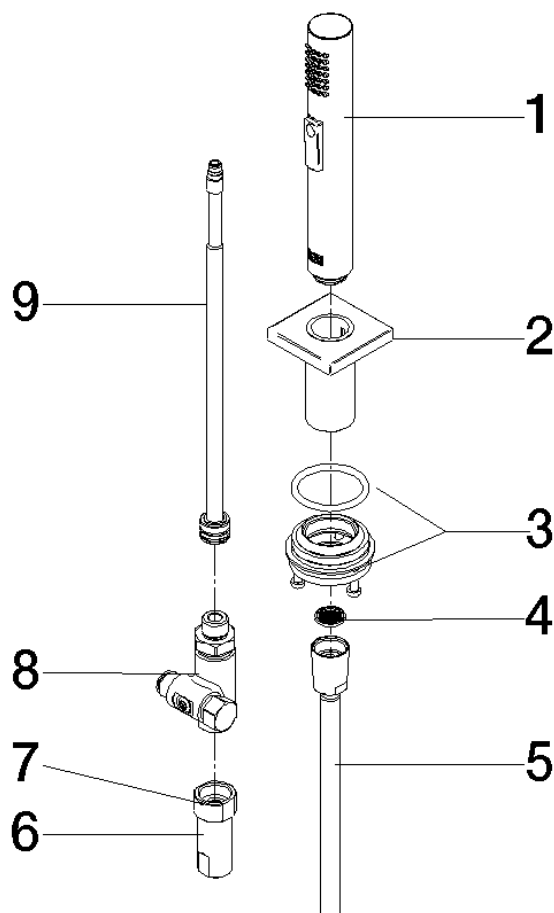
LGA_29	IAPMO_N-4976	IAPMO_6397
--------	--------------	------------

Douchette extractible - Champagne brossé (Or 22cts)

ARTICLES
GÉNÉRIQUES

27 723 970 Version du produit de 01/02/2023

Les pièces pour les
autres finitions
peuvent être
trouvées ici : Chrome



Liste des pièces de rechange

N°	Article Numéro	Désignation	Fréquence de montage	Délai de livraison
6	90 24 03 241 00 90	raccord à vis	1,00	2
1	04 12 11 158 00-46	douche	1,00	60
9	90 28 20 068 00 90	raccord	1,00	2
2	90 27 78 011 00-46	Tige	1,00	30
4	09 23 01 039 90	tamis	1,00	2
7	90 14 20 026 00 90	joint	1,00	2
5	90 30 02 062 00-46	flexible	1,00	-
La pièce de rechange ne peut plus être commandée, veuillez commander l'article de remplacement				
3	90 30 10 058 00 90	set de fixation	1,00	2
8	90 17 09 046 12 90	inverseur	1,00	2