

VAIA Douchette extractible - Dark Platinum brossé

27 731 809 Version du produit de 3/1/2023



- avec rosace ronde
- jet douchette
- inverseur automatique sortie/douchette
- hauteur de robinetterie 202 mm
- diamètre de percement douchette à main 32 mm
- flexible de douchette tressé 1500 mm
- tête de douchette avec système anticalcaire
- sans plomb

Uniquement combinable avec 33810809, 33826809, 19815809, 19825809.

Avec sécurité anti-retour.

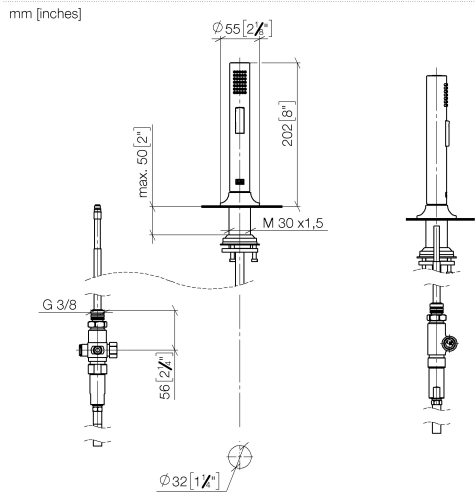
Écoulement de l'eau restante par la douchette possible après la fermeture.

Mitigeur à positionner librement.

| | | |
|---|-----------------------------|---------------|
|  | Dark Platinum brossé | 27 731 809-99 |
|  | Chrome | 27 731 809-00 |
|  | Platine brossé | 27 731 809-06 |
|  | Platine | 27 731 809-08 |
|  | Laiton (Or 23cts) | 27 731 809-09 |
|  | Dark Chrome | 27 731 809-19 |
|  | Laiton brossé (Or 23cts) | 27 731 809-28 |
|  | Noir mat | 27 731 809-33 |
|  | Champagne brossé (Or 22cts) | 27 731 809-46 |
|  | Champagne (Or 22cts) | 27 731 809-47 |
|  | Chrome brossé | 27 731 809-93 |

VAIA Douchette extractible - Dark Platinum brossé

27 731 809 Version du produit de 3/1/2023



Codes & Standards

| | | | |
|----------|-----------|----------|--------|
| DIN 4109 | EN 1717 | ISO 3822 | NSF372 |
| NSF61 | Ü-Zeichen | | |

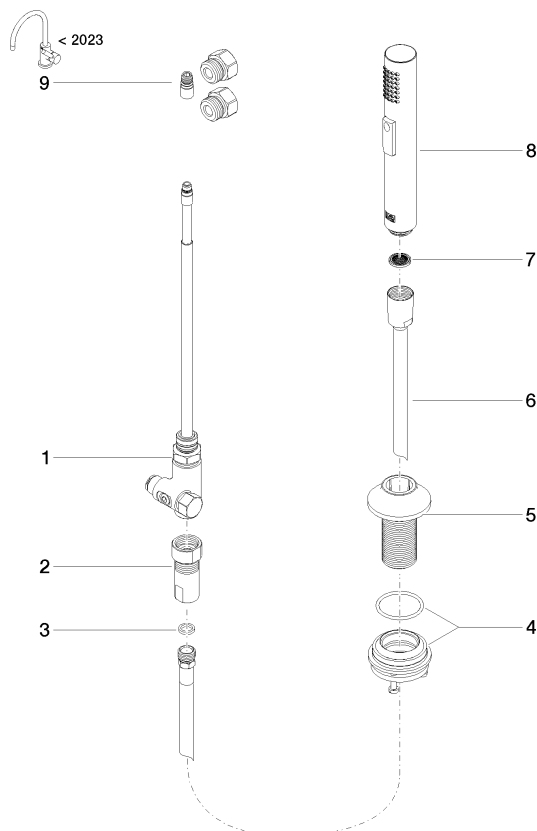
Certificats

| | | | |
|--------|-------------------|--------------|------------|
| LGA_29 | Belgaqua_24-005-2 | IAPMO_N-4976 | IAPMO_6397 |
|--------|-------------------|--------------|------------|

VAIA Douchette extractible - Dark Platinum brossé

27 731 809 Version du produit de 3/1/2023

Les pièces pour les
autres finitions
peuvent être
trouvées ici : Chrome



Liste des pièces de rechange

| N° | Article Numéro | Désignation | Fréquence de montage | Délai de livraison |
|--|--------------------|-----------------------|----------------------|--------------------|
| 1 | 90 17 09 046 12 90 | inverseur | 1 | 2 |
| 2 | 90 24 03 241 00 90 | raccord à vis | 1 | 2 |
| 3 | 90 14 20 019 00 90 | joint | 1 | 2 |
| 4 | 04 23 10 047 00 92 | set de fixation | 1 | 60 |
| 5 | 90 30 01 142 00-99 | Tige | 1 | - |
| La pièce de rechange ne peut plus être commandée, veuillez commander l'article de remplacement | | | | |
| 6 | 90 30 02 062 00-99 | flexible | 1 | 20 |
| 7 | 09 23 01 039 90 | tamis | 1 | 2 |
| 8 | 04 12 11 158 00-99 | douche | 1 | 20 |
| 9 | 90 17 09 046 14 90 | lot de transformation | 1 | 2 |