

## Garniture de douche sur plaque de recouvrement FlowReduce - Platine brossé SERIES SPECIFIC

27 818 980 Version du produit jusqu'à 19/07/2018



- COMPACT RAIN, débit max. 6,8 l/min (à 3 bar)
- flexible de douche métallique 1250 mm avec protection anti-torsion intégrée
- sortie douche 3/8"
- avec système anti-calcaire

### Données techniques :

- plaque de recouvrement 240 x 60 mm
- coude mural 1/2"

### Remarques :

Avec sécurité anti-retour.

	Platine brossé	27 818 980-06 0010
	Chrome	27 818 980-00
	Chrome	27 818 980-00 0010
	Platine brossé	27 818 980-06
	Platine	27 818 980-08
	Platine	27 818 980-08 0010
	Dark Chrome	27 818 980-19
	Dark Chrome	27 818 980-19 0010
	Light Gold brossé	27 818 980-27
	Laiton brossé (Or 23cts)	27 818 980-28
	Laiton brossé (Or 23cts)	27 818 980-28 0010
	Noir mat	27 818 980-33
	Noir mat	27 818 980-33 0010
	Champagne brossé (Or 22cts)	27 818 980-46 0010
	Champagne brossé (Or 22cts)	27 818 980-46
	Champagne (Or 22cts)	27 818 980-47 0010
	Champagne (Or 22cts)	27 818 980-47
	Chrome brossé	27 818 980-93
	Chrome brossé	27 818 980-93 0010
	Dark Platinum brossé	27 818 980-99
	Dark Platinum brossé	27 818 980-99 0010

### Accessoires recommandés



#### Coude mural à encastrer -

35 085 970 90

- profondeur de montage max. 163 mm
- profondeur de montage mini. 90 mm



## Garniture de douche sur plaque de recouvrement FlowReduce - Platine brossé SERIES SPECIFIC

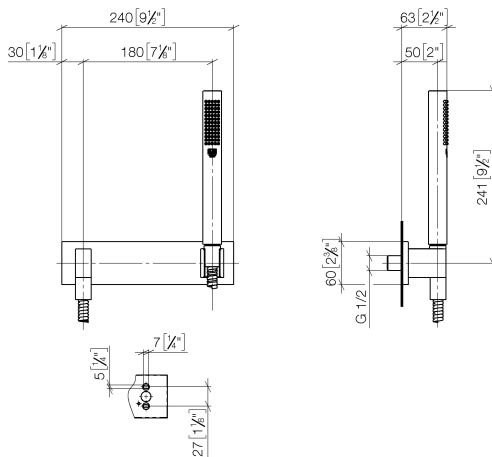
---

27 818 980 Version du produit jusqu'à 19/07/2018

## Garniture de douche sur plaque de recouvrement FlowReduce - Platine brossé SERIES SPECIFIC

27 818 980 Version du produit jusqu'à 19/07/2018

mm [inches]



### Codes & Standards

ASME A112.18.1	cUPC	DIN 4109	ISO 3822
----------------	------	----------	----------

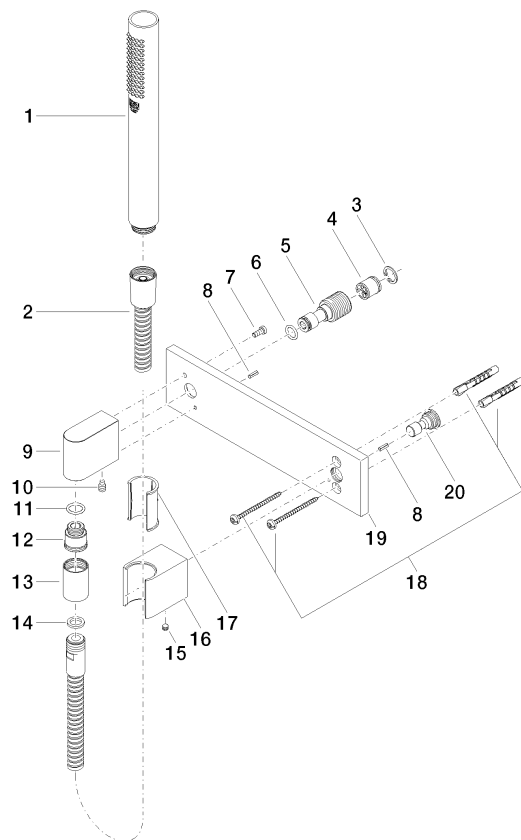
### Ü-Zeichen

### Certificats et durabilité

LGA_29	IAPMO_4976
--------	------------

# Garniture de douche sur plaque de recouvrement FlowReduce - Platine brossé SERIES SPECIFIC

27 818 980 Version du produit jusqu'à 19/07/2018



## Liste des pièces de rechange

N°	Article Numéro	Désignation	Fréquence de montage	Délai de livraison
8	09 31 11 026 90	tige	2,00	2
3	09 16 01 014 90	anneau	1,00	2
6	09 14 10 008 90	joint	1,00	2
2	90 30 02 072 00-06	Flexible métallique de douche 1/2" x 3/8" x 1250 mm - Platine brossé	1,00	10
19	09 11 02 120-06	plaque	1,00	10
5	09 24 03 116 20 90	raccord à vis	1,00	2
17	09 18 40 078 90	douille	1,00	2
16	09 17 20 035-06	patte de fixation	1,00	60
20	09 24 03 073 90	raccord à vis	1,00	2
18	05 30 31 025 00 90	set de fixation	1,00	2
4	90 23 01 040 00 90	anti-retour	1,00	2
9	09 11 03 026 20-06	raccord	1,00	60
12	09 24 03 107 20 90	raccord à vis	1,00	2
10	04 31 11 140 00 90	tige	1,00	2
7	09 30 30 054 90	vis	1,00	2
13	90 21 02 069 00-06	hotte	1,00	10
14	90 14 20 026 00 90	joint	1,00	2
11	90 14 10 077 00 90	joint	1,00	2
15	90 31 11 112 00 90	tige	1,00	2
1	90 12 11 140 41-06	douche	1,00	10