

MADISON Douchette à main en laiton avec poignée en porcelaine (blanche) FlowReduce - Chrome

MADISON

28 002 970



- COMPACT RAIN, débit max. 6,8 l/min (à 3 bar)
- pomme de douche Ø 64 mm
- raccord 1/2"
- Ce produit contribue au respect des exigences des systèmes d'évaluation des bâtiments écologiques, par exemple LEED®, BREEAM®, DGNB

Avec sécurité anti-retour.

	Chrome	28 002 970-00 0010
	Chrome	28 002 970-00
	Or (23,9cts)	28 002 970-01
	Platine brossé	28 002 970-06
	Platine brossé	28 002 970-06 0010
	Platine	28 002 970-08
	Platine	28 002 970-08 0010
	Laiton (Or 23cts)	28 002 970-09
	Laiton (Or 23cts)	28 002 970-09 0010
	Laiton brossé (Or 23cts)	28 002 970-28
	Laiton brossé (Or 23cts)	28 002 970-28 0010
	Chrome brossé	28 002 970-93
	Chrome brossé	28 002 970-93 0010
	Dark Platinum brossé	28 002 970-99
	Dark Platinum brossé	28 002 970-99 0010



MADISON Douchette à main en laiton avec poignée en porcelaine (blanche)
FlowReduce - Chrome

MADISON


28 002 970
mm [inches]



Diagramme de débit



Codes & Standards

ASME A112.18.1	cUPC	DIN 4109	EPA WaterSense
ISO 3822	Ü-Zeichen	WaterSense	



MADISON Douchette à main en laiton avec poignée en porcelaine (blanche)
FlowReduce - Chrome

MADISON

28 002 970

Certificats

IAPMO_4976

IAPMO_11

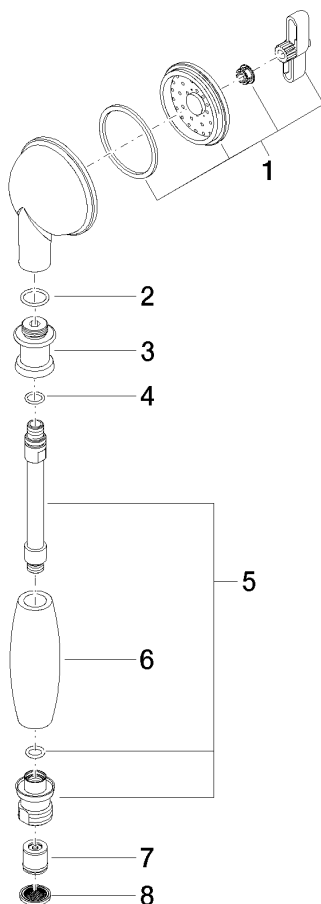
LGA_8

**MADISON Douchette à main en laiton avec poignée en porcelaine (blanche)
FlowReduce - Chrome**

MADISON

28 002 970

Les pièces pour les
autres finitions
peuvent être
trouvées ici : Chrome





MADISON Douchette à main en laiton avec poignée en porcelaine (blanche)
FlowReduce - Chrome

MADISON

28 002 970

Liste des pièces de rechange

N°	Article Numéro	Désignation	Fréquence de montage	Délai de livraison
	90 12 01 010 00 90	set	8	2