

## Flexible métallique de douche en deux parties 1/2" x 3/8" x 2250 mm - Dark Chrome

IMO

28 323 970



S'adapte aux gammes suivantes : IMO, LULU, MADISON, MEM, TARA, CL.1, LISSÉ, VAIA, META, CYO

	Dark Chrome	28 323 970-19
	Chrome	28 323 970-00
	Platine brossé	28 323 970-06
	Platine	28 323 970-08
	Laiton (Or 23cts)	28 323 970-09
	Or clair	28 323 970-26
	Or clair brossé	28 323 970-27
	Laiton brossé (Or 23cts)	28 323 970-28
	Noir mat	28 323 970-33
	Bronze brossé	28 323 970-42
	Champagne brossé (Or 22cts)	28 323 970-46
	Champagne (Or 22cts)	28 323 970-47
	Chrome brossé	28 323 970-93
	Dark Platinum brossé	28 323 970-99



## Flexible métallique de douche en deux parties 1/2" x 3/8" x 2250 mm - Dark Chrome

---

IMO

28 323 970



## Flexible métallique de douche en deux parties 1/2" x 3/8" x 2250 mm - Dark Chrome

---

IMO

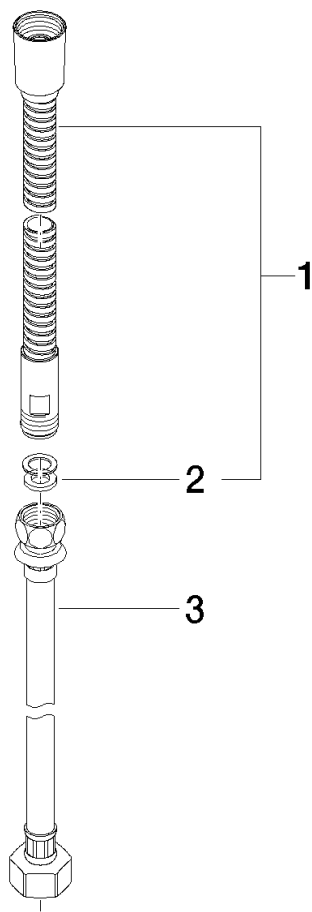
28 323 970

## Flexible métallique de douche en deux parties 1/2" x 3/8" x 2250 mm - Dark Chrome

IMO

28 323 970

Les pièces pour les  
autres finitions  
peuvent être  
trouvées ici : [Chrome](#)





Flexible métallique de douche en deux parties 1/2" x 3/8" x 2250 mm - Dark  
Chrome

---

IMO

28 323 970

## Liste des pièces de rechange