

## Coude mural - Chrome

## SERIES SPECIFIC

28 450 980 Version du produit jusqu'à 06/07/2018



- sortie douche 3/8"
- rosace 60 x 60 mm
- raccord 1/2"

Avec sécurité anti-retour.

	Chrome	28 450 980-00
	Platine brossé	28 450 980-06
	Platine	28 450 980-08
	Laiton (Or 23cts)	28 450 980-09
	Dark Chrome	28 450 980-19
	Light Gold	28 450 980-26
	Light Gold brossé	28 450 980-27
	Laiton brossé (Or 23cts)	28 450 980-28
	Noir mat	28 450 980-33
	Bronze brossé	28 450 980-42
	Champagne brossé (Or 22cts)	28 450 980-46
	Champagne (Or 22cts)	28 450 980-47
	Chrome brossé	28 450 980-93
	Dark Platinum brossé	28 450 980-99

## Accessoires recommandés



- Coude mural à encastrer -** 35 085 970 90
- profondeur de montage max. 163 mm
  - profondeur de montage mini. 90 mm

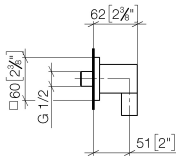
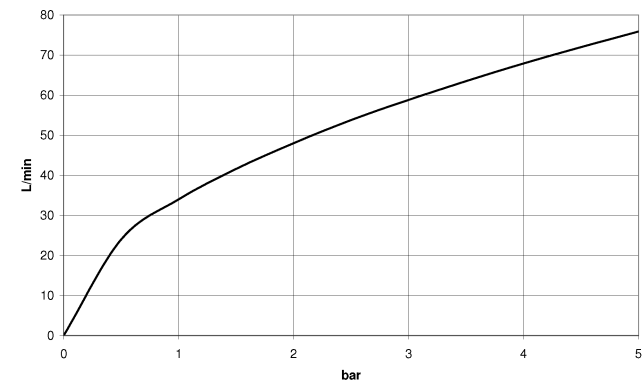


Diagramme de débit



Codes & Standards

ASME A112.18.1	cUPC	EN 1717	Scottish Water Byelaws
----------------	------	---------	------------------------

UK Water Supply Regulations



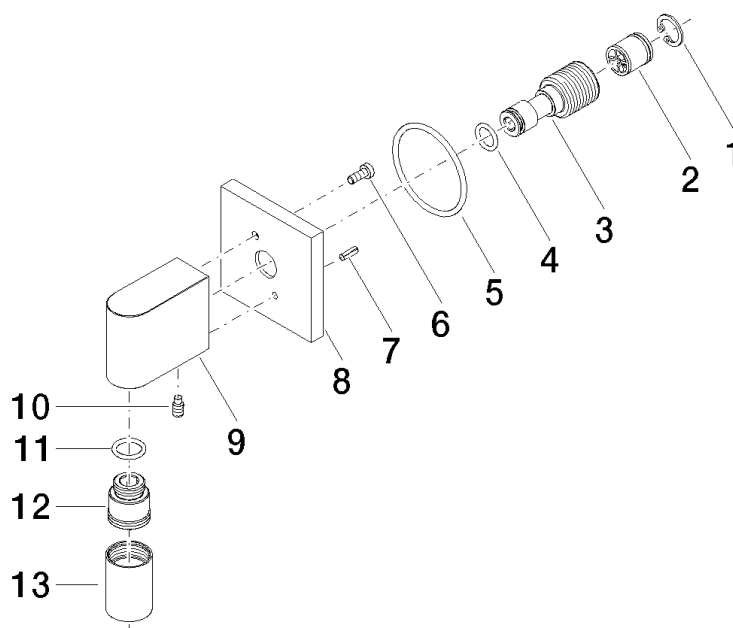
Coude mural - Chrome

SERIES SPECIFIC

28 450 980 Version du produit jusqu'à 06/07/2018

Certificats et durabilité

Belgaqua\_22\_280\_2 WRAS\_2310 WRAS\_1807 IAPMO\_4976



## Liste des pièces de rechange

N°	Article Numéro	Désignation	Fréquence de montage	Délai de livraison
1	09 16 01 014 90	anneau	1,00	2
12	09 24 03 107 20 90	raccord à vis	1,00	2
10	09 31 11 005 90	tige	1,00	2
6	09 30 30 054 90	vis	1,00	2
5	09 14 10 142 90	joint	1,00	2
3	09 24 03 116 20 90	raccord à vis	1,00	2
4	09 14 10 008 90	joint	1,00	2
7	09 31 11 026 90	tige	1,00	2
9	09 11 03 046-00	raccord	1,00	10
8	09 27 82 006-00	rosace	1,00	10
11	90 14 10 077 00 90	joint	1,00	2
2	90 23 01 141 00 90	anti-retour	1,00	2
13	90 21 02 069 00-00	hotte	1,00	10