

Coude mural - Laiton brossé (Or 23cts)

IMO

28 450 980



- sortie douche 3/8"
- rosace 60 x 60 mm
- raccord 1/2"

Avec sécurité anti-retour.

S'adapte aux gammes suivantes : IMO,
MEM, CL.1, CYO

	Laiton brossé (Or 23cts)	28 450 980-28
	Chrome	28 450 980-00
	Platine brossé	28 450 980-06
	Platine	28 450 980-08
	Laiton (Or 23cts)	28 450 980-09
	Dark Chrome	28 450 980-19
	Or clair brossé	28 450 980-27
	Noir mat	28 450 980-33
	Champagne brossé (Or 22cts)	28 450 980-46
	Champagne (Or 22cts)	28 450 980-47
	Chrome brossé	28 450 980-93
	Dark Platinum brossé	28 450 980-99

Accessoires recommandés



- Coude mural à encastrer -** 35 085 970 90
- profondeur de montage max. 163 mm
 - profondeur de montage mini. 90 mm

Coude mural - Laiton brossé (Or 23cts)

IMO

28 450 980

mm [inches]

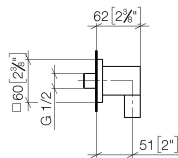
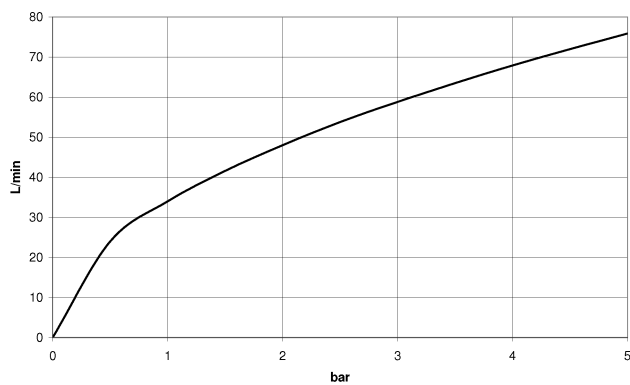


Diagramme de débit



Codes & Standards

EN 1717

Scottish Water
Byelaws

UK Water Supply
Regulations



Coude mural - Laiton brossé (Or 23cts)

IMO

28 450 980

Certificats

WRAS_1807

WRAS_2310

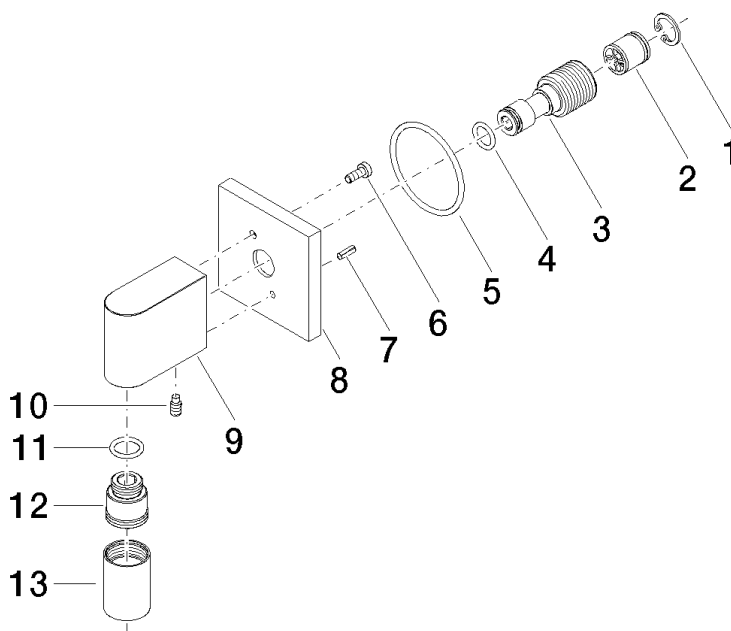
Belgaqua_22_280_2

28 450 980

Version du produit jusqu'à 7/6/2018

Version du produit de 7/6/2018 à 3/2/2021

Version du produit de 3/2/2021





Coude mural - Laiton brossé (Or 23cts)

IMO

28 450 980

Liste des pièces de rechange

Version du produit jusqu'à 7/6/2018

Version du produit de 7/6/2018 à 3/2/2021

Version du produit de 3/2/2021

N°	Article Numéro	Désignation	Fréquence de montage	Délai de livraison
	09 16 01 014 90	anneau	13	2