

28 518 710



- pomme de douche Ø 55 mm
- rotule 25° pivotante (dans tous les sens)
- jet pluie
- système anti-calcaire
- rosace 78 x 55 mm
- raccord 1/2"
- débit maxi. 5 l/min
- Ce produit contribue au respect des exigences des systèmes d'évaluation des bâtiments écologiques, par exemple LEED®, BREEAM®, DGNB

Accessoires recommandés



Coude mural à encastrer -

35 085 970 90

- profondeur de montage max. 163 mm
- profondeur de montage mini. 90 mm

28 518 710

mm [inches]

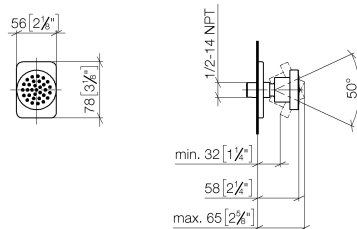
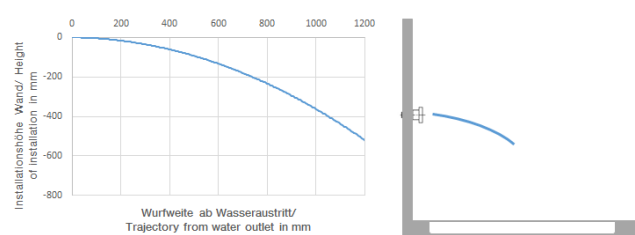


Diagramme de débit



Diagramme de portée du jet



Codes & Standards

ASME A112.18.1

cUPC

DIN 4109

ISO 3822

Ü-Zeichen



LULU Douchette latérale sans réglage du débit FlowReduce - Chrome

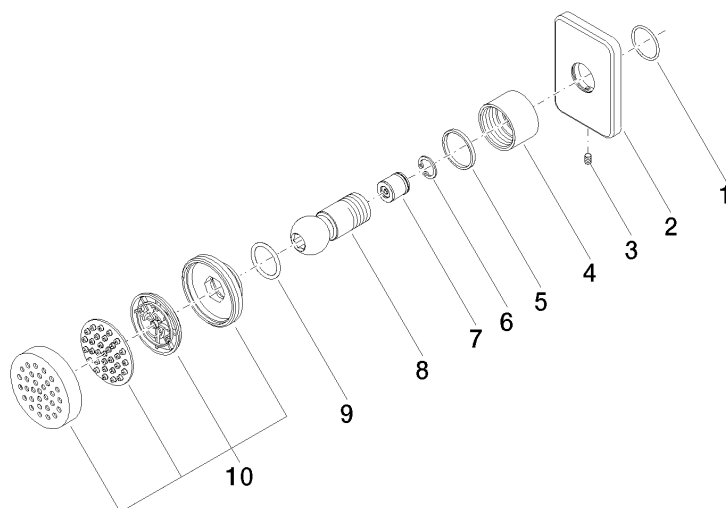
LULU

28 518 710

Certificats et durabilité

LGA_38

IAPMO_4976



Liste des pièces de rechange

N°	Article Numéro	Désignation	Fréquence de montage	Délai de livraison
7	09 23 01 048 90	anti-retour	1,00	2
10	90 12 05 027 00-00	boîtier (complètement)	1,00	10
4	09 23 30 026-00	écrou	1,00	10
5	09 14 15 010 90	anneau	1,00	2
9	09 14 10 015 90	joint	1,00	2
1	09 14 10 098 90	joint	1,00	2
3	09 31 11 048 90	tige	1,00	2
2	09 27 71 004-00	rosace	1,00	10
6	09 16 01 014 90	anneau	1,00	2
8	09 21 40 016-00	raccord	1,00	10