

Pomme de douche arrosoir à fixation au plafond 300 mm - Chrome brossé

SERIES SPECIFIC

28 689 970 Version du produit de 13/03/2017



- Ø de pomme de douche arrosoir 300 mm
- PURE RAIN, débit max. 14 l/min (à 3 bar)
- Fonction à partir de: 10 l/min
- rosace Ø 60 mm en option
- raccord 1/2"
- avec système anti-calcaire
- avec fonction anti-gouttes

	Chrome brossé	28 689 970-93
	Chrome	28 689 970-00
	Platine brossé	28 689 970-06
	Platine	28 689 970-08
	Dark Chrome	28 689 970-19
	Light Gold	28 689 970-26
	Light Gold brossé	28 689 970-27
	Laiton brossé (Or 23cts)	28 689 970-28
	Noir mat	28 689 970-33
	Dark Brass brossé	28 689 970-39
	Bronze brossé	28 689 970-42
	Champagne brossé (Or 22cts)	28 689 970-46
	Champagne (Or 22cts)	28 689 970-47
	Dark Platinum brossé	28 689 970-99

Accessoires recommandés



- Coude mural à encastrer -** 35 085 970 90
- profondeur de montage max. 163 mm
 - profondeur de montage mini. 90 mm

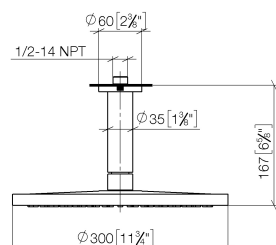
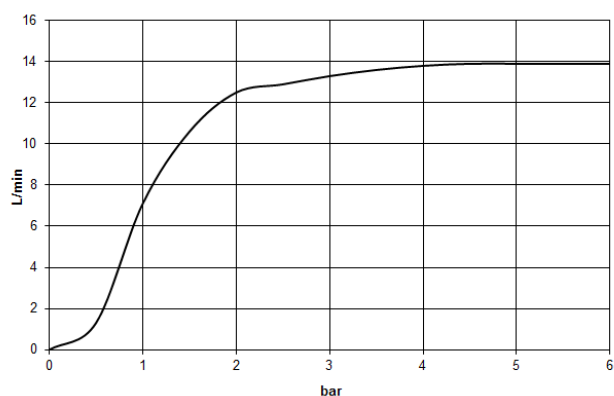


Diagramme de débit



Codes & Standards

DIN 4109

EN 1112

ISO 3822

Scottish Water
Byelaws

UK Water Supply
Regulations

Ü-Zeichen



Pomme de douche arrosoir à fixation au plafond 300 mm - Chrome brossé

SERIES SPECIFIC

28 689 970 Version du produit de 13/03/2017

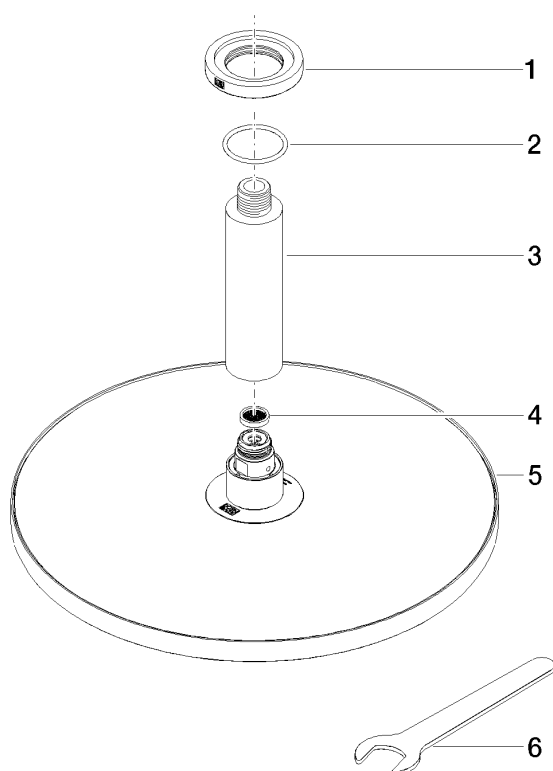
Certificats et durabilité

LGA_29

WRAS_2212

DVGW_DW-
6517DN0

LGA_29



Liste des pièces de rechange

N°	Article Numéro	Désignation	Fréquence de montage	Délai de livraison
5	04 12 05 091 00-93	douche	1,00	20
2	09 14 10 141 90	joint	1,00	2
4	09 23 01 075 90	élément insérable	1,00	2
3	09 11 03 080-93	raccord	1,00	20
1	09 27 22 040-93	rosace	1,00	20
6	90 30 09 069 00 90	clé à écrou	1,00	2