

Inverseur à 2 voies pour montage sur gorge ou hors baignoire - Dark Chrome SERIES SPECIFIC

29 140 979



- inverseur automatique bain/douche
- diamètre de percement 32 mm
- rosace Ø 50 mm
- raccord 1/2"
- débit d'eau maxi. 64,9 l/min avec une pression d'écoulement de 3 bars

	Dark Chrome	29 140 979-19
	Chrome	29 140 979-00
	Platine brossé	29 140 979-06
	Platine	29 140 979-08
	Laiton brossé (Or 23cts)	29 140 979-28
	Noir mat	29 140 979-33
	Dark Brass brossé	29 140 979-39
	Bronze brossé	29 140 979-42
	Champagne brossé (Or 22cts)	29 140 979-46
	Champagne (Or 22cts)	29 140 979-47
	Chrome brossé	29 140 979-93
	Dark Platinum brossé	29 140 979-99

Inverseur à 2 voies pour montage sur gorge ou hors baignoire - Dark Chrome SERIES SPECIFIC

29 140 979

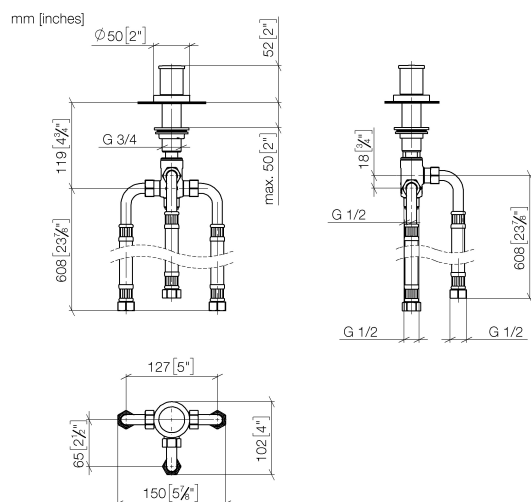
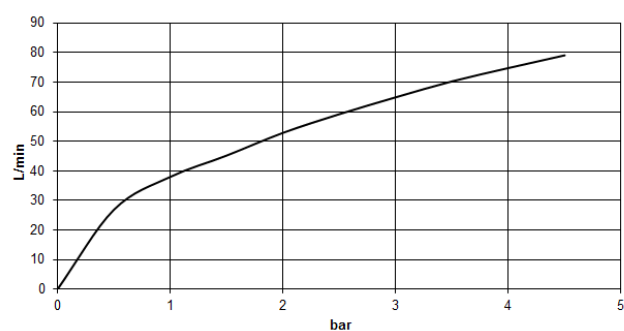


Diagramme de débit



Codes & Standards

DIN 4109

ISO 3822

Ü-Zeichen



Inverseur à 2 voies pour montage sur gorge ou hors baignoire - Dark Chrome SERIES SPECIFIC

29 140 979

Certificats et durabilité

LGA_29

Inverseur à 2 voies pour montage sur gorge ou hors baignoire - Dark Chrome SERIES SPECIFIC

29 140 979

Les pièces pour les
autres finitions
peuvent être
trouvées ici : [Chrome](#)

