

## Inverseur à 2 voies pour montage sur gorge ou hors baignoire - Dark Platinum SERIES SPECIFIC brossé

29 140 979 Version du produit de 30/06/2015



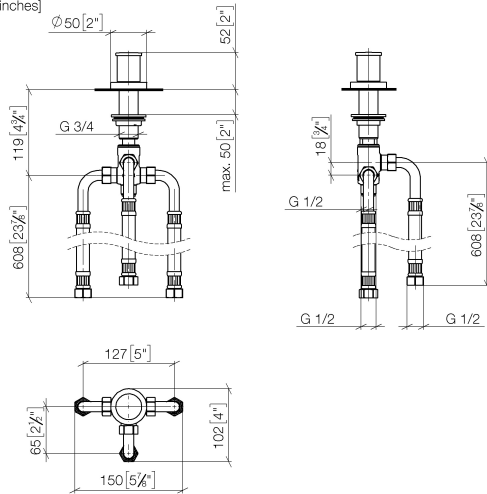
- inverseur automatique bain/douche
- diamètre de percement 32 mm
- rosace Ø 50 mm
- raccord 1/2"
- débit d'eau maxi. 64,9 l/min avec une pression d'écoulement de 3 bars

	Dark Platinum brossé	29 140 979-99
	Chrome	29 140 979-00
	Platine brossé	29 140 979-06
	Platine	29 140 979-08
	Dark Chrome	29 140 979-19
	Laiton brossé (Or 23cts)	29 140 979-28
	Noir mat	29 140 979-33
	Dark Brass brossé	29 140 979-39
	Bronze brossé	29 140 979-42
	Champagne brossé (Or 22cts)	29 140 979-46
	Champagne (Or 22cts)	29 140 979-47
	Chrome brossé	29 140 979-93

## Inverseur à 2 voies pour montage sur gorge ou hors baignoire - Dark Platinum SERIES SPECIFIC brossé

29 140 979 Version du produit de 30/06/2015

mm [inches]



### Diagramme de débit



### Codes & Standards

DIN 4109

ISO 3822

Scottish Water  
Byelaws

UK Water Supply  
Regulations

### Ü-Zeichen



## Inverseur à 2 voies pour montage sur gorge ou hors baignoire - Dark Platinum    SERIES SPECIFIC brossé

---

29 140 979    Version du produit de 30/06/2015

Certificats et durabilité

---

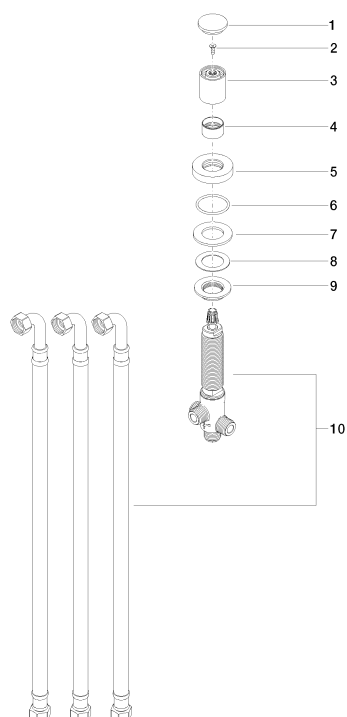
WRAS\_1911

LGA\_29

## Inverseur à 2 voies pour montage sur gorge ou hors baignoire - Dark Platinum SERIES SPECIFIC brossé

29 140 979 Version du produit de 30/06/2015

Les pièces pour les  
autres finitions  
peuvent être  
trouvées ici : Chrome



### Liste des pièces de rechange

N°	Article Numéro	Désignation	Fréquence de montage	Délai de livraison
3	09 20 71 002-99	poignée	1,00	20
9	09 23 10 004 90	écrou	1,00	2
10	90 17 09 051 00 90	inverseur	1,00	2
4	09 16 01 012-99	anneau	1,00	20
7	09 14 05 014 90	joint	1,00	2
8	09 14 40 002 90	joint	1,00	2
1	09 20 71 003-99	poignée	1,00	20
5	09 27 97 013-99	rosace	1,00	20
2	90 30 30 014 00 90	vis	1,00	2
6	09 14 10 030 90	joint	1,00	2