

## VAIA Robinet mural Eau froide sans garniture d'écoulement - Champagne brossé (Or 22cts)

VAIA

30 010 809



- saillie 151 mm
- bec déverseur fixe
- adaptateur avec filetage mâle 3/4"
- diamètre de percement 35 mm
- rosace Ø 60 mm
- débit maxi. 5,7 l/min
- sans plomb
- Ce produit contribue au respect des exigences des systèmes d'évaluation des bâtiments écologiques, par exemple LEED®, BREEAM®, DGNB

	Champagne brossé (Or 22cts)	30 010 809-46
	Chrome	30 010 809-00
	Platine brossé	30 010 809-06
	Platine	30 010 809-08
	Dark Chrome	30 010 809-19
	Laiton brossé (Or 23cts)	30 010 809-28
	Bronze brossé	30 010 809-42
	Champagne (Or 22cts)	30 010 809-47
	Dark Platinum brossé	30 010 809-99

### Accessoires recommandés



- Coude mural à encastrer -** 35 085 970 90
- profondeur de montage mini. 90 mm
  - profondeur de montage max. 163 mm

# VAIA Robinet mural Eau froide sans garniture d'écoulement - Champagne brossé (Or 22cts)

VAIA

30 010 809  
mm [inches]



## Diagramme de débit



## Codes & Standards

DIN 4109

ISO 3822

Scottish Water  
Byelaws

UK Water Supply  
Regulations

Ü-Zeichen



VAIA Robinet mural Eau froide sans garniture d'écoulement - Champagne  
brossé (Or 22cts)

---

VAIA

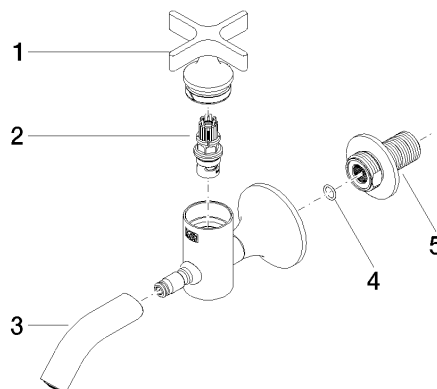
30 010 809

Certificats et durabilité

---

LGA\_18

WRAS\_240102



## Liste des pièces de rechange

N°	Article Numéro	Désignation	Fréquence de montage	Délai de livraison
5	09 24 03 269 90	raccord à vis	1,00	2
1	90 20 66 025 00-46	poignée	1,00	30
2	90 90 03 175 00 90	tête céramique	1,00	2
3	90 28 22 381 00-46	bec déverseur	1,00	30
4	90 14 10 060 00 90	joint	1,00	2