

## VAIA POT FILLER robinet d'eau froide - Champagne brossé (Or 22cts)

VAIA

30 805 809 Version du produit de 01/07/2023



- saillie 500 mm
- bec orientable
- jet laminaire
- eau froide uniquement
- débit d'eau maxi. 5,7 l/min avec une pression d'écoulement de 3 bars
- profondeur de montage mini. 125 mm
- profondeur de montage max. 80 mm
- sans plomb
- Ce produit contribue au respect des exigences des systèmes d'évaluation des bâtiments écologiques, par exemple LEED®, BREEAM®, DGNB

	Champagne brossé (Or 22cts)	30 805 809-46
	Chrome	30 805 809-00
	Platine brossé	30 805 809-06
	Platine	30 805 809-08
	Laiton (Or 23cts)	30 805 809-09
	Dark Chrome	30 805 809-19
	Laiton brossé (Or 23cts)	30 805 809-28
	Bronze brossé	30 805 809-42
	Champagne (Or 22cts)	30 805 809-47
	Chrome brossé	30 805 809-93
	Dark Platinum brossé	30 805 809-99

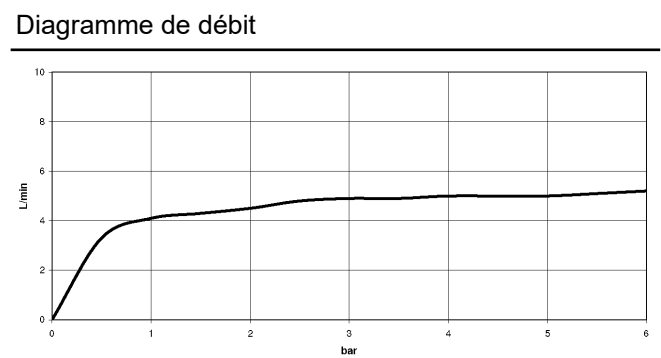
### Accessoires requis



#### POT FILLER coude mural pour montage encastré - 35 087 970 90

##### montage encastré -

- profondeur de montage mini. 80 mm
- profondeur de montage max. 125 mm



Codes & Standards			
ASME A112.18.1	cUPC	DIN 4109	ISO 3822
NSF372	NSF61	Scottish Water Byelaws	UK Water Supply Regulations
Ü-Zeichen			



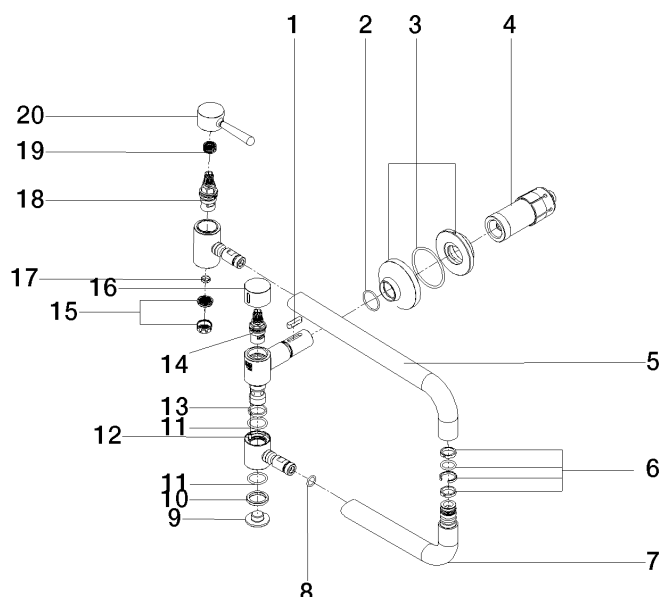
VAIA POT FILLER robinet d'eau froide - Champagne brossé (Or 22cts)

VAIA

30 805 809    Version du produit de 01/07/2023

Certificats et durabilité

LGA_29	IAPMO_N-4976	WRAS_240702	IAPMO_6397	IAPMO_4976 (
--------	--------------	-------------	------------	--------------



## Liste des pièces de rechange

N°	Article Numéro	Désignation	Fréquence de montage	Délai de livraison
15	09 29 03 089 90	mousseur	1,00	60
12	09 31 11 109 90	tige	1,00	2
3	90 27 87 039 00-46	rosace	1,00	30
7	04 28 22 221 10-46	tuyau	1,00	30
4	90 30 01 213 00 90	raccord	1,00	2
13	09 28 10 136 90	anneau	1,00	2
5	09 28 22 208-46	tuyau	1,00	30
8	90 14 10 077 00 90	joint	2,00	2
2	90 14 10 063 00 90	joint	1,00	2
17	09 14 05 002 90	joint	1,00	2
6	90 28 10 199 00 90	kit de garniture	1,00	2
19	90 12 12 232 00 90	douille d'enclenchement	1,00	2
1	90 16 04 001 00 90	ressort	1,00	2
14	90 90 03 171 00 90	tête céramique	1,00	2
18	90 90 03 146 00 90	tête céramique	1,00	2
11	09 14 10 015 90	joint	2,00	2
20	90 20 80 051 00-46	poignée	1,00	30
9	09 21 02 028-46	couvercle	1,00	30
16	09 20 62 025-46	poignée	1,00	30
10	09 28 10 139 90	anneau	1,00	2