

30 805 875



- saillie 500 mm
- bec orientable
- jet laminaire
- eau froide uniquement
- débit d'eau maxi. 5,7 l/min avec une pression d'écoulement de 3 bars
- profondeur de montage mini. 125 mm
- profondeur de montage max. 80 mm
- sans plomb
- Ce produit contribue au respect des exigences des systèmes d'évaluation des bâtiments écologiques, par exemple LEED®, BREEAM®, DGNB

	Chrome brossé	30 805 875-93
	Chrome	30 805 875-00
	Platine brossé	30 805 875-06
	Platine	30 805 875-08
	Laiton (Or 23cts)	30 805 875-09
	Dark Chrome	30 805 875-19
	Laiton brossé (Or 23cts)	30 805 875-28
	Champagne brossé (Or 22cts)	30 805 875-46
	Champagne (Or 22cts)	30 805 875-47
	Dark Platinum brossé	30 805 875-99

Accessoires requis



- POT FILLER coude mural pour montage encastré -** 35 087 970 90
- profondeur de montage max. 125 mm
 - profondeur de montage mini. 80 mm

30 805 875

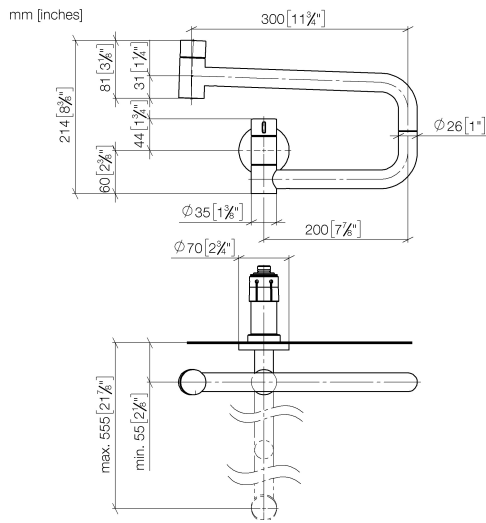
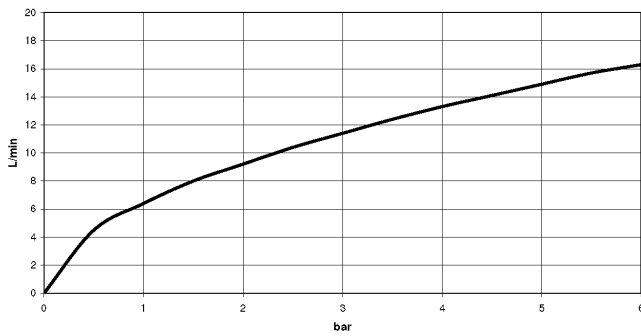


Diagramme de débit



Codes & Standards

DIN 4109

ISO 3822

NSF372

NSF61

Ü-Zeichen



TARA ULTRA POT FILLER robinet d'eau froide - Chrome brossé

TARA ULTRA

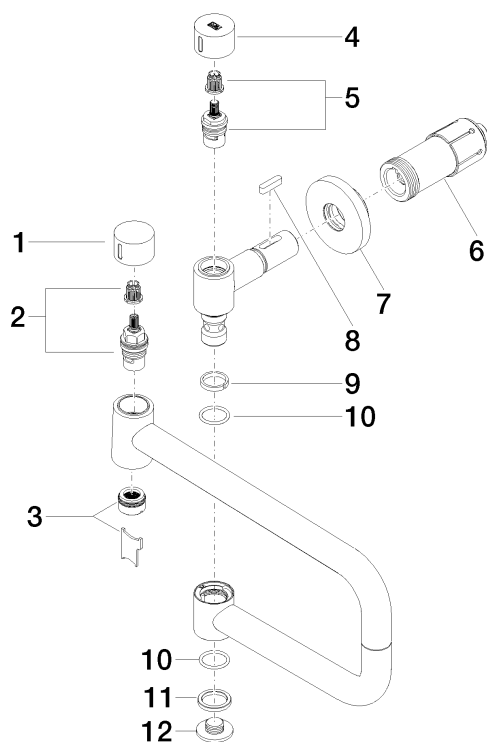
30 805 875

Certificats

IAPMO_N-4

IAPMO_6

LGA_29





TARA ULTRA POT FILLER robinet d'eau froide - Chrome brossé

TARA ULTRA

30 805 875

Liste des pièces de rechange

N°	Article Numéro	Désignation	Fréquence de montage	Délai de livraison
	09 20 62 025-93	poignée	13	60