

## ELIO Mitigeur à deux trous avec rosaces individuelles - Champagne brossé (Or 22cts)

ELIO

32 800 790



- saillie 235 mm
  - bec pivotant 360°
  - élément pivotant sur 20° à l'extrémité du bec déverseur
  - jet enrichi en air
  - hauteur de robinetterie 337 mm
  - hauteur jusqu'au mousseur 297 mm
  - rosaces individuelles Ø 55 mm
  - diamètre de percement du bec 35 mm
  - diamètre de percement mitigeur monocommande 35 mm
  - débit d'eau maxi. 8 l/min avec une pression d'écoulement de 3 bars
  - sans plomb
  - Ce produit contribue au respect des exigences des systèmes d'évaluation des bâtiments écologiques, par exemple LEED®, BREEAM®, DGNB
- Mitigeur à positionner librement.

	Champagne brossé (Or 22cts)	32 800 790-46
	Chrome	32 800 790-00
	Platine brossé	32 800 790-06
	Platine	32 800 790-08
	Dark Chrome	32 800 790-19
	Laiton brossé (Or 23cts)	32 800 790-28
	Champagne (Or 22cts)	32 800 790-47
	Chrome brossé	32 800 790-93
	Dark Platinum brossé	32 800 790-99

### Accessoires recommandés

**Distributeur avec rosace - Champagne brossé (Or 22cts)**

82 444 970-46



### Accessoires recommandés

**Commande de vidage individuelle manuelle Commande manuelle - Champagne brossé (Or 22cts)**

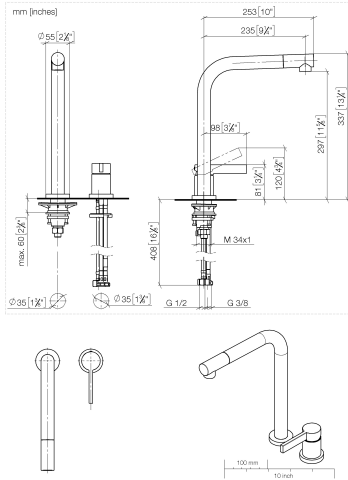
10 710 970-46



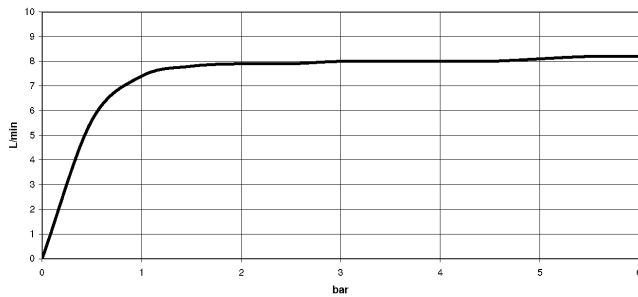
## ELIO Mitigeur à deux trous avec rosaces individuelles - Champagne brossé (Or 22cts)

ELIO

32 800 790



### Diagramme de débit



### Codes & Standards

EN 817

VA-Zeichen



## ELIO Mitigeur à deux trous avec rosaces individuelles - Champagne brossé (Or 22cts)

---

ELIO

32 800 790

Certificats

---

ETA\_18

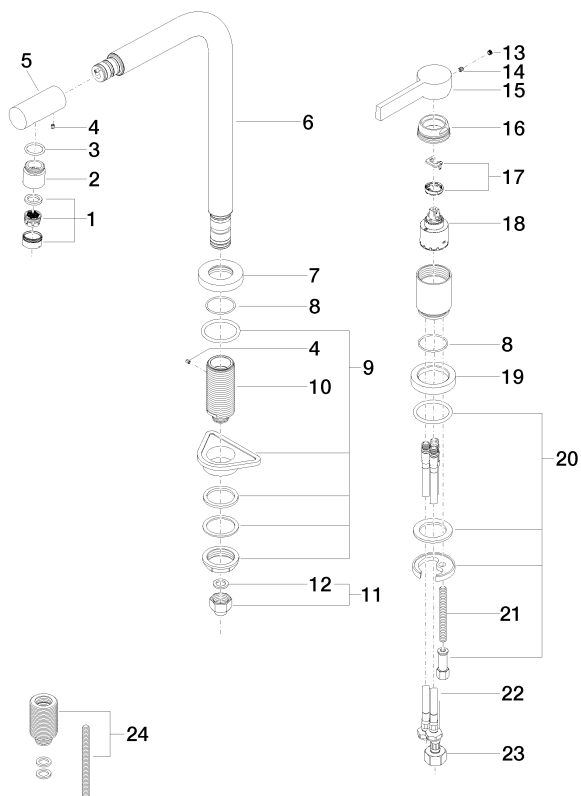
# ELIO Mitigeur à deux trous avec rosaces individuelles - Champagne brossé (Or 22cts)

ELIO

32 800 790

**Version du produit de 6/1/2022**

Les pièces pour les  
autres finitions  
peuvent être  
trouvées ici : Chrome





ELIO Mitigeur à deux trous avec rosaces individuelles - Champagne brossé (Or  
22cts)

---

ELIO

32 800 790

## Liste des pièces de rechange

Version du produit de 6/1/2022