

## CYO Mitigeur monocommande de lavabo avec garniture d'écoulement - Dark Platinum brossé

CYO

33 505 811








- saillie 177 mm
- bec déverseur fixe
- jet rectangulaire enrichi en air
- hauteur de robinetterie 198 mm
- hauteur jusqu'au mousseur 133 mm
- diamètre de percement 35 mm
- 2x flexible de pression M 8 x 1 vissé, étanchéité contrôlée
- débit maxi. 4,5 l/min
- sans plomb
- Ce produit contribue au respect des exigences des systèmes d'évaluation des bâtiments écologiques, par exemple LEED®, BREEAM®, DGNB

Convient uniquement à un lavabo avec trop-plein.

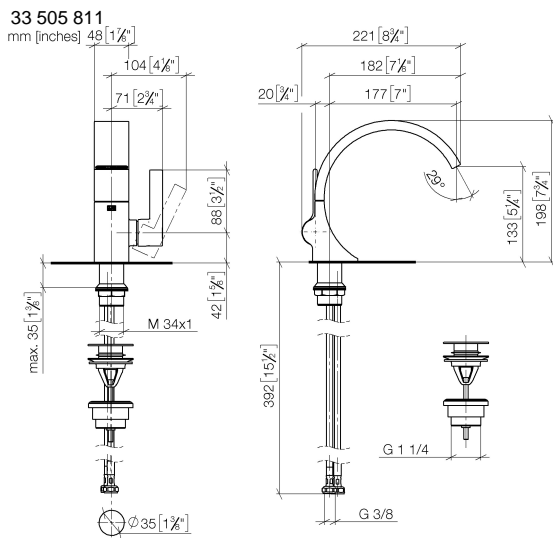
Toute combinaison avec des chauffe-eau instantanés est exclue.

La distance entre le centre du trou de robinet et le mur est de 55 mm minimum ou le bord avant de la vasque de 40 mm minimum.

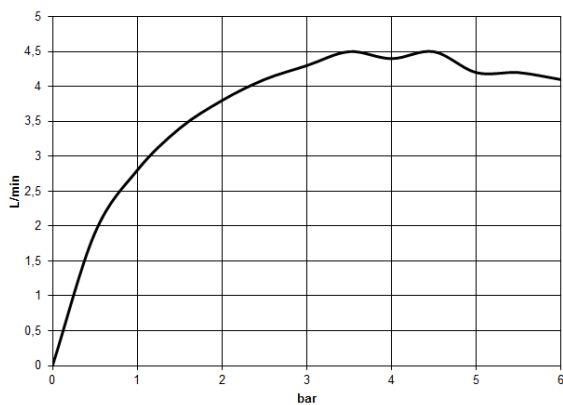
|  |                          |               |
|--|--------------------------|---------------|
|  | Dark Platinum brossé     | 33 505 811-99 |
|  | Chrome                   | 33 505 811-00 |
|  | Platine brossé           | 33 505 811-06 |
|  | Dark Chrome              | 33 505 811-19 |
|  | Laiton brossé (Or 23cts) | 33 505 811-28 |

## CYO Mitigeur monocommande de lavabo avec garniture d'écoulement - Dark Platinum brossé

CYO



### Diagramme de débit



### Codes & Standards

DIN 4109

Executive Order  
no. 1007

ISO 3822

Scottish Water  
Byelaws

UK Water Supply  
Regulations

Ü-Zeichen



CYO Mitigeur monocommande de lavabo avec garniture d'écoulement - Dark  
Platinum brossé

---

CYO

33 505 811

Certificats

---

WRAS\_2111

LGA\_38

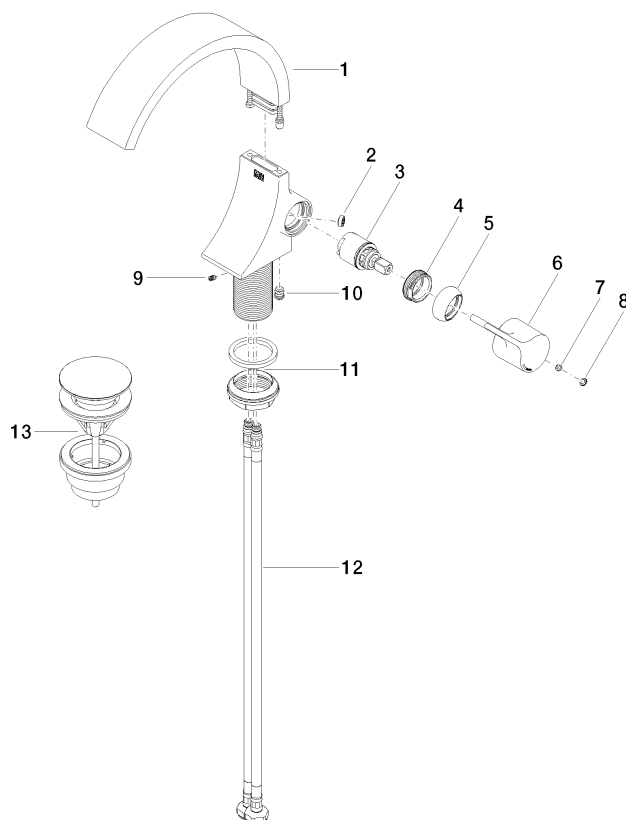
GDV\_0400

# CYO Mitigeur monocommande de lavabo avec garniture d'écoulement - Dark Platinum brossé

CYO

33 505 811

Les pièces pour les  
autres finitions  
peuvent être  
trouvées ici : [Chrome](#)





CYO Mitigeur monocommande de lavabo avec garniture d'écoulement - Dark  
Platinum brossé

CYO

33 505 811

**Liste des pièces de rechange**

| N° | Article Numéro     | Désignation   | Fréquence de montage | Délai de livraison |
|----|--------------------|---------------|----------------------|--------------------|
|    | 90 11 70 013 01-99 | bec déverseur | 14                   | 30                 |