

IMO Mitigeur monocommande de lavabo avec garniture d'écoulement - Laiton brossé (Or 23cts)





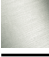

IMO

33 507 670



- saillie 105 mm
- bec déverseur fixe
- jet rectangulaire enrichi en air
- hauteur de robinetterie 149 mm
- hauteur jusqu'au mousseur 80 mm
- diamètre de percement 35 mm
- rosace Ø 52 mm en option
- cartouche innovante
- 2x flexible de pression M 10 x 1 vissé, étanchéité contrôlée
- débit maxi. 7 l/min
- sans plomb
- Ce produit contribue au respect des exigences des systèmes d'évaluation des bâtiments écologiques, par exemple LEED®, BREEAM®, DGNB

Convient uniquement à un lavabo avec trop-plein.

	Laiton brossé (Or 23cts)	33 507 670-28
	Chrome	33 507 670-00
	Platine brossé	33 507 670-06
	Platine	33 507 670-08
	Chrome brossé	33 507 670-93
	Dark Platinum brossé	33 507 670-99

IMO Mitigeur monocommande de lavabo avec garniture d'écoulement - Laiton brossé (Or 23cts)

IMO

33 507 670

mm [inches]

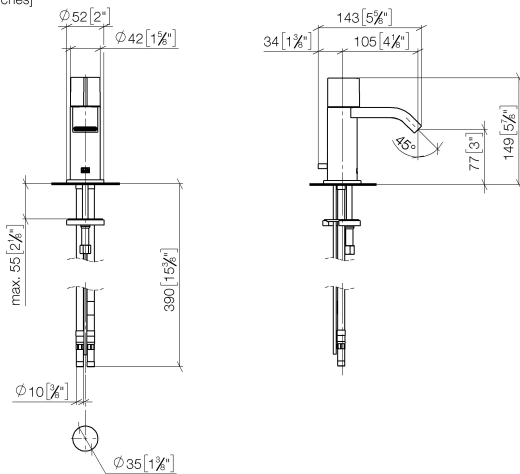


Diagramme de débit



Codes & Standards

DIN 4109

EN 817

Executive Order
no. 1007

ISO 3822

Ü-Zeichen

VA-Zeichen



IMO Mitigeur monocommande de lavabo avec garniture d'écoulement - Laiton
brossé (Or 23cts)

IMO

33 507 670

Certificats

GDV_0400

LGA_19

ETA_19

IMO Mitigeur monocommande de lavabo avec garniture d'écoulement - Laiton brossé (Or 23cts)

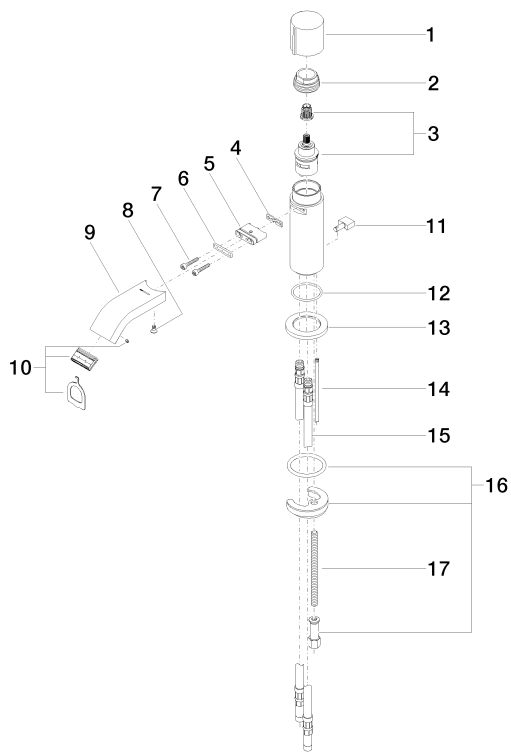
IMO

33 507 670

Version du produit jusqu'à 5/10/2021

Version du produit de 5/10/2021

Les pièces pour les
autres finitions
peuvent être
trouvées ici : Chrome



18 ———— Révisé par 04.11.01.001.00-0



IMO Mitigeur monocommande de lavabo avec garniture d'écoulement - Laiton
brossé (Or 23cts)

IMO

33 507 670

Liste des pièces de rechange

Version du produit jusqu'à 5/10/2021

Version du produit de 5/10/2021

N°	Article Numéro	Désignation	Fréquence de montage	Délai de livraison
	09 20 67 001-28	poignée	20	20