

META Mitigeur monocommande de lavabo sans garniture d'écoulement - Platine brossé

META

33 525 660 Version du produit jusqu'à 23/01/2020



- saillie 105 mm
- bec déverseur fixe
- jet circulaire enrichi en air
- hauteur de robinetterie 138 mm
- hauteur jusqu'au mousseur 57 mm
- diamètre de percement 35 mm
- rosace Ø 50 mm en option
- 2x flexible de pression M 8 x 1 vissé, étanchéité contrôlée
- débit maxi. 5,7 l/min
- sans plomb
- Ce produit contribue au respect des exigences des systèmes d'évaluation des bâtiments écologiques, par exemple LEED®, BREEAM®, DGNB

	Platine brossé	33 525 660-06
	Chrome	33 525 660-00
	Platine	33 525 660-08
	Dark Chrome	33 525 660-19
	Or clair	33 525 660-26
	Or clair brossé	33 525 660-27
	Rouge	33 525 660-29
	Orange	33 525 660-30
	Vert foncé	33 525 660-31
	Noir mat	33 525 660-33
	Bronze brossé	33 525 660-42
	Champagne brossé (Or 22cts)	33 525 660-46
	Champagne (Or 22cts)	33 525 660-47
	Chrome brossé	33 525 660-93
	Dark Platinum brossé	33 525 660-99

META Mitigeur monocommande de lavabo sans garniture d'écoulement - Platine brossé

META

33 525 660 Version du produit jusqu'à 23/01/2020
mm [inches]

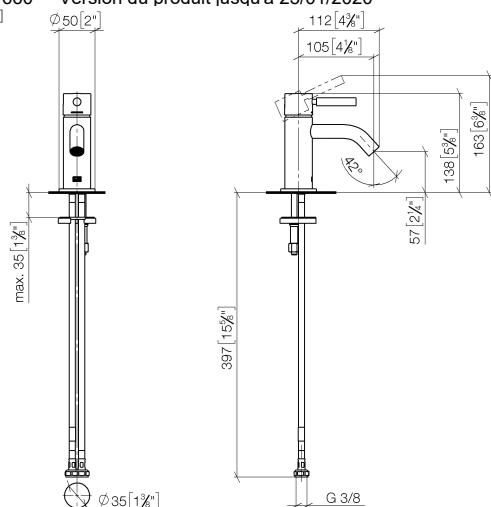


Diagramme de débit



Codes & Standards

DIN 4109

EN 817

ISO 3822

Scottish Water
Byelaws

UK Water Supply
Regulations

Ü-Zeichen



META Mitigeur monocommande de lavabo sans garniture d'écoulement - Platine brossé

META

33 525 660 Version du produit jusqu'à 23/01/2020

Certificats et durabilité

LGA_29

DVGW_DW-
6506DN0

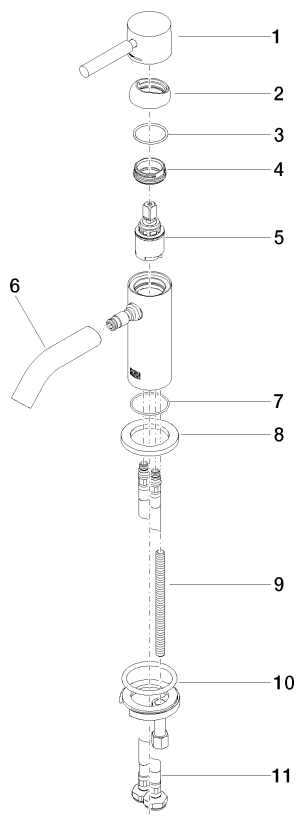
WRAS_2003

META Mitigeur monocommande de lavabo sans garniture d'écoulement - Platine brossé

META

33 525 660 Version du produit jusqu'à 23/01/2020

Les pièces pour les
autres finitions
peuvent être
trouvées ici : Chrome



Liste des pièces de rechange

N°	Article Numéro	Désignation	Fréquence de montage	Délai de livraison
2	09 28 30 043-06	hotte	1,00	10
3	09 14 10 120 90	joint	1,00	2
7	09 14 10 202 90	joint	1,00	2
1	90 20 66 009 00-06	poignée	1,00	10
10	04 30 11 038 00 90	set de fixation	1,00	2
8	09 27 66 006-06	rosace	1,00	10
9	09 31 11 012 90	tige	1,00	2
6	90 11 06 212 00-06	bec déverseur	1,00	10
5	90 15 05 044 00 90	cartouche	1,00	2
4	09 24 04 266 90	écrou	1,00	2
11	04 30 04 100 00 90	flexible	2,00	2