



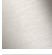




# IMO Mitigeur monocommande de lavabo sans garniture d'écoulement - Noir mat

IMO

33 525 671 Version du produit de 01/04/2024



- saillie 105 mm
- bec déverseur fixe
- jet rectangulaire enrichi en air
- hauteur de robinetterie 129 mm
- hauteur jusqu'au mousseur 66 mm
- diamètre de percement 35 mm
- rosace Ø 50 mm en option
- débit maxi. 4,6 l/min
- sans plomb
- Ce produit contribue au respect des exigences des systèmes d'évaluation des bâtiments écologiques, par exemple LEED®, BREEAM®, DGNB

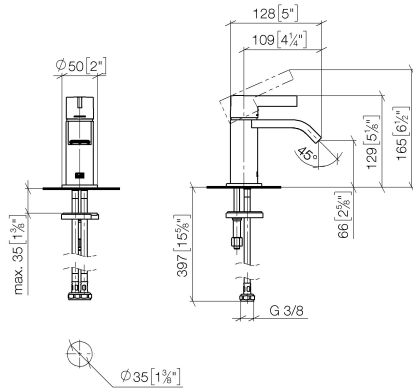
	Noir mat	33 525 671-33
	Chrome	33 525 671-00
	Platine brossé	33 525 671-06
	Dark Chrome	33 525 671-19
	Light Gold brossé	33 525 671-27
	Chrome brossé	33 525 671-93
	Dark Platinum brossé	33 525 671-99

# IMO Mitigeur monocommande de lavabo sans garniture d'écoulement - Noir

IMO

33 525 671 Version du produit de 01/04/2024

mm [inches]



## Diagramme de débit



## Codes & Standards

DIN 4109

ISO 3822

Scottish Water  
Byelaws

UK Water Supply  
Regulations

Ü-Zeichen



## IMO Mitigeur monocommande de lavabo sans garniture d'écoulement - Noir mat

IMO

---

33 525 671 Version du produit de 01/04/2024

Certificats et durabilité

---

LGA\_19

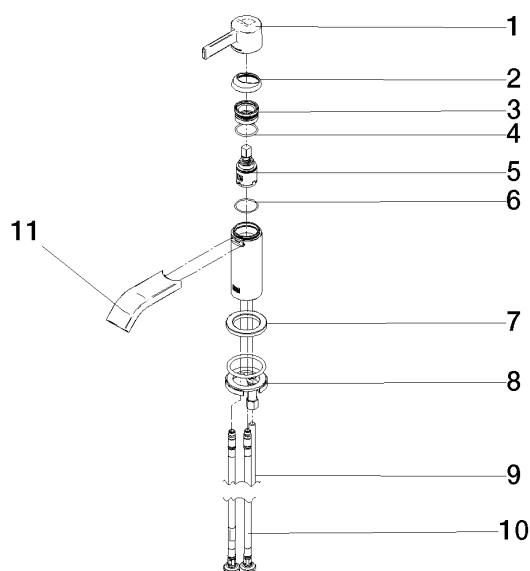
WRAS\_250102

# IMO Mitigeur monocommande de lavabo sans garniture d'écoulement - Noir mat

IMO

33 525 671 Version du produit de 01/04/2024

Les pièces pour les  
autres finitions  
peuvent être  
trouvées ici : Chrome



## Liste des pièces de rechange

N°	Article Numéro	Désignation	Fréquence de montage	Délai de livraison
11	90 28 22 402 00-33	bec déverseur	1,00	30
5	90 15 05 042 00 90	cartouche	1,00	2
4	09 14 10 112 90	joint	1,00	2
9	09 31 11 012 90	tige	1,00	2
8	04 30 11 038 00 90	set de fixation	1,00	2
6	09 14 10 224 90	joint	1,00	2
1	90 20 67 032 00-33	poignée	1,00	-
La pièce de rechange ne peut plus être commandée, veuillez commander l'article de remplacement				
3	90 23 10 146 00 90	écrou	1,00	2
10	04 30 04 100 00 90	flexible	2,00	2
7	09 27 66 006-33	rosace	1,00	30
2	90 28 30 060 00-33	hotte	1,00	-
La pièce de rechange ne peut plus être commandée, veuillez commander l'article de remplacement				