

Mitigeur monocommande de bidet avec garniture d'écoulement - Laiton brossé SERIES SPECIFIC (Or 23cts)

33 600 782 Version du produit de 10/03/2014 à 20/03/2019



- saillie 110 mm
- rotule 44° pivotante
- jet rectangulaire enrichi en air
- hauteur de robinetterie 180 mm
- hauteur jusqu'au mousseur 140 mm
- diamètre de percement 35 mm
- 2x flexible de pression M 10 x 1 vissé, étanchéité contrôlée
- débit maxi. 6 l/min

	Laiton brossé (Or 23cts)	33 600 782-28
	Chrome	33 600 782-00
	Platine brossé	33 600 782-06
	Platine	33 600 782-08
	Dark Chrome	33 600 782-19
	Champagne brossé (Or 22cts)	33 600 782-46
	Champagne (Or 22cts)	33 600 782-47
	Dark Platinum brossé	33 600 782-99

Mitigeur monocommande de bidet avec garniture d'écoulement - Laiton brossé SERIES SPECIFIC (Or 23cts)

33 600 782 Version du produit de 10/03/2014 à 20/03/2019

mm [inches]

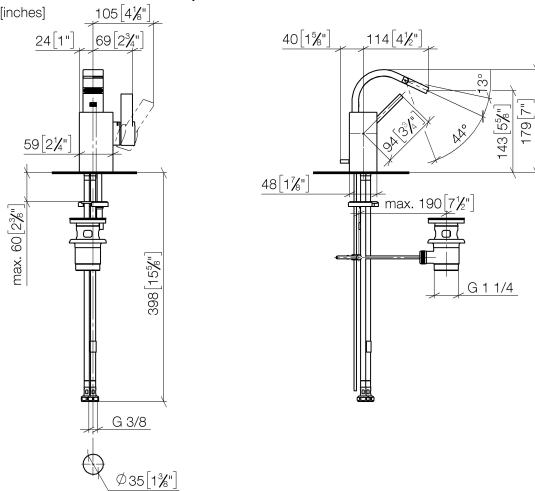


Diagramme de débit



Codes & Standards

DIN 4109

ISO 3822

Scottish Water
Byelaws

UK Water Supply
Regulations

Ü-Zeichen



Mitigeur monocommande de bidet avec garniture d'écoulement - Laiton brossé SERIES SPECIFIC (Or 23cts)

33 600 782 Version du produit de 10/03/2014 à 20/03/2019

Certificats et durabilité

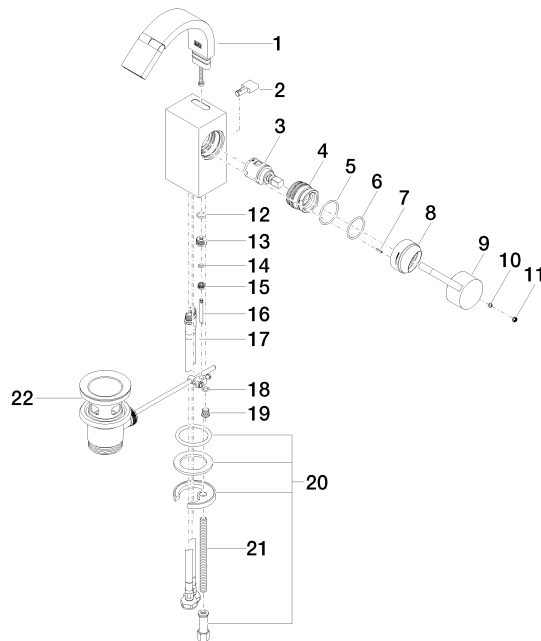
LGA_28

WRAS_240202

Mitigeur monocommande de bidet avec garniture d'écoulement - Laiton brossé SERIES SPECIFIC (Or 23cts)

33 600 782 Version du produit de 10/03/2014 à 20/03/2019

Les pièces pour les
autres finitions
peuvent être
trouvées ici : Chrome





Mitigeur monocommande de bidet avec garniture d'écoulement - Laiton brossé SERIES SPECIFIC (Or 23cts)

33 600 782 Version du produit de 10/03/2014 à 20/03/2019

Liste des pièces de rechange

N°	Article Numéro	Désignation	Fréquence de montage	Délai de livraison
13	09 24 04 289-28	raccord à vis	1,00	20
9	09 20 78 057-28	poignée	1,00	20
18	09 14 10 132 90	joint	1,00	2
7	09 31 11 152 90	tige	1,00	2
8	09 28 30 028-28	hotte	1,00	20
20	04 30 11 038 75 90	set de fixation	1,00	2
19	09 31 20 027 10-00	bonde de fond	1,00	10
1	90 28 22 265 00-28	bec déverseur	1,00	20
16	09 31 09 080-28	tige	1,00	20
3	90 15 05 042 00 90	cartouche	1,00	2
4	09 24 04 288 90	écrou	1,00	2
15	09 24 04 290 90	raccord à vis	1,00	2
5	09 14 10 137 90	joint	1,00	2
14	09 14 10 166 90	joint	1,00	2
2	09 20 78 032-28	poignée	1,00	20
12	09 14 10 042 90	joint	1,00	2
17	04 30 04 104 00 90	flexible	2,00	2
21	09 31 11 012 90	tige	1,00	2
6	90 14 10 063 00 90	joint	1,00	2
10	90 31 11 063 00 90	tige	1,00	2
11	90 31 20 109 00 90	bonde de fond	1,00	2
22	90 11 01 001 00-28	garniture d'écoulement	1,00	20