

VAIA BAR TAP Mitigeur monocommande - Platine brossé

VAIA

33 805 809 Version du produit de 01/07/2023



- saillie 167 mm
- entraxe mm
- bec pivotant 360°
- jet enrichi en air
- débit d'eau maxi. 7 l/min avec une pression d'écoulement de 3 bars
- sans plomb
- Ce produit contribue au respect des exigences des systèmes d'évaluation des bâtiments écologiques, par exemple LEED®, BREEAM®, DGNB

	Platine brossé	33 805 809-06
	Chrome	33 805 809-00
	Platine	33 805 809-08
	Laiton (Or 23cts)	33 805 809-09
	Dark Chrome	33 805 809-19
	Laiton brossé (Or 23cts)	33 805 809-28
	Noir mat	33 805 809-33
	Bronze brossé	33 805 809-42
	Champagne brossé (Or 22cts)	33 805 809-46
	Champagne (Or 22cts)	33 805 809-47
	Chrome brossé	33 805 809-93
	Dark Platinum brossé	33 805 809-99

Accessoires recommandés

VAIA Distributeur avec rosace - Platine brossé 82 434 809-06



33 805 809 Version du produit de 01/07/2023

mm [inches]

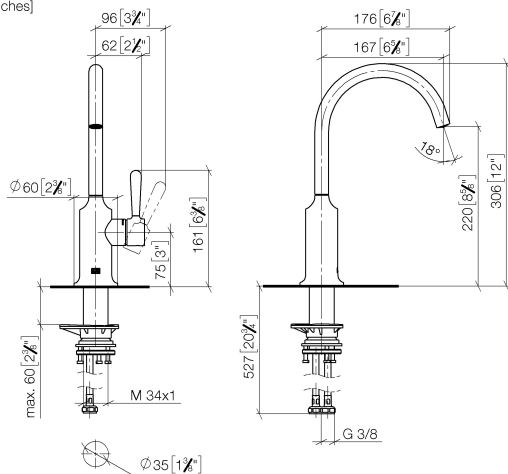


Diagramme de débit



Codes & Standards

DIN 4109

ISO 3822

Scottish Water
Byelaws

UK Water Supply
Regulations

Ü-Zeichen



VAIA BAR TAP Mitigeur monocommande - Platine brossé

VAIA

33 805 809 Version du produit de 01/07/2023

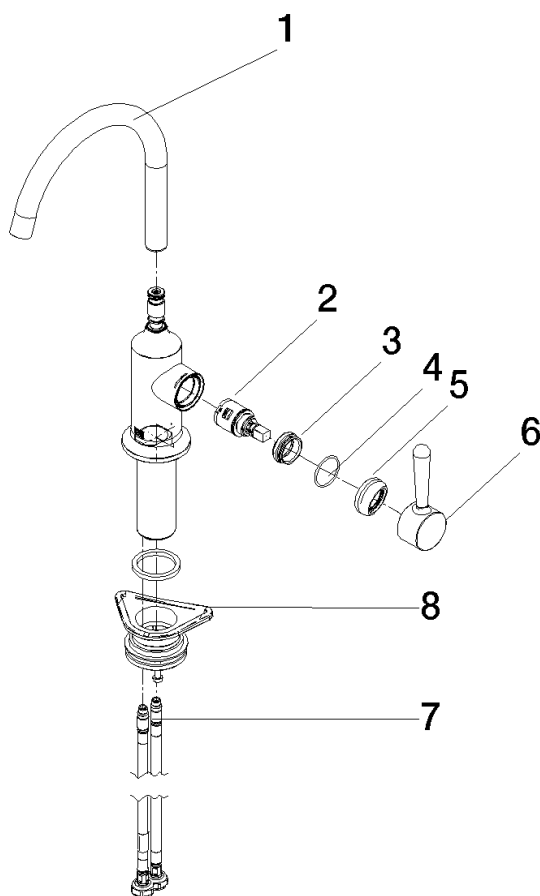
Certificats et durabilité

LGA_29

WRAS_240602

33 805 809 Version du produit de 01/07/2023

Les pièces pour les
autres finitions
peuvent être
trouvées ici : Chrome



Liste des pièces de rechange

N°	Article Numéro	Désignation	Fréquence de montage	Délai de livraison
2	90 15 05 042 00 90	cartouche	1,00	2
6	90 20 80 050 00-06	poignée	1,00	10
8	04 23 10 044 08 90	set de fixation	1,00	2
4	09 14 10 091 90	joint	1,00	2
3	09 24 04 266 90	écrou	1,00	2
7	04 30 04 100 00 90	flexible	2,00	2
5	90 28 30 052 00-06	hotte	1,00	10
1	90 28 22 311 02-06	bec déverseur	1,00	10