

TARA ULTRA BAR TAP Mitigeur monocommande - Chrome

TARA ULTRA

33 805 875 Version du produit jusqu'à 15/05/2020



- saillie 166 mm
- entraxe mm
- bec pivotant 360°
- jet laminaire
- hauteur de robinetterie 303 mm
- hauteur jusqu'au mousseur: 186 mm
- diamètre de percement 35 mm
- débit d'eau maxi. 8 l/min avec une pression d'écoulement de 3 bars
- sans plomb
- Ce produit contribue au respect des exigences des systèmes d'évaluation des bâtiments écologiques, par exemple LEED®, BREEAM®, DGNB

	Chrome	33 805 875-00
	Platine brossé	33 805 875-06
	Platine	33 805 875-08
	Laiton (Or 23cts)	33 805 875-09
	Dark Chrome	33 805 875-19
	Laiton brossé (Or 23cts)	33 805 875-28
	Noir mat	33 805 875-33
	Bronze brossé	33 805 875-42
	Champagne brossé (Or 22cts)	33 805 875-46
	Champagne (Or 22cts)	33 805 875-47
	Chrome brossé	33 805 875-93
	Dark Platinum brossé	33 805 875-99

Accessoires recommandés

Distributeur sans rosace - Chrome 82 424 970-00



Accessoires recommandés

Commande de vidage individuelle 10 712 970-00
manuelle Commande manuelle - Chrome



33 805 875 Version du produit jusqu'à 15/05/2020

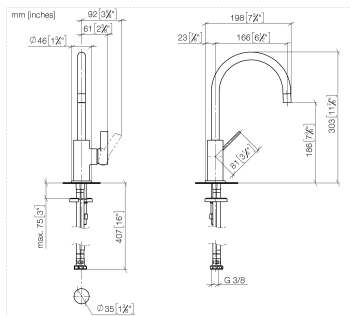
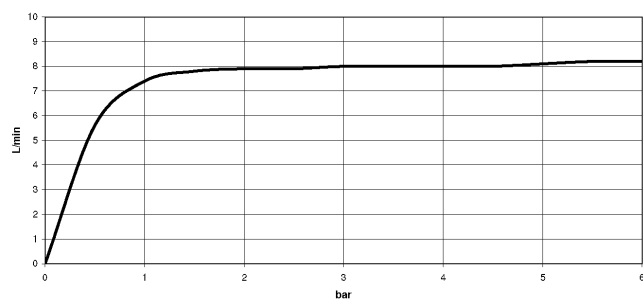


Diagramme de débit



Codes & Standards

DIN 4109

ISO 3822

Ü-Zeichen



TARA ULTRA BAR TAP Mitigeur monocommande - Chrome

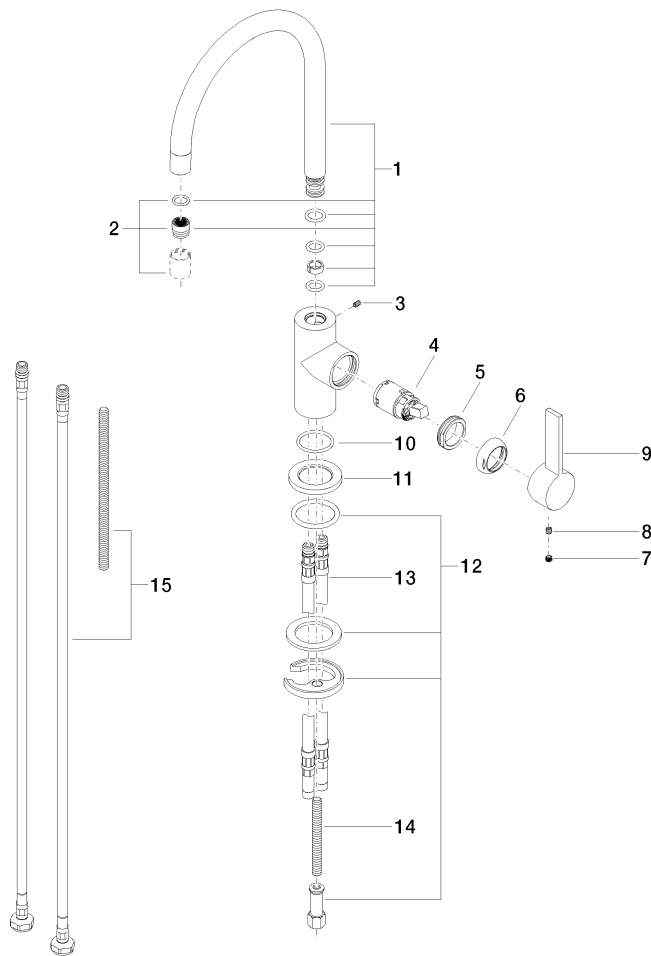
TARA ULTRA

33 805 875 Version du produit jusqu'à 15/05/2020

Certificats et durabilité

LGA_18

33 805 875 Version du produit jusqu'à 15/05/2020



Liste des pièces de rechange

N°	Article Numéro	Désignation	Fréquence de montage	Délai de livraison
3	09 31 11 008 90	tige	1,00	2
12	04 30 11 038 64 90	set de fixation	1,00	2
14	09 31 11 011 90	tige	1,00	2
10	09 14 10 118 90	joint	1,00	2
5	09 24 04 130-07	écrou	1,00	30
13	04 30 04 016 00 90	flexible	2,00	60
1	90 28 22 206 00-00	bec déverseur	1,00	10
6	09 24 04 204-00	hotte	1,00	10
15	12 803 970 90	rallonge	1,00	60
9	09 20 88 051-00	poignée	1,00	10
2	90 23 01 067 00-00	mousseur	1,00	10
11	09 27 85 001-00	rosace	1,00	10
4	90 15 05 041 00 90	cartouche	1,00	2
8	90 31 11 030 00 90	tige	1,00	2
7	90 31 20 109 00 90	bonde de fond	1,00	2