

TARA ULTRA BAR TAP Mitigeur monocommande - Bronze brossé

33 805 875 Version du produit de 5/3/2021



- saillie 166 mm
- entraxe mm
- bec pivotant 360°
- jet laminaire
- hauteur de robinetterie 303 mm
- hauteur jusqu'au mousseur: 186 mm
- diamètre de percement 35 mm
- débit d'eau maxi. 8 l/min avec une pression d'écoulement de 3 bars
- sans plomb
- Ce produit contribue au respect des exigences des systèmes d'évaluation des bâtiments écologiques, par exemple LEED®, BREEAM®, DGNB

	Bronze brossé	33 805 875-42
	Chrome	33 805 875-00
	Platine brossé	33 805 875-06
	Platine	33 805 875-08
	Laiton (Or 23cts)	33 805 875-09
	Dark Chrome	33 805 875-19
	Laiton brossé (Or 23cts)	33 805 875-28
	Noir mat	33 805 875-33
	Champagne brossé (Or 22cts)	33 805 875-46
	Champagne (Or 22cts)	33 805 875-47
	Chrome brossé	33 805 875-93
	Dark Platinum brossé	33 805 875-99

Accessoires recommandés

Commande de vidage individuelle 10 712 970-42
manuelle Commande manuelle -
Bronze brossé



TARA ULTRA BAR TAP Mitigeur monocommande - Bronze brossé

33 805 875 Version du produit de 5/3/2021

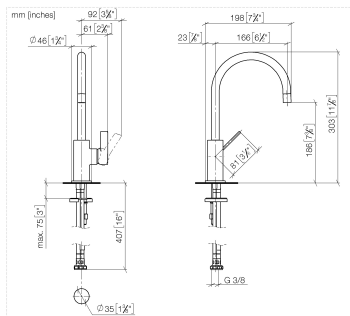


Diagramme de débit



Codes & Standards

DIN 4109

ISO 3822

Ü-Zeichen



TARA ULTRA BAR TAP Mitigeur monocommande - Bronze brossé

33 805 875 Version du produit de 5/3/2021

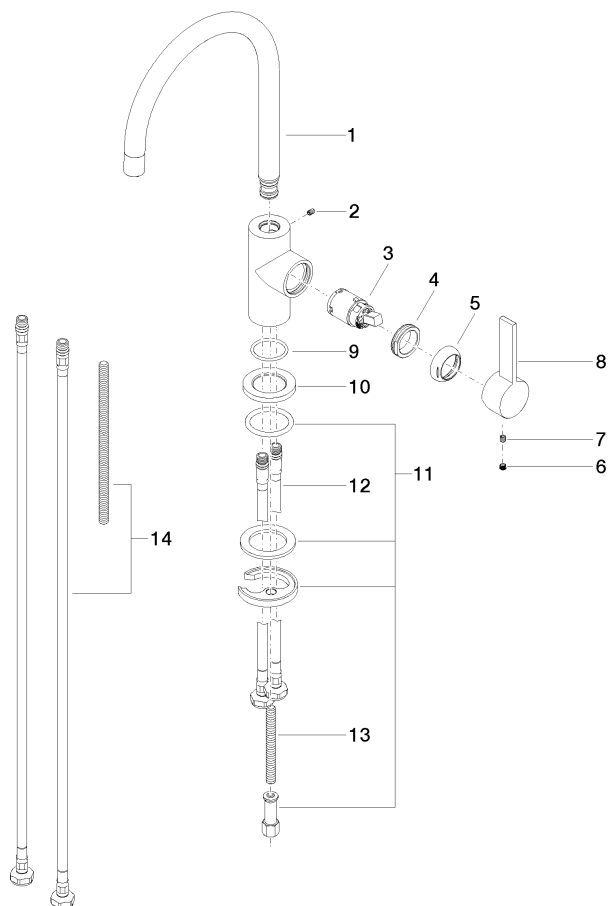
Certificats

LGA_18

TARA ULTRA BAR TAP Mitigeur monocommande - Bronze brossé

33 805 875 Version du produit de 5/3/2021

Les pièces pour les
autres finitions
peuvent être
trouvées ici : Chrome



Liste des pièces de rechange

N°	Article Numéro	Désignation	Fréquence de montage	Délai de livraison
1	90 28 22 206 00-42	bec déverseur	1	30
2	09 31 11 008 90	tige	1	2
3	90 15 05 041 00 90	cartouche	1	2
4	09 24 04 130-07	écrou	1	30
5	09 24 04 204-42	hotte	1	60
6	90 31 20 109 00 90	bonde de fond	1	2
7	90 31 11 030 00 90	tige	1	2
8	09 20 88 051-42	poignée	1	60
9	09 14 10 118 90	joint	1	2
10	09 27 85 001-42	rosace	1	60
11	04 30 11 038 64 90	set de fixation	1	2
12	04 30 04 104 00 90	flexible	2	2
13	09 31 11 011 90	tige	1	2
14	12 803 970 90	rallonge	1	60