

# TARA BAR TAP Mitigeur monocommande - Dark Platinum brossé

TARA

33 805 888 Version du produit de 01/01/2025



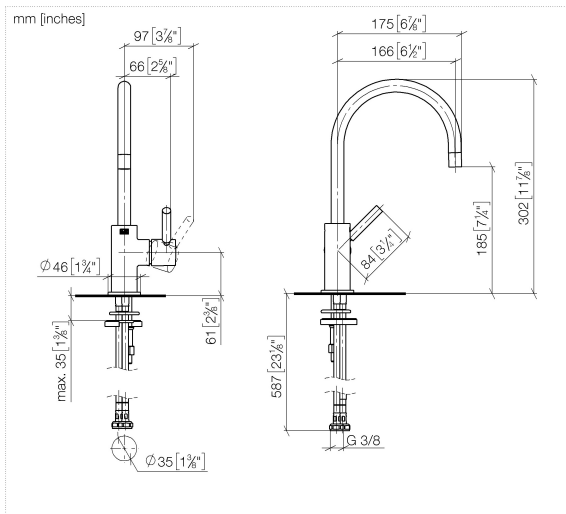
- saillie 166 mm
- bec pivotant 360°
- jet laminaire
- hauteur de robinetterie 302 mm
- hauteur jusqu'au mousseur: 185 mm
- diamètre de percement 35 mm
- débit d'eau maxi. 8,3 l/min avec une pression d'écoulement de 3 bars
- sans plomb
- Ce produit contribue au respect des exigences des systèmes d'évaluation des bâtiments écologiques, par exemple LEED®, BREEAM®, DGNB

	Dark Platinum brossé	33 805 888-99
	Chrome	33 805 888-00
	Platine brossé	33 805 888-06
	Platine	33 805 888-08
	Laiton (Or 23cts)	33 805 888-09
	Dark Chrome	33 805 888-19
	Laiton brossé (Or 23cts)	33 805 888-28
	Noir mat	33 805 888-33
	Bronze brossé	33 805 888-42
	Champagne brossé (Or 22cts)	33 805 888-46
	Champagne (Or 22cts)	33 805 888-47
	Chrome brossé	33 805 888-93

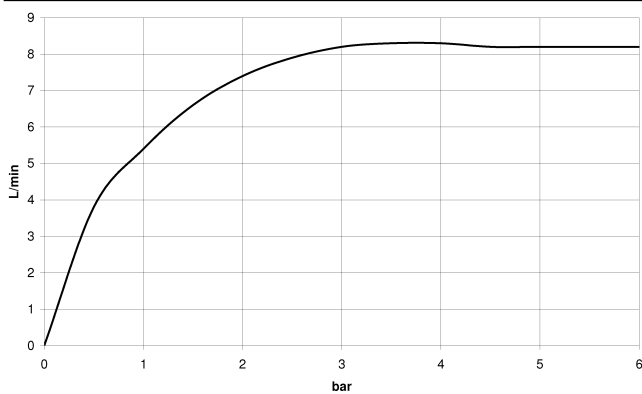
## Accessoires recommandés



**Commande de vidage individuelle manuelle** 10 710 970-99  
**Commande manuelle - Dark Platinum brossé**



### Diagramme de débit



### Codes & Standards

DIN 4109

ISO 3822

Scottish Water  
Byelaws

UK Water Supply  
Regulations

### Ü-Zeichen



## TARA BAR TAP Mitigeur monocommande - Dark Platinum brossé

TARA

33 805 888 Version du produit de 01/01/2025

### Certificats et durabilité

LGA\_38

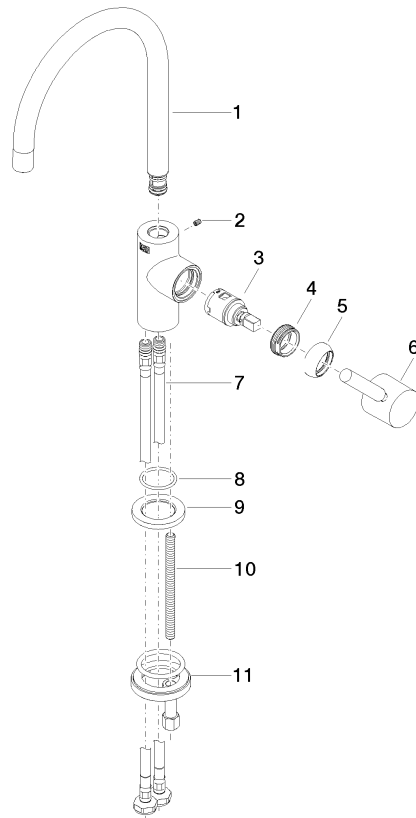
WRAS\_240102

## TARA BAR TAP Mitigeur monocommande - Dark Platinum brossé

TARA

33 805 888 Version du produit de 01/01/2025

Les pièces pour les autres finitions peuvent être trouvées ici : [Chrome](#)



## Liste des pièces de rechange

N°	Article Numéro	Désignation	Fréquence de montage	Délai de livraison
	1 90 28 22 393 00-99	bec déverseur	1,00	20
	3 90 15 05 042 00 90	cartouche	1,00	2
	10 09 31 11 012 90	tige	1,00	2
	9 09 27 85 001-99	rosace	1,00	20
	5 09 28 30 021-99	hotte	1,00	20
	2 09 31 11 008 90	tige	1,00	2
	7 04 30 04 105 00 90	flexible	2,00	2
	8 09 14 10 118 90	joint	1,00	2
	11 04 30 11 038 64 90	set de fixation	1,00	2
	6 90 20 66 003 00-99	poignée	1,00	20
	4 09 24 04 266 90	écrou	1,00	2