

## ENO Mitigeur monocommande Pull-out - Chrome

ENO

33 840 760



- saillie 220 mm
- bec pivotant 130°
- jet enrichi en air
- hauteur de robinetterie 167 mm
- hauteur jusqu'au mousseur 145 mm
- diamètre de percement 35 mm
- flexible de douchette tressé 1500 mm
- débit d'eau maxi. 8 l/min avec une pression d'écoulement de 3 bars
- sans plomb
- Ce produit contribue au respect des exigences des systèmes d'évaluation des bâtiments écologiques, par exemple LEED®, BREEAM®, DGNB

Avec sécurité anti-retour.

	Chrome	33 840 760-00
	Platine brossé	33 840 760-06
	Platine	33 840 760-08
	Dark Chrome	33 840 760-19
	Laiton brossé (Or 23cts)	33 840 760-28
	Champagne brossé (Or 22cts)	33 840 760-46
	Champagne (Or 22cts)	33 840 760-47
	Chrome brossé	33 840 760-93
	Dark Platinum brossé	33 840 760-99

### Accessoires recommandés



**Commande de vidage individuelle manuelle** 10 712 970-00  
**Commande manuelle - Chrome**

### Accessoires recommandés



**Distributeur sans rosace - Chrome** 82 424 970-00

33 840 760



### Diagramme de débit



### Codes & Standards

DIN 4109

EN 1717

EN 817

Executive Order  
no. 1007

ISO 3822

Ü-Zeichen

VA-Zeichen



## ENO Mitigeur monocommande Pull-out - Chrome

ENO

33 840 760

### Certificats

Belgaqua\_22\_277\_2 ETA\_20

GDV\_0400

LGA\_19

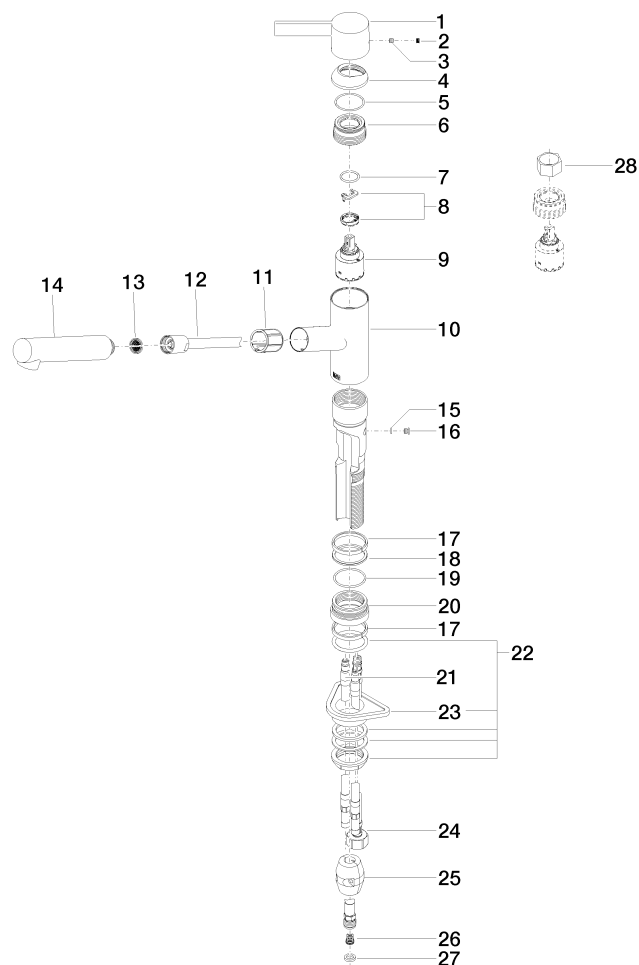
33 840 760

Version du produit jusqu'à 12/31/2013

Version du produit de 12/31/2013 à 3/5/2020

Version du produit de 3/5/2020 à 5/7/2021

**Version du produit de 5/7/2021**





## ENO Mitigeur monocommande Pull-out - Chrome

ENO

33 840 760

### Liste des pièces de rechange

Version du produit jusqu'à 12/31/2013

Version du produit de 12/31/2013 à 3/5/2020

Version du produit de 3/5/2020 à 5/7/2021

### Version du produit de 5/7/2021

N°	Article Numéro	Désignation	Fréquence de montage	Délai de livraison
	09 20 76 001-00	poignée	30	10