

ELIO Mitigeur monocommande Pull-out - Chrome

ELIO

33 840 790 Version du produit de 31/12/2013 à 15/05/2020



- saillie 235 mm
- bec pivotant 360°
- jet enrichi en air
- hauteur de robinetterie 337 mm
- hauteur jusqu'au mousseur 300 mm
- diamètre de percement 35 mm
- flexible de douchette tressé 1500 mm
- débit d'eau maxi. 8,8 l/min avec une pression d'écoulement de 3 bars
- sans plomb
- Ce produit contribue au respect des exigences des systèmes d'évaluation des bâtiments écologiques, par exemple LEED®, BREEAM®, DGNB

Avec sécurité anti-retour.

	Chrome	33 840 790-00
	Platine brossé	33 840 790-06
	Platine	33 840 790-08
	Dark Chrome	33 840 790-19
	Laiton brossé (Or 23cts)	33 840 790-28
	Bronze brossé	33 840 790-42
	Champagne brossé (Or 22cts)	33 840 790-46
	Champagne (Or 22cts)	33 840 790-47
	Chrome brossé	33 840 790-93
	Dark Platinum brossé	33 840 790-99

Accessoires recommandés

Commande de vidage individuelle 10 712 970-00
manuelle Commande manuelle -
Chrome



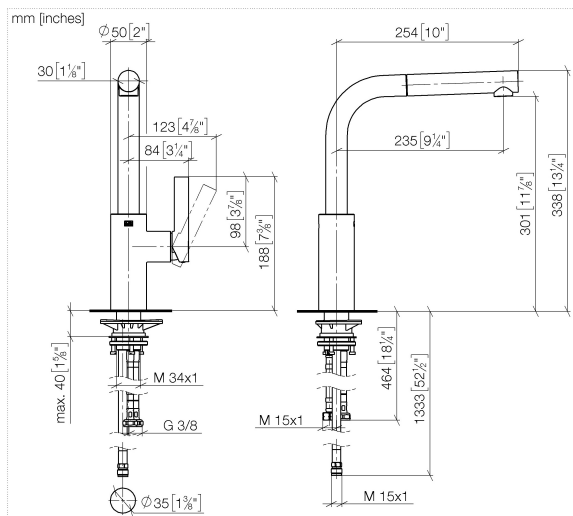


Diagramme de débit



Codes & Standards

DIN 4109

EN 1717

Executive Order
no. 1007

ISO 3822

Ü-Zeichen



ELIO Mitigeur monocommande Pull-out - Chrome

ELIO

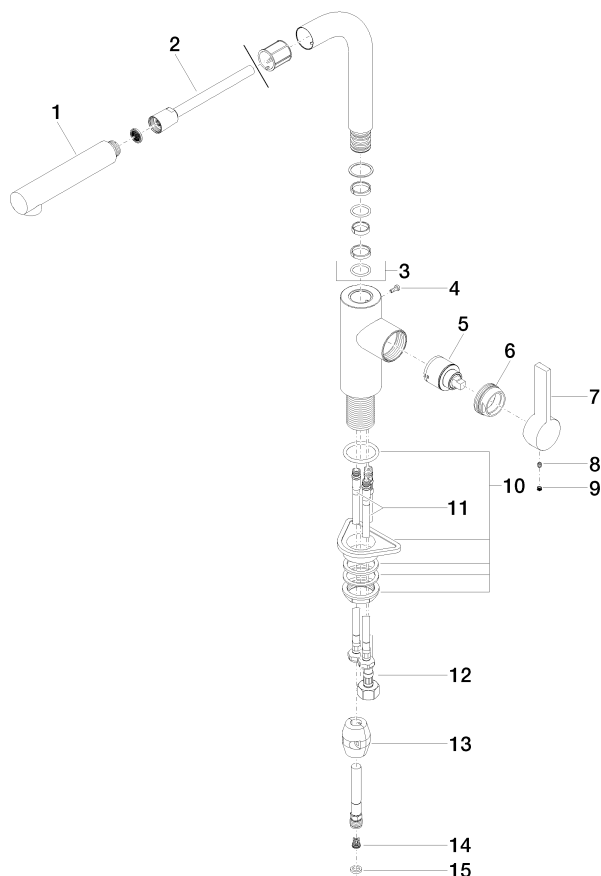
33 840 790 Version du produit de 31/12/2013 à 15/05/2020

Certificats et durabilité

GDV_0400

LGA_19

Belgaqua_22_277_2



Liste des pièces de rechange

N°	Article Numéro	Désignation	Fréquence de montage	Délai de livraison
13	04 21 50 005 00 90	accessoires	1,00	2
7	09 20 79 040-00	poignée	1,00	10
6	09 24 04 141-00	écrou	1,00	10
10	04 23 10 044 02 90	set de fixation	1,00	2
11	04 30 04 104 00 90	flexible	2,00	2
3	90 28 22 186 00-00	bec déverseur	1,00	10
14	09 23 01 131 90	anti-retour	1,00	2
1	04 12 11 106 00-00	douche	1,00	10
12	04 30 04 029 00 90	flexible	1,00	2
4	09 30 30 054 90	vis	1,00	2
9	90 31 20 109 00 90	bonde de fond	1,00	2
8	90 31 11 030 00 90	tige	1,00	2
15	90 14 20 019 00 90	joint	1,00	2
5	90 15 05 045 00 90	cartouche	1,00	2
2	90 30 02 062 00-00	flexible	1,00	10