

## ELIO Mitigeur monocommande Pull-out - Dark Chrome

ELIO

33 840 790



- saillie 235 mm
- bec pivotant 360°
- jet enrichi en air
- hauteur de robinetterie 337 mm
- hauteur jusqu'au mousseur 300 mm
- diamètre de percement 35 mm
- flexible de douchette tressé 1500 mm
- débit d'eau maxi. 8,8 l/min avec une pression d'écoulement de 3 bars
- sans plomb
- Ce produit contribue au respect des exigences des systèmes d'évaluation des bâtiments écologiques, par exemple LEED®, BREEAM®, DGNB

Avec sécurité anti-retour.

	Dark Chrome	33 840 790-19
	Chrome	33 840 790-00
	Platine brossé	33 840 790-06
	Platine	33 840 790-08
	Laiton brossé (Or 23cts)	33 840 790-28
	Champagne brossé (Or 22cts)	33 840 790-46
	Champagne (Or 22cts)	33 840 790-47
	Chrome brossé	33 840 790-93
	Dark Platinum brossé	33 840 790-99

### Accessoires recommandés



**Distributeur sans rosace - Dark Chrome** 82 424 970-19

### Accessoires recommandés

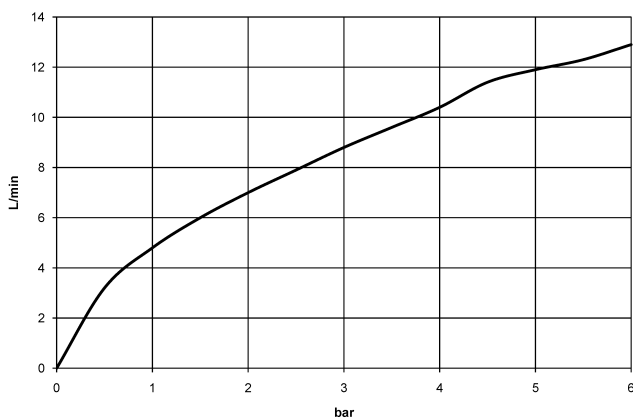


**Commande de vidage individuelle manuelle Commande manuelle - Dark Chrome** 10 712 970-19

33 840 790



### Diagramme de débit



### Codes & Standards

DIN 4109

EN 1717

Executive Order  
no. 1007

ISO 3822

### Ü-Zeichen



## ELIO Mitigeur monocommande Pull-out - Dark Chrome

ELIO

33 840 790

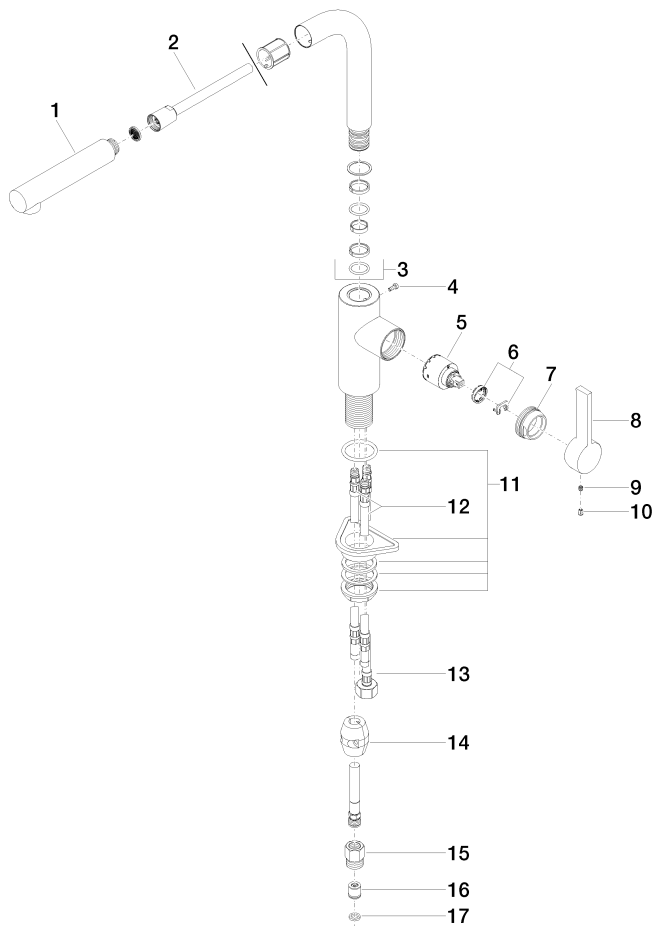
### Certificats

Belgaqua\_22\_277\_2 LGA\_19

GDV\_0400

33 840 790

Les pièces pour les  
autres finitions  
peuvent être  
trouvées ici : [Chrome](#)





## Liste des pièces de rechange