

ELIO Mitigeur monocommande Pull-out - Laiton brossé (Or 23cts)

ELIO

33 840 790



- saillie 235 mm
- bec pivotant 360°
- jet enrichi en air
- hauteur de robinetterie 337 mm
- hauteur jusqu'au mousseur 300 mm
- diamètre de percement 35 mm
- flexible de douchette tressé 1500 mm
- débit d'eau maxi. 8,8 l/min avec une pression d'écoulement de 3 bars
- sans plomb
- Ce produit contribue au respect des exigences des systèmes d'évaluation des bâtiments écologiques, par exemple LEED®, BREEAM®, DGNB

Avec sécurité anti-retour.

	Laiton brossé (Or 23cts)	33 840 790-28
	Chrome	33 840 790-00
	Platine brossé	33 840 790-06
	Platine	33 840 790-08
	Dark Chrome	33 840 790-19
	Champagne brossé (Or 22cts)	33 840 790-46
	Champagne (Or 22cts)	33 840 790-47
	Chrome brossé	33 840 790-93
	Dark Platinum brossé	33 840 790-99

Accessoires recommandés



Commande de vidage individuelle manuelle 10 712 970-28
Commande manuelle - Laiton brossé (Or 23cts)

Accessoires recommandés

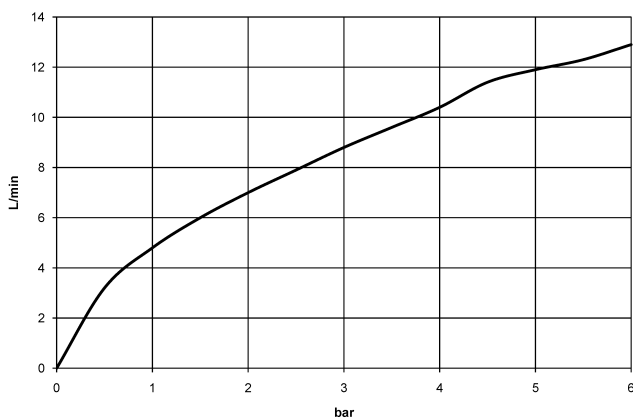


Distributeur sans rosace - Laiton brossé (Or 23cts) 82 424 970-28

33 840 790



Diagramme de débit



Codes & Standards

DIN 4109

EN 1717

Executive Order
no. 1007

ISO 3822

Ü-Zeichen



ELIO Mitigeur monocommande Pull-out - Laiton brossé (Or 23cts)

ELIO

33 840 790

Certificats

Belgaqua_22_277_2 LGA_19

GDV_0400

33 840 790

Version du produit jusqu'à 12/31/2013

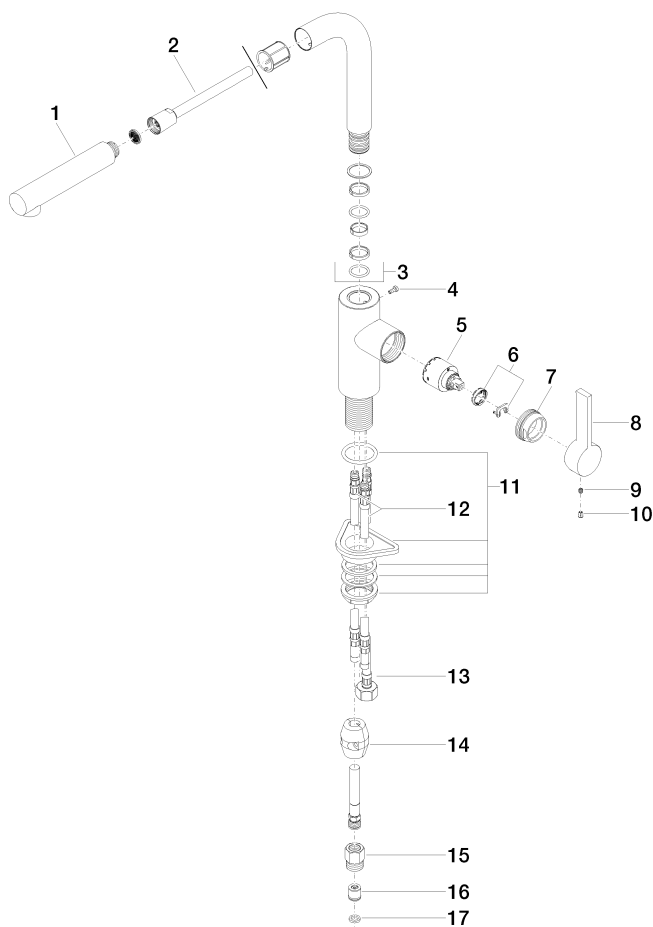
Version du produit de 12/31/2013 à 5/15/2020

Version du produit de 5/15/2020 à 5/5/2021

Version du produit de 5/5/2021 à 6/1/2022

Version du produit de 6/1/2022

Les pièces pour les
autres finitions
peuvent être
trouvées ici : Chrome





ELIO Mitigeur monocommande Pull-out - Laiton brossé (Or 23cts)

ELIO

33 840 790

Liste des pièces de rechange

Version du produit jusqu'à 12/31/2013

Version du produit de 12/31/2013 à 5/15/2020

Version du produit de 5/15/2020 à 5/5/2021

Version du produit de 5/5/2021 à 6/1/2022

Version du produit de 6/1/2022

N°	Article Numéro	Désignation	Fréquence de montage	Délai de livraison
	04 12 11 106 00-28	douche	18	20