

TARA ULTRA PIVOT Mitigeur monocommande - Laiton (Or 23cts)

33 845 875 Version du produit de 5/3/2021



- saillie 552 mm
- bec pivotant 360°
- jet enrichi en air
- hauteur de robinetterie 372 mm
- hauteur jusqu'au mousseur 290 mm
- rosace 55 mm
- diamètre de percement 30 mm
- débit d'eau maxi. 8 l/min avec une pression d'écoulement de 3 bars
- sans plomb
- Ce produit contribue au respect des exigences des systèmes d'évaluation des bâtiments écologiques, par exemple LEED®, BREEAM®, DGNB

| | | |
|--|-----------------------------|---------------|
|  | Laiton (Or 23cts) | 33 845 875-09 |
|  | Chrome | 33 845 875-00 |
|  | Platine brossé | 33 845 875-06 |
|  | Platine | 33 845 875-08 |
|  | Dark Chrome | 33 845 875-19 |
|  | Laiton brossé (Or 23cts) | 33 845 875-28 |
|  | Champagne brossé (Or 22cts) | 33 845 875-46 |
|  | Champagne (Or 22cts) | 33 845 875-47 |
|  | Chrome brossé | 33 845 875-93 |
|  | Dark Platinum brossé | 33 845 875-99 |

Accessoires recommandés



Commande de vidage individuelle manuelle Commande manuelle - Laiton (Or 23cts) 10 710 970-09

Accessoires recommandés



Distributeur avec rosace - Laiton (Or 23cts) 82 444 970-09

TARA ULTRA PIVOT Mitigeur monocommande - Laiton (Or 23cts)

33 845 875 Version du produit de 5/3/2021

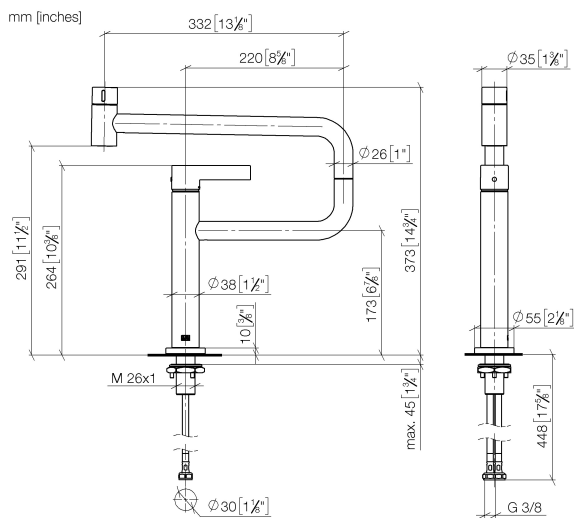
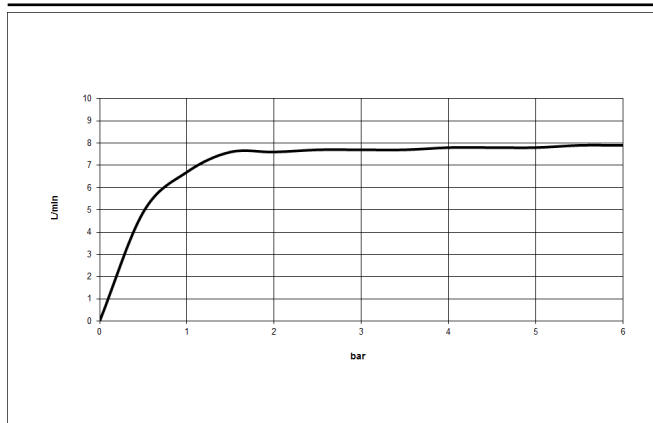


Diagramme de débit



Codes & Standards

DIN 4109

Executive Order
no. 1007

ISO 3822

Ü-Zeichen



TARA ULTRA PIVOT Mitigeur monocommande - Laiton (Or 23cts)

33 845 875 Version du produit de 5/3/2021

Certificats

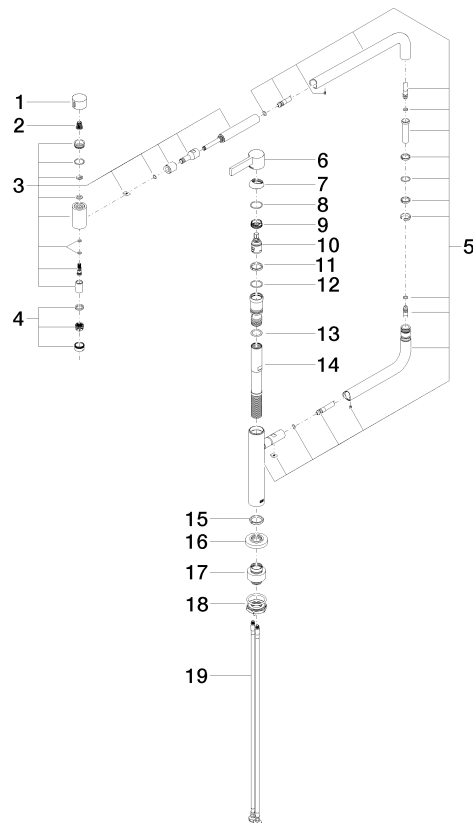
LGA_28

GDV_0400

TARA ULTRA PIVOT Mitigeur monocommande - Laiton (Or 23cts)

33 845 875 Version du produit de 5/3/2021

Les pièces pour les
autres finitions
peuvent être
trouvées ici : Chrome



Liste des pièces de rechange

| N° | Article Numéro | Désignation | Fréquence de montage | Délai de livraison |
|----|--------------------|-------------------------|----------------------|--------------------|
| 1 | 09 20 62 025-09 | poignée | 1 | 40 |
| 2 | 90 12 12 002 00 90 | douille d'enclenchement | 1 | 2 |
| 3 | 90 19 87 001 00-09 | bec déverseur | 1 | 40 |
| 4 | 90 23 01 026 07-09 | mousseur | 1 | 40 |
| 5 | 90 28 22 257 00-09 | joint | 1 | 40 |
| 6 | 90 20 87 004 00-09 | poignée | 1 | 40 |
| 7 | 09 28 30 013-09 | hotte | 1 | 40 |
| 8 | 09 14 10 091 90 | joint | 1 | 2 |
| 9 | 09 24 04 266 90 | écrou | 1 | 2 |
| 10 | 90 15 05 042 00 90 | cartouche | 1 | 2 |
| 11 | 09 28 10 156 90 | anneau | 1 | 2 |
| 12 | 90 14 10 063 00 90 | joint | 1 | 2 |
| 13 | 09 14 10 081 90 | joint | 1 | 2 |
| 14 | 09 30 01 126 90 | raccord | 1 | 2 |
| 15 | 09 28 10 159 90 | anneau | 1 | 2 |
| 16 | 09 27 87 033-09 | rosace | 1 | 40 |
| 17 | 12 845 970 90 | Set de rallonges - | 1 | 2 |
| 18 | 04 30 11 085 87 90 | set de fixation | 1 | 2 |
| 19 | 04 30 04 101 00 90 | flexible | 2 | 2 |