

## ELIO Mitigeur monocommande Pull-out avec fonction douchette - Laiton brossé (Or 23cts)

ELIO

33 870 790



- saillie 235 mm
- bec pivotant 360°
- jet enrichi en air et jet douchette
- hauteur de robinetterie 342 mm
- hauteur jusqu'au mousseur 292 mm
- diamètre de percement 35 mm
- flexible de douchette tressé 1500 mm
- débit d'eau maxi. 8 l/min avec une pression d'écoulement de 3 bars
- sans plomb
- Ce produit contribue au respect des exigences des systèmes d'évaluation des bâtiments écologiques, par exemple LEED®, BREEAM®, DGNB

Avec sécurité anti-retour.

|   |                             |               |
|---|-----------------------------|---------------|
|  | Laiton brossé (Or 23cts)    | 33 870 790-28 |
|  | Chrome                      | 33 870 790-00 |
|  | Platine brossé              | 33 870 790-06 |
|  | Platine                     | 33 870 790-08 |
|  | Dark Chrome                 | 33 870 790-19 |
|  | Champagne brossé (Or 22cts) | 33 870 790-46 |
|  | Champagne (Or 22cts)        | 33 870 790-47 |
|  | Chrome brossé               | 33 870 790-93 |
|  | Dark Platinum brossé        | 33 870 790-99 |

### Accessoires recommandés

**Commande de vidage individuelle  
manuelle Commande manuelle -  
Laiton brossé (Or 23cts)** 10 712 970-28



### Accessoires recommandés

**Distributeur sans rosace - Laiton  
brossé (Or 23cts)** 82 424 970-28

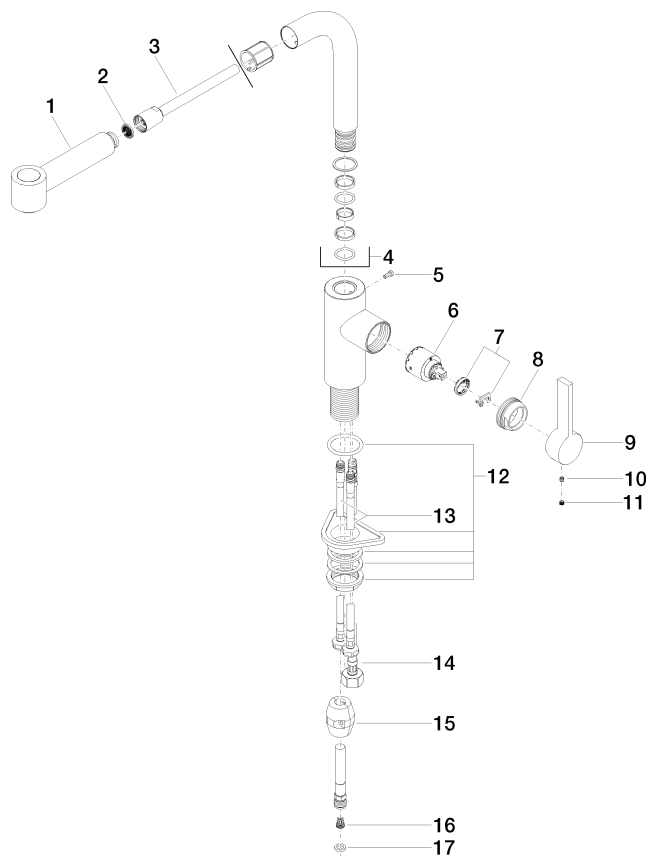




# ELIO Mitigeur monocommande Pull-out avec fonction douchette - Laiton brossé (Or 23cts)

ELIO

33 870 790  
Les pièces pour les  
autres finitions  
peuvent être  
trouvées ici : Chrome



## Liste des pièces de rechange

| N° | Article Numéro     | Désignation     | Fréquence de montage | Délai de livraison |
|----|--------------------|-----------------|----------------------|--------------------|
| 1  | 90 12 11 098 00-28 | douche          | 1                    | 20                 |
| 2  | 09 23 01 039 90    | tamis           | 1                    | 2                  |
| 3  | 90 30 02 062 00-28 | flexible        | 1                    | 20                 |
| 4  | 90 28 22 186 00-28 | bec déverseur   | 1                    | 20                 |
| 5  | 09 30 30 054 90    | vis             | 1                    | 2                  |
| 6  | 90 15 05 061 00 90 | cartouche       | 1                    | 60                 |
| 7  | 90 28 10 148 00 90 | accessoires     | 1                    | 2                  |
| 8  | 09 24 04 141-28    | écrou           | 1                    | 20                 |
| 9  | 09 20 79 040-28    | poignée         | 1                    | 20                 |
| 10 | 90 31 11 030 00 90 | tige            | 1                    | 2                  |
| 11 | 90 31 20 109 00 90 | bonde de fond   | 1                    | 2                  |
| 12 | 04 23 10 044 02 90 | set de fixation | 1                    | 2                  |
| 13 | 04 30 04 104 00 90 | flexible        | 2                    | 2                  |
| 14 | 04 30 04 029 00 90 | flexible        | 1                    | 2                  |
| 15 | 04 21 50 005 00 90 | accessoires     | 1                    | 2                  |
| 16 | 09 23 01 131 90    | anti-retour     | 1                    | 2                  |
| 17 | 90 14 20 019 00 90 | joint           | 1                    | 2                  |