

## SYNC Mitigeur monocommande Pull-down avec fonction douchette - Dark Platinum brossé

SYNC

33 870 895 Version du produit de 26/02/2015



- saillie 240 mm
- bec pivotant 360°
- en option, possibilité de limiter le pivotement avec un set de limitation de pivotement 12 821 970 90
- jet laminaire et jet douchette
- hauteur de robinetterie 444 mm
- hauteur jusqu'au mousseur: 240 mm
- diamètre de percement 35 mm
- Flexible de douche en métal 1800 mm
- tête de douchette avec système anticalcaire
- débit d'eau maxi. 10,4 l/min avec une pression d'écoulement de 3 bars
- sans plomb
- Changement de type de jet possible pendant l'écoulement de l'eau
- Ce produit contribue au respect des exigences des systèmes d'évaluation des bâtiments écologiques, par exemple LEED®, BREEAM®, DGNB

Avec sécurité anti-retour.

	Dark Platinum brossé	33 870 895-99
	Chrome	33 870 895-00
	Platine brossé	33 870 895-06
	Platine	33 870 895-08
	Laiton (Or 23cts)	33 870 895-09
	Dark Chrome	33 870 895-19
	Laiton brossé (Or 23cts)	33 870 895-28
	Noir mat	33 870 895-33
	Bronze brossé	33 870 895-42
	Champagne brossé (Or 22cts)	33 870 895-46
	Champagne (Or 22cts)	33 870 895-47
	Chrome brossé	33 870 895-93

### Accessoires recommandés

**Kit de limitation de pivotement -** 12 821 970 90



### Accessoires recommandés

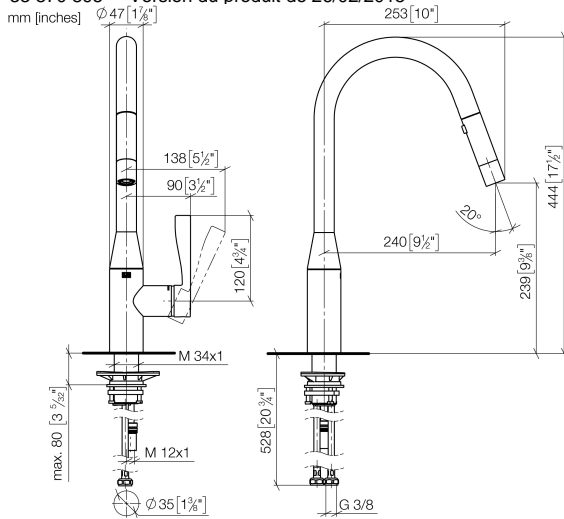
**Commande de vidage individuelle** 10 712 970-99  
**manuelle Commande manuelle -**  
**Dark Platinum brossé**



## SYNC Mitigeur monocommande Pull-down avec fonction douchette - Dark Platinum brossé

SYNC

33 870 895 Version du produit de 26/02/2015



### Diagramme de débit



### Codes & Standards

DIN 4109

EN 1717

Executive Order  
no. 1007

ISO 3822

### Ü-Zeichen



## SYNC Mitigeur monocommande Pull-down avec fonction douchette - Dark Platinum brossé

---

SYNC

33 870 895 Version du produit de 26/02/2015

Certificats et durabilité

---

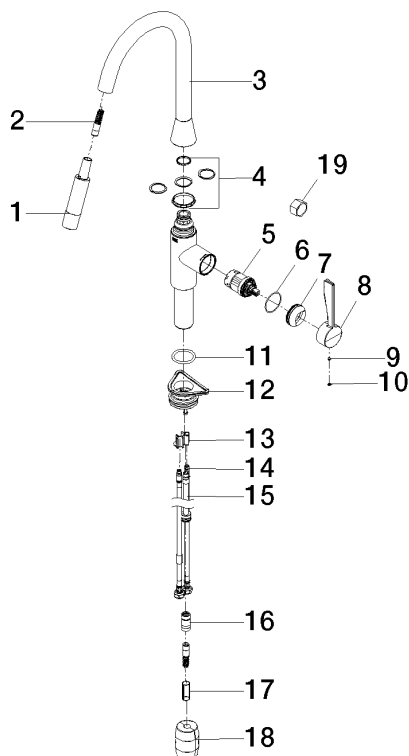
Belgaqua\_21-027-2 LGA\_28

GDV\_0400

# SYNC Mitigeur monocommande Pull-down avec fonction douchette - Dark Platinum brossé

SYNC

33 870 895 Version du produit de 26/02/2015



## Liste des pièces de rechange

N°	Article Numéro	Désignation	Fréquence de montage	Délai de livraison
10	90 31 20 087 00-99	bonde de fond	1,00	20
18	04 21 50 010 00 90	accessoires	1,00	2
8	09 20 89 020-99	poignée	1,00	20
7	09 28 30 030-99	hotte	1,00	20
16	90 24 03 253 00 90	adaptateur	1,00	2
17	09 30 03 038 90	flexible	1,00	2
6	09 14 10 190 90	joint	1,00	2
3	90 28 22 302 00-99	bec déverseur	1,00	20
9	90 31 11 063 00 90	tige	1,00	2
19	90 30 09 031 00 90	clé à écrou	1,00	2
4	12 821 970 90	Kit de limitation de pivotement -	1,00	2
13	09 20 93 056 90	élément insérable	1,00	2
11	09 14 10 036 90	joint	1,00	2
12	04 30 11 040 00 90	set de fixation	1,00	2
1	90 12 11 184 00-99	douche	1,00	20
5	90 15 05 046 05 90	cartouche	1,00	2
14	04 30 04 101 00 90	flexible	2,00	2
2	04 30 02 120 00-99	flexible	1,00	-
La pièce de rechange ne peut plus être commandée, veuillez commander l'article de remplacement				
15	04 28 20 067 00 90	tuyau	1,00	2