

## ELIO Mitigeur monocommande Pull-out avec fonction douchette - Dark Chrome

33 871 790 Version du produit de 4/1/2024



- saillie 219 mm
- bec orientable 360°
- jet enrichi en air et jet douchette
- hauteur de robinetterie 337 mm
- hauteur jusqu'au mousseur 292 mm
- diamètre de percement 35 mm
- flexible de douchette tressé 1500 mm
- débit d'eau maxi. 8 l/min avec une pression d'écoulement de 3 bars
- sans plomb
- Ce produit contribue au respect des exigences des systèmes d'évaluation des bâtiments écologiques, par exemple LEED®, BREEAM®, DGNB

Avec sécurité anti-retour.

	Dark Chrome	33 871 790-19
	Chrome	33 871 790-00
	Platine brossé	33 871 790-06
	Platine	33 871 790-08
	Laiton brossé (Or 23cts)	33 871 790-28
	Champagne brossé (Or 22cts)	33 871 790-46
	Champagne (Or 22cts)	33 871 790-47
	Chrome brossé	33 871 790-93
	Dark Platinum brossé	33 871 790-99

### Accessoires recommandés

**Distributeur sans rosace - Dark Chrome** 82 424 970-19



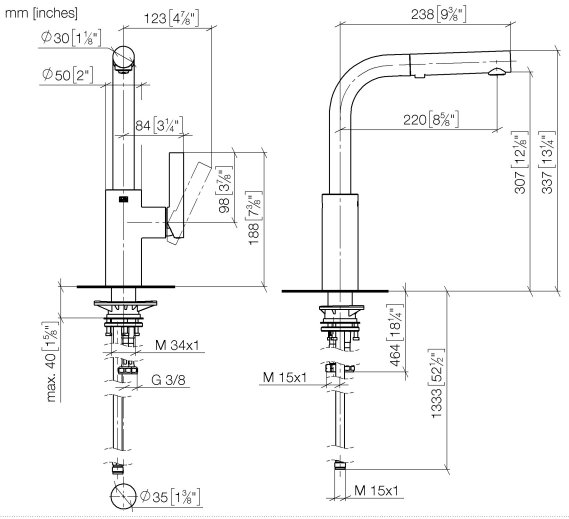
### Accessoires recommandés

**Commande de vidage individuelle manuelle Commande manuelle - Dark Chrome** 10 712 970-19

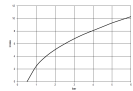


**ELIO Mitigeur monocommande Pull-out avec fonction douchette - Dark Chrome**

33 871 790 Version du produit de 4/1/2024



**Diagramme de débit**



**Codes & Standards**

DIN 4109

ISO 3822

Ü-Zeichen



## ELIO Mitigeur monocommande Pull-out avec fonction douchette - Dark Chrome

---

33 871 790 Version du produit de 4/1/2024

### Certificats

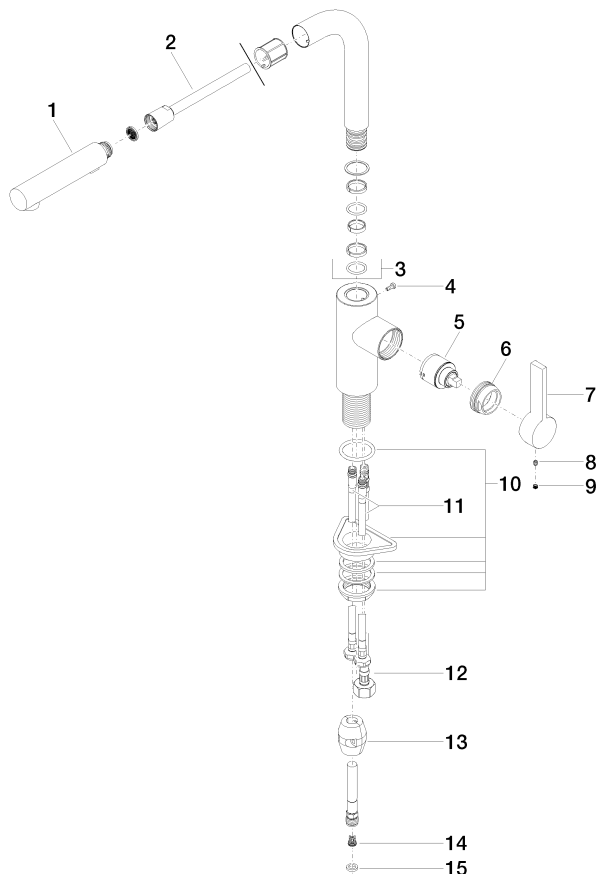
---

LGA\_38

## ELIO Mitigeur monocommande Pull-out avec fonction douchette - Dark Chrome

33 871 790 Version du produit de 4/1/2024

Les pièces pour les  
autres finitions  
peuvent être  
trouvées ici : Chrome



### Liste des pièces de rechange

N°	Article Numéro	Désignation	Fréquence de montage	Délai de livraison
1	90 12 11 185 00-19	douche	1	-
La pièce de rechange ne peut plus être commandée, veuillez commander l'article de remplacement				
2	90 30 02 062 00-19	flexible	1	20
3	90 28 22 186 00-19	bec déverseur	1	20
4	09 30 30 054 90	vis	1	2
5	90 15 05 045 00 90	cartouche	1	2
6	09 24 04 141-19	écrou	1	20
7	09 20 79 040-19	poignée	1	60
8	90 31 11 030 00 90	tige	1	2
9	90 31 20 109 00 90	bonde de fond	1	2
10	04 30 11 040 00 90	set de fixation	1	2
11	04 30 04 104 00 90	flexible	2	2
12	04 30 04 029 00 90	flexible	1	2
13	04 21 50 005 00 90	accessoires	1	2
14	09 23 01 131 90	anti-retour	1	2
15	90 14 20 019 00 90	joint	1	2