

SYNC Mitigeur monocommande Pull-down avec fonction douchette - Platine

SYNC

33 875 895 Version du produit de 26/02/2015 à 30/10/2024



- saillie 240 mm
- bec pivotant 360°
- en option, possibilité de limiter le pivotement avec un set de limitation de pivotement 12 821 970 90
- jet laminaire et jet douchette
- hauteur de robinetterie 420 mm
- hauteur jusqu'au mousseur: 240 mm
- diamètre de percement 35 mm
- Flexible de douche en métal 1800 mm
- tête de douchette avec système anticalcaire
- débit d'eau maxi. 10,4 l/min avec une pression d'écoulement de 3 bars
- sans plomb
- Changement de type de jet possible pendant l'écoulement de l'eau
- Ce produit contribue au respect des exigences des systèmes d'évaluation des bâtiments écologiques, par exemple LEED®, BREEAM®, DGNB

Avec sécurité anti-retour.

	Platine	33 875 895-08
	Chrome	33 875 895-00
	Platine brossé	33 875 895-06
	Laiton (Or 23cts)	33 875 895-09
	Dark Chrome	33 875 895-19
	Laiton brossé (Or 23cts)	33 875 895-28
	Noir mat	33 875 895-33
	Bronze brossé	33 875 895-42
	Champagne brossé (Or 22cts)	33 875 895-46
	Champagne (Or 22cts)	33 875 895-47
	Chrome brossé	33 875 895-93
	Dark Platinum brossé	33 875 895-99

Accessoires recommandés

Kit de limitation de pivotement - 12 821 970 90



Accessoires recommandés

Commande de vidage individuelle 10 712 970-08
manuelle Commande manuelle -
Platine



Accessoires recommandés

Distributeur sans rosace - Platine 82 424 970-08





SYNC Mitigeur monocommande Pull-down avec fonction douchette - Platine

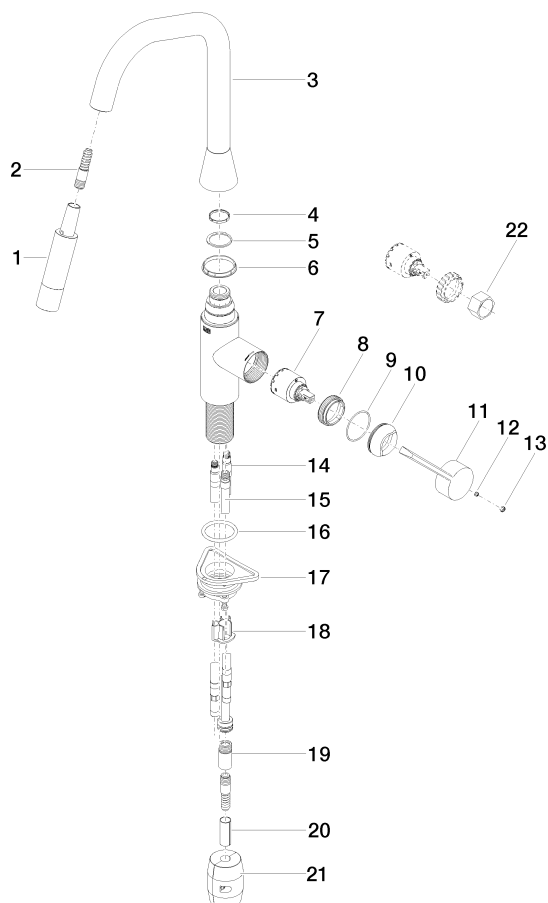
SYNC

33 875 895 Version du produit de 26/02/2015 à 30/10/2024

Certificats et durabilité

Belgaqua_21-027-2 LGA_28

GDV_0400



Liste des pièces de rechange

N°	Article Numéro	Désignation	Fréquence de montage	Délai de livraison
11	09 20 89 020-08	poignée	1,00	40
14	04 30 04 098 00 90	flexible	2,00	60
18	09 20 93 056 90	élément insérable	1,00	2
19	90 24 03 253 00 90	adaptateur	1,00	2
17	04 30 11 040 00 90	set de fixation	1,00	2
10	09 28 30 030-08	hotte	1,00	40
15	04 28 20 066 00 90	tuyau	1,00	2
9	09 14 10 190 90	joint	1,00	2
16	09 14 10 036 90	joint	1,00	2
8	09 23 10 072 90	écrou	1,00	60
3	90 28 22 301 00-08	bec déverseur	1,00	40
20	09 30 03 038 90	flexible	1,00	2
21	04 21 50 010 00 90	accessoires	1,00	2
13	90 31 20 087 00-08	bonde de fond	1,00	40
6	09 28 10 161 90	anneau	1,00	2
4	09 28 10 160 90	anneau	1,00	2
2	04 30 02 120 00-85	flexible	1,00	10
5	09 28 10 162 90	anneau	1,00	2
12	90 31 11 063 00 90	tige	1,00	2
22	90 30 09 031 00 90	clé à écrou	1,00	2
1	90 12 11 148 00-08	douche	1,00	60
7	90 15 05 046 05 90	cartouche	1,00	2