

## EDITION PRO Mitigeur thermostatique de douche pour montage mural - Chrome


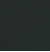

EDITION PRO

34 442 626



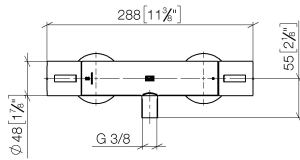
- sortie douche 3/8"
- rosaces coulissantes Ø 70 mm
- raccord 1/2"
- calibre de percement 150 mm ± 13 mm
- avec réglage du débit

Avec sécurité anti-retour.

	Chrome	34 442 626-00
	Noir mat	34 442 626-33
	Chrome brossé	34 442 626-93

34 442 626

mm [inches]



### Diagramme de débit



### Codes & Standards

DIN 4109

EN 1717

ISO 3822

Scottish Water  
Byelaws

UK Water Supply  
Regulations

Ü-Zeichen



## EDITION PRO Mitigeur thermostatique de douche pour montage mural - Chrome

---

EDITION PRO

34 442 626

Certificats et durabilité

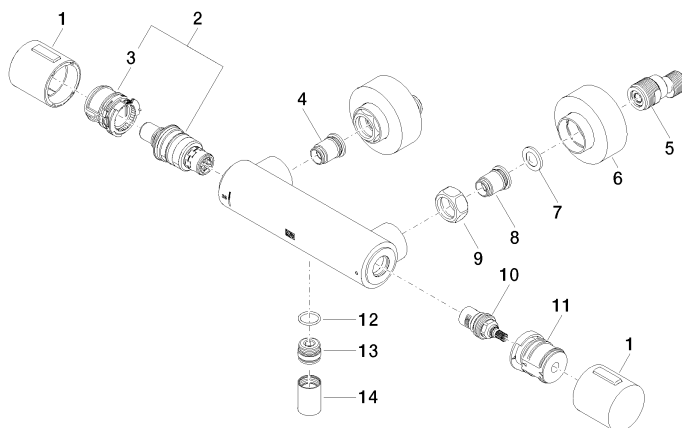
---

Belgaqua\_21-384-2 LGA\_29

WRAS\_2204

34 442 626

Les pièces pour les  
autres finitions  
peuvent être  
trouvées ici : Noir  
mat



## Liste des pièces de rechange

N°	Article Numéro	Désignation	Fréquence de montage	Délai de livraison
13	09 31 20 511-00	raccord à vis	1,00	10
11	90 30 40 017 00 90	prise	1,00	2
9	09 24 77 008-00	écrou	2,00	10
4	04 31 20 530 00 90	élément insérable	1,00	2
8	04 31 20 540 00 90	élément insérable	1,00	2
6	90 31 20 512 00-00	rosace	2,00	2
10	90 90 03 236 00 90	tête céramique	1,00	2
1	90 17 33 015 00-00	poignée	2,00	10
3	90 30 40 010 00 90	régulator	1,00	2
7	09 29 30 050 90	tamis	2,00	2
2	90 15 02 070 00 90	cartouche	1,00	2
5	04 11 04 030 00 90	raccord	2,00	2
14	90 21 02 069 00-00	hotte	1,00	10
12	90 14 10 010 00 90	joint	1,00	2