

MADISON Colonne de douche avec thermostat de douche sans douchette - Platine brossé

MADISON

34 459 360 Version du produit de 01/07/2025



Averse de pluie :

- Ø de pomme de douche arrosoir 200 mm
- débit maxi. de la pomme de douche arrosoir 14 l/min
- Fonction à partir de: 8 l/min

Élément de contrôle :

- inverseur rotatif barre de douche/douchette à main
- flexible de douche métallique 1250 mm avec protection anti-torsion intégrée

Données techniques :

- saillie douche fixe 420 mm
- hauteur de robinetterie jusqu'à la pomme de douche arrosoir 985 mm
- hauteur de robinetterie jusqu'au bord supérieur de l'arc 1160 mm
- rosace pour support de douche Ø 65 mm
- rosace pour fixation murale Ø 60 mm
- rosaces coulissantes en deux parties Ø 65 mm
- diamètre de tube 20 mm
- calibre de percement 150 mm ± 13 mm
- raccord 1/2"








Remarques :

- Ce produit contribue au respect des exigences des systèmes d'évaluation des bâtiments écologiques, par exemple LEED®, BREEAM®, DGNB

Cet article ne comprend pas de douchette à main !

Avec sécurité anti-retour.

ATTENTION :Les poignées doivent être commandées indépendamment des robinetteries!

	Platine brossé	34 459 360-06
	Chrome	34 459 360-00
	Platine	34 459 360-08
	Laiton (Or 23cts)	34 459 360-09
	Laiton brossé (Or 23cts)	34 459 360-28
	Dark Brass brossé	34 459 360-39
	Dark Platinum brossé	34 459 360-99

MADISON Colonne de douche avec thermostat de douche sans douchette - Platine brossé

MADISON

34 459 360 Version du produit de 01/07/2025

1:10

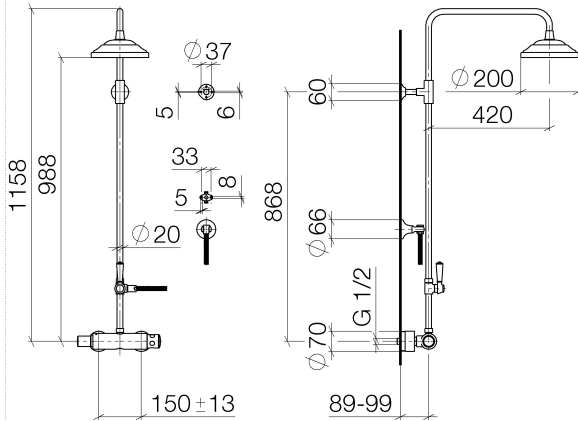


Diagramme de débit



Codes & Standards

DIN 4109

ISO 3822

Ü-Zeichen



MADISON Colonne de douche avec thermostat de douche sans douchette - Platine brossé

MADISON

34 459 360 Version du produit de 01/07/2025

Certificats et durabilité

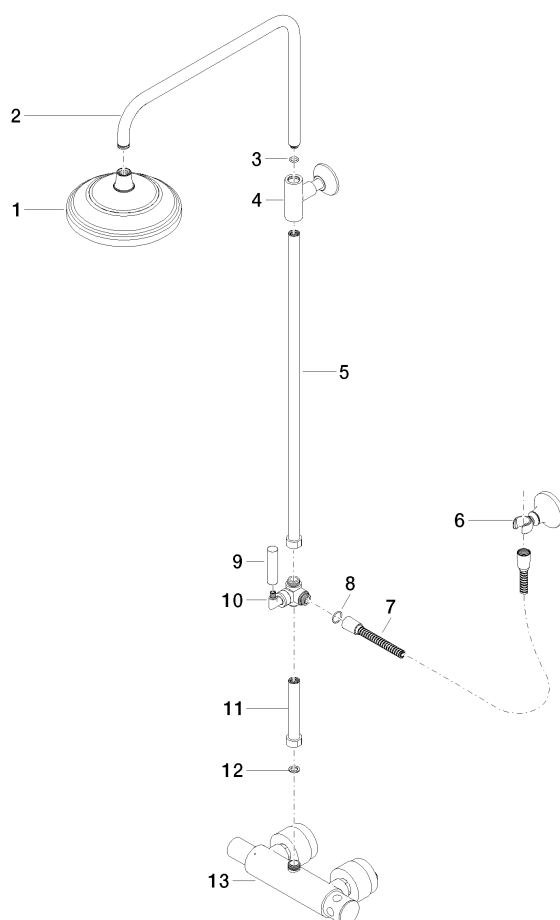
LGA_38

MADISON Colonne de douche avec thermostat de douche sans douchette - Platine brossé

MADISON

34 459 360 Version du produit de 01/07/2025

Les pièces pour les
autres finitions
peuvent être
trouvées ici : Chrome



MADISON Colonne de douche avec thermostat de douche sans douchette - Platine brossé

MADISON

34 459 360 Version du produit de 01/07/2025

Liste des pièces de rechange

N°	Article Numéro	Désignation	Fréquence de montage	Délai de livraison
1	04 12 05 038 01-06	douche	1,00	10
15	90 28 22 103 00-06	tuyau	1,00	-
La pièce de rechange ne peut plus être commandée, veuillez commander l'article de remplacement				
7	09 30 30 064-06	vis	1,00	10
11	09 30 30 062-06	vis	1,00	10
14	28 050 410-06	patte de fixation	1,00	60
4	90 17 11 037 01-06	patte de fixation	1,00	-
La pièce de rechange ne peut plus être commandée, veuillez commander l'article de remplacement				
2	04 28 22 101 20-06	bec déverseur	1,00	10
5	90 28 22 104 00-06	tuyau	1,00	-
La pièce de rechange ne peut plus être commandée, veuillez commander l'article de remplacement				
10	11 170 370-06	MADISON Grand insert à poignée - Platine brossé	1,00	10
17	04 17 01 044 01-06	robinetterie	1,00	10
8	09 18 20 011-06	prise	1,00	10
9	09 28 22 013 90	tuyau	1,00	2
13	28 104 970-06	Flexible métallique de douche 1/2" x 1/2" x 1250 mm - Platine brossé	1,00	2
12	09 14 10 122 90	joint	1,00	2
6	90 17 09 045 01-06	inverseur	1,00	10
3	90 14 10 011 00 90	joint	1,00	2
16	90 14 20 002 00 90	joint	1,00	2